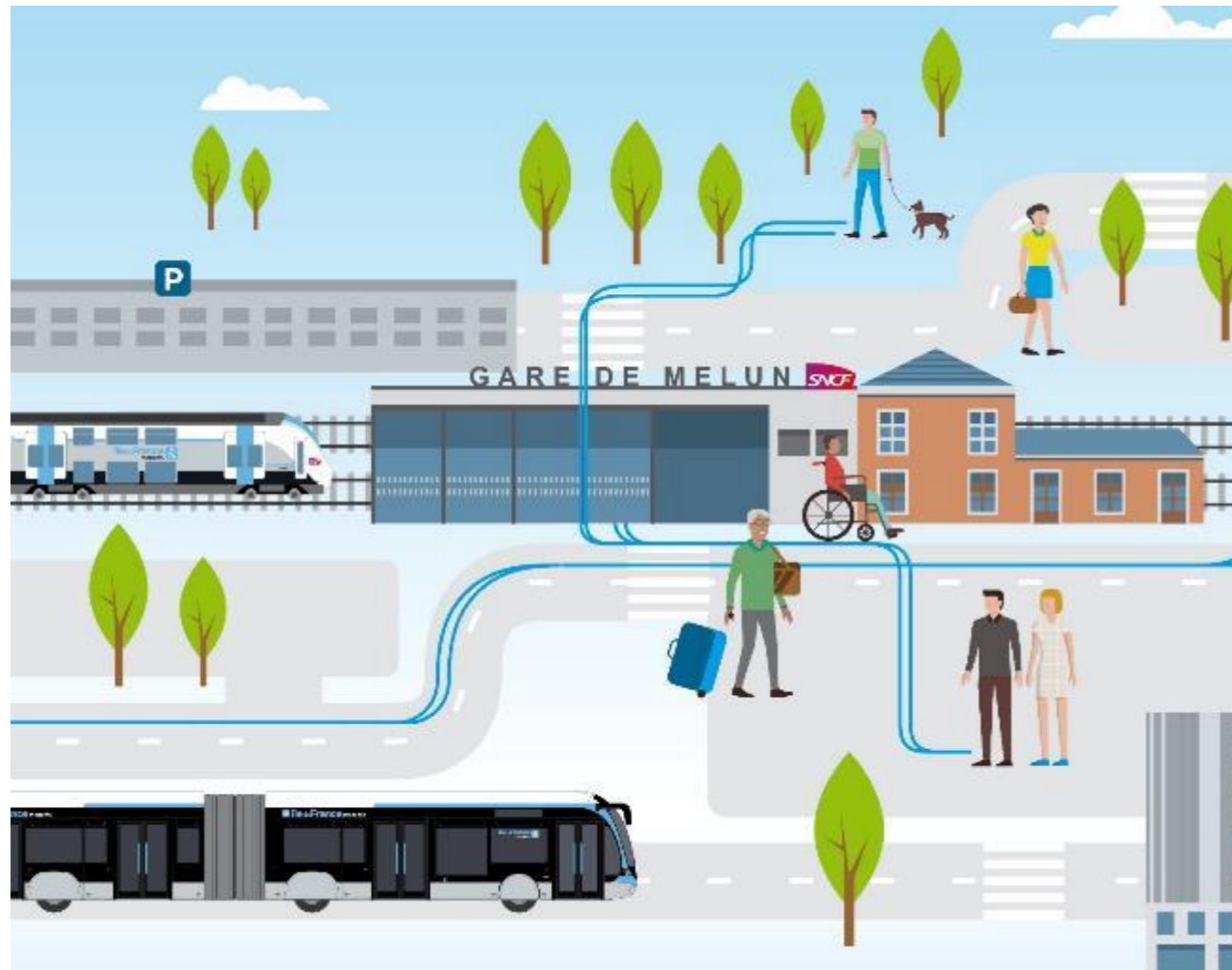




RÉAMÉNAGEMENT  
**Pôle de Melun**



## DOSSIER D'ENQUETE PREALABLE A LA DECLARATION D'UTILITE PUBLIQUE

### Pièce D : Plan général des travaux





## Sommaire

1. Préambule.....	3
2. Cartographie des éléments du programme.....	5

## Table des illustrations

Figure 1: Aménagements autour de la gare à l'issue de la concertation ( <a href="http://www.iledefrance-mobilites.fr">www.iledefrance-mobilites.fr</a> )...4	4
Figure 2 : Vue aérienne du pôle d'échanges (schéma de principe, avril 2021) .....6	6
Figure 3 : Plan général des travaux et bande de DUP .....7	7
Figure 4: Vue globale du parvis Nord et de la gare routière Nord (vue de principe-non contractuelle) .....8	8
Figure 5: Place Séjourné (vue de principe-non contractuelle).....9	9
Figure 6: Parvis Nord (vue de principe-non contractuelle) .....10	10
Figure 7 : Gare routière Sud (vue de principe-non contractuelle).....11	11
Figure 8 : Potentiels itinéraires et répartition des bus sur le pôle à long terme (plan non contractuel ; schéma de principe - avril 2021).....12	12



# 1. Préambule

Le projet de réaménagement du pôle gare de Melun s'articule notamment autour du **nouveau passage souterrain nord-sud (PASO)**, qui permettra de rendre la gare ferroviaire accessible depuis les deux parvis. Cet aménagement du passage souterrain est accompagné d'une **requalification des deux parvis Nord et Sud**, de la création d'un ouvrage de liaison en sortie nord du PASO, de **l'organisation des deux gares routières** et d'évolutions en ce qui concerne la fonctionnalité du site.

Le projet vise globalement à simplifier les correspondances des voyageurs depuis et vers la gare : fonctionnalité, praticité et accessibilité sont les trois mots clés du projet.

Pour mener à bien la transformation du pôle, de nombreux aménagements de l'espace urbain sont prévus :

- La redéfinition des espaces des gares routières pour gérer les flux de bus ;
- La désaturation des espaces en gare SNCF ;
- La mise en accessibilité de tous les espaces publics autour et au sein de la gare SNCF ;
- Le développement des infrastructures cyclables ;
- La meilleure gestion des stationnements en rabattement.



Figure 1: Aménagements autour de la gare à l'issue de la concertation ([www.iledefrance-mobilites.fr](http://www.iledefrance-mobilites.fr))



## 2. Cartographie des éléments du programme



Figure 2 : Vue aérienne du pôle d'échanges (schéma de principe, avril 2021)

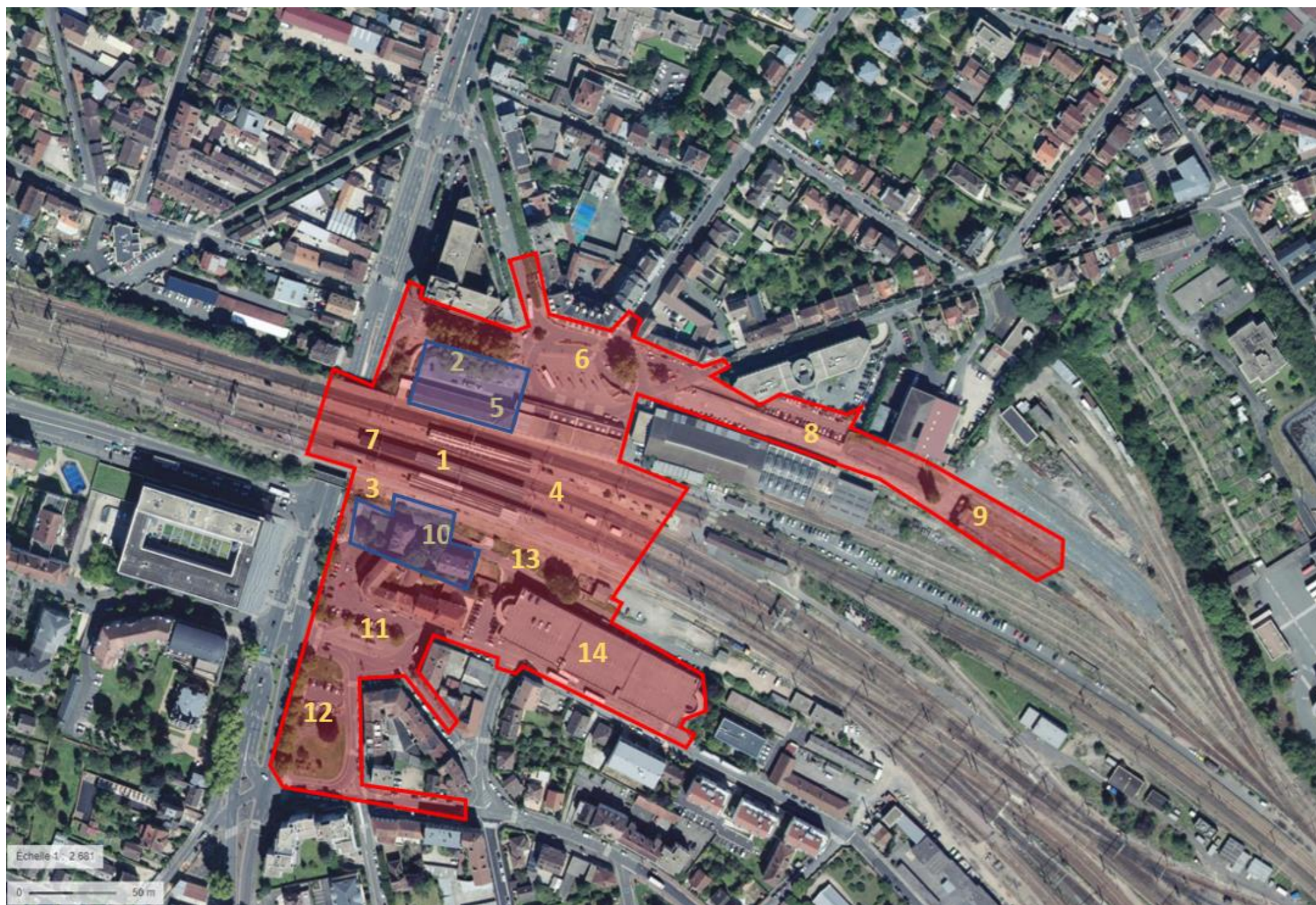
**Éléments de programme (concernés par la Déclaration d'Utilité Publique) :**

1. Nouveau PASO
2. Emergence nord (ouvrage de liaison nord)
3. Emergence sud
4. Travaux de quai et abris de quai
5. Accès et rénovation
6. Parvis nord
7. Tunnel vélo
8. Gare routière nord
9. Zone de régulation
10. Place Séjourné
11. Parvis sud : place de l'Ermitage et arrêts de bus le long de l'avenue Thiers
12. Gare routière sud
13. Amorce de la coulée verte
14. Parking-relais

**Projets connexes (qui ne sont pas concernés par la Déclaration d'Utilité publique) :**

- A. Arrivée du TZen 2
- B. Coulée verte
- C. Projet tertiaire de la CAMVS (intégré à l'étude d'impact à la demande de l'Autorité Environnementale mais hors du périmètre de la DUP)







- |  |   |
|--|---|
|  Bande de DUP |  Zones de chantiers envisagées (intégrées dans la bande de DUP, cf. 2.3.3 de la pièce G) |
| 1  | Nouveau PASO  |
| 2  | Emergence nord (ouvrage de liaison Nord)  |
| 3  | Emergence sud   |
| 4  | Travaux de quai et abris de quai  |
| 5  | Accès et rénovation   |
| 6  | Parvis nord   |
| 7  | Tunnel vélo   |
| 8  | Gare routière nord  |
| 9  | Zone de régulation  |
| 10   | Place Séjourné  |
| 11   | Parvis sud: place de l'Ermitage et arrêts de bus le long de l'avenue Thiers   |
| 12   | Gare routière sud   |
| 13   | Amorce de la coulée verte   |
| 14   | Parking relais  |

Figure 3 : Plan général des travaux et bande de DUP



Figure 4: Vue globale du parvis Nord et de la gare routière Nord (vue de principe-non contractuelle)



Figure 5: Place Séjourné (vue de principe-non contractuelle)



*Figure 6: Parvis Nord (vue de principe-non contractuelle)*



Figure 7 : Gare routière Sud (vue de principe-non contractuelle)

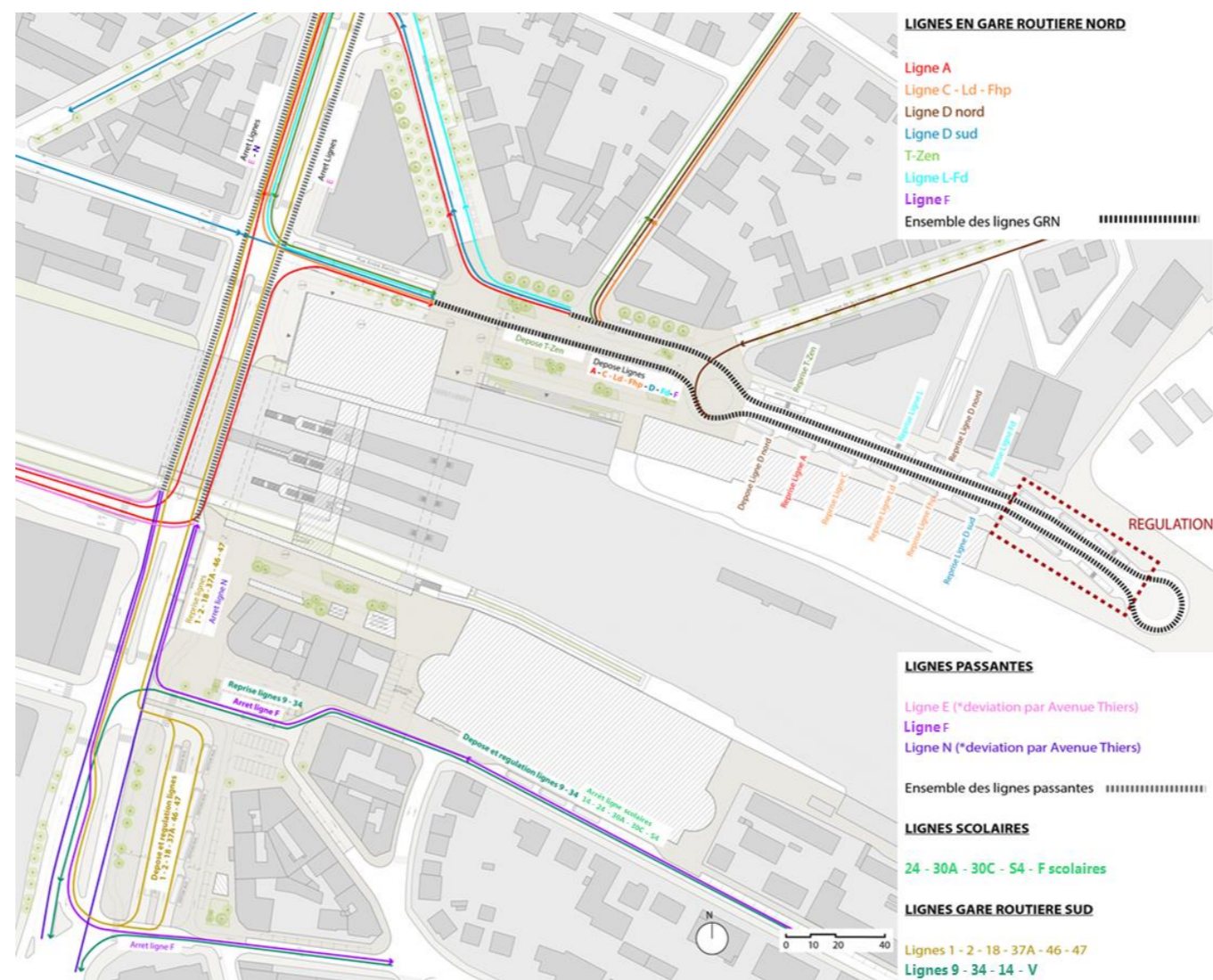


Figure 8 : Potentiels itinéraires et répartition des bus sur le pôle à long terme (plan non contractuel ; schéma de principe - avril 2021)



RÉAMÉNAGEMENT

**Pôle de Melun**

---