

Bus

**ENTRE
SEINE**

AMÉNAGEMENTS DÉDIÉS AUX BUS

Argenteuil-Bezons-Sartrouville-Cormeilles

RÉUNION PUBLIQUE

Présentation du projet Bus Entre Seine Bezons – 05 avril 2018

CONCERTATION

du 19 mars au
20 avril 2018

MOT D'ACCUEIL

M. Dominique LESPARRÉ
Maire de Bezons

DÉROULÉ

1. La concertation

**2. Les grandes lignes du projet
Bus Entre Seine**

3. Présentation détaillée du projet

4. Temps d'échange

LA CONCERTATION, UNE ÉTAPE CLÉ

**En amont des études détaillées,
la concertation permet à
Île-de-France Mobilités :**

- **De mieux connaître vos attentes et points d'attention**
- **D'orienter finement la prochaine étape : les études détaillées**
- **D'ajuster le projet au plus près des besoins du territoire et de ses habitants**





Du 19 mars au 20 avril, un dispositif pour recueillir vos avis et propositions

- 2 réunions publiques
- 3 rencontres voyageurs et riverains
- 1 dépliant et son coupon-réponse
- 1 site internet et sa carte participative : www.bus-entre-seine.fr

A LA TRIBUNE



Emilie LEMAIRE

**chef du département Projets de Surface,
Direction des Infrastructures**

Thomas ROSENBAUM

chargé de projet, Direction des Infrastructures



PREMIÈRE PARTIE

Les grandes lignes du projet



LES ACTEURS DES ETUDES

Autorité organisatrice :



Financeurs :



LES ACTEURS DES ETUDES

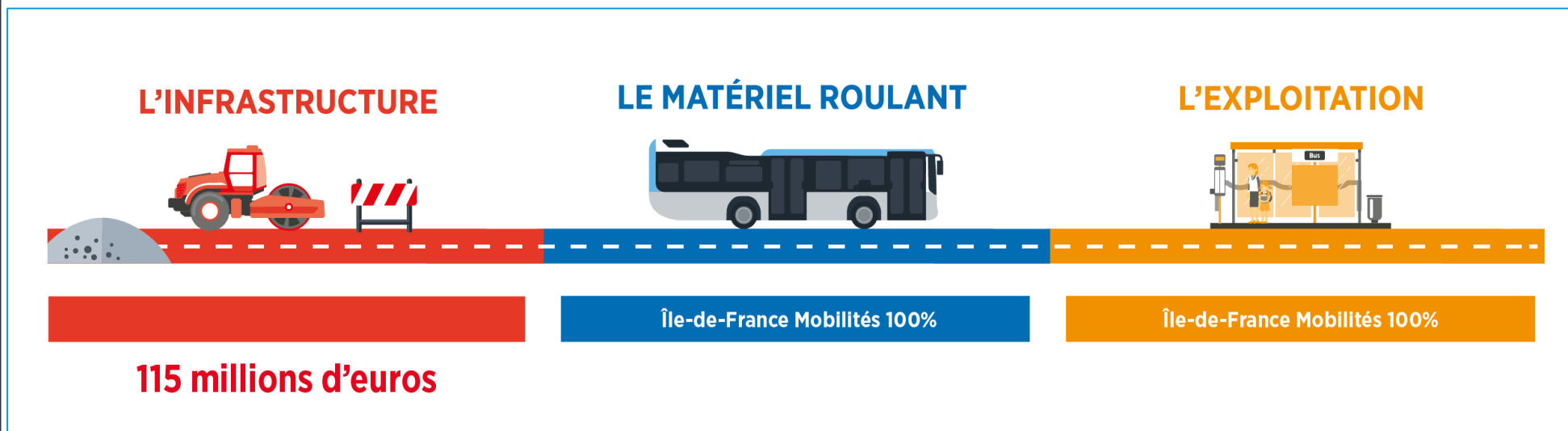
Collectivités partenaires :



Yvelines
Le Département

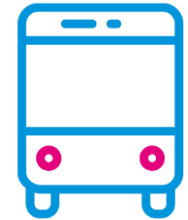


LE FINANCEMENT



POURQUOI CE PROJET ?

Pour des bus plus rapides, plus réguliers, plus attractifs entre le pont de Bezons et les gares d'Argenteuil, Sartrouville et Corneilles-en-Parisis.



Pour des liaisons améliorées avec le réseau structurant.



Pour améliorer le cadre de vie cheminements piétons, aménagements cyclables, etc.



Pour accompagner les projets urbains du territoire.

BUS ENTRE SEINE

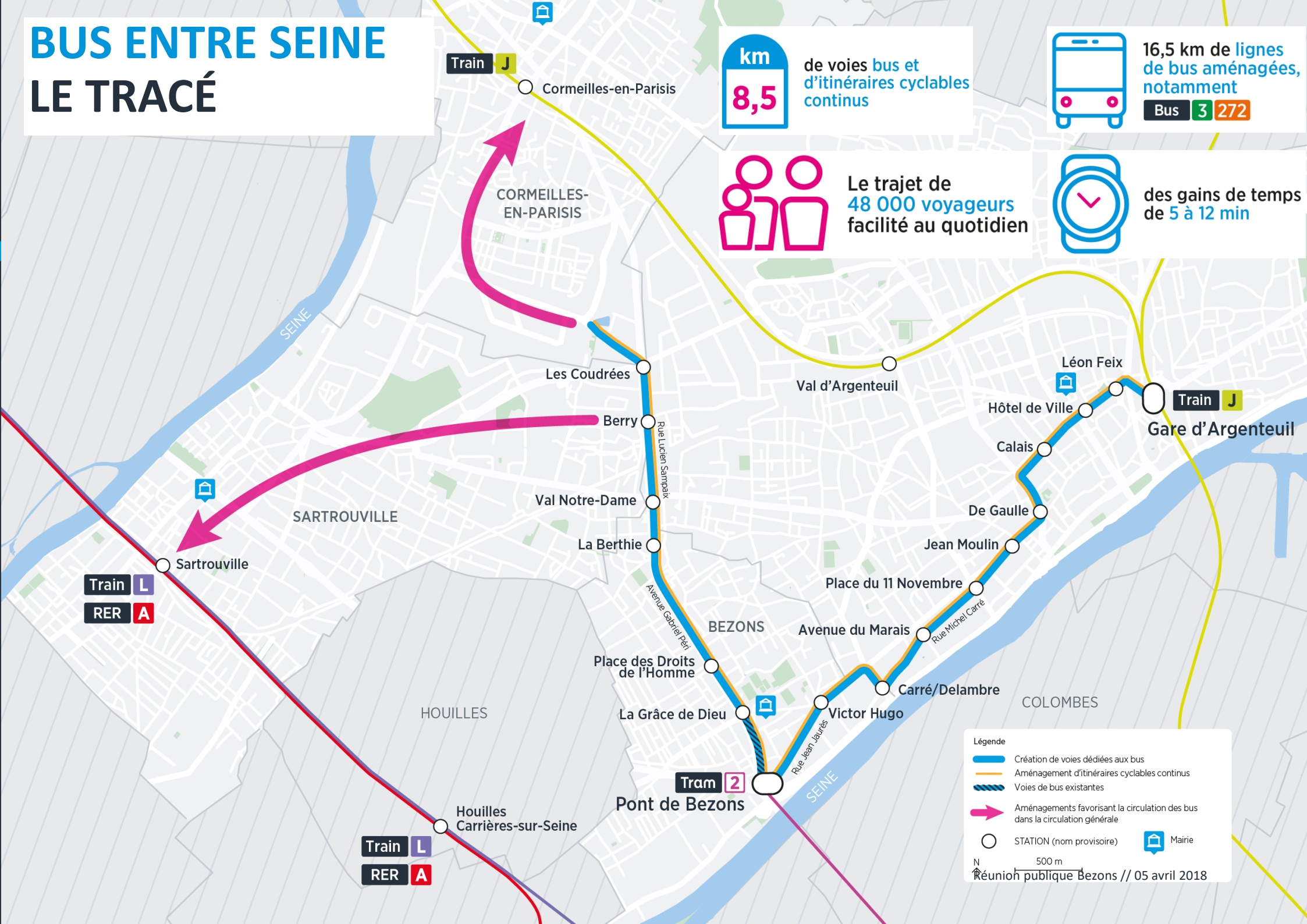
LE TRACÉ

8,5 km de voies bus et d'itinéraires cyclables continus

16,5 km de lignes de bus aménagées, notamment
Bus 3 272

Le trajet de 48 000 voyageurs facilité au quotidien

des gains de temps de 5 à 12 min

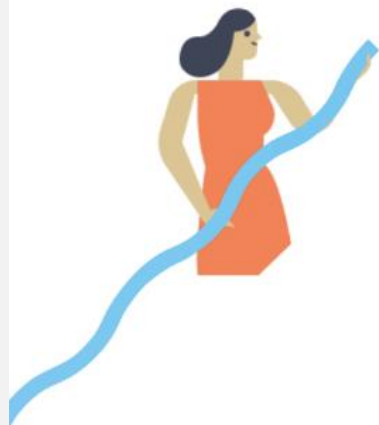


Légende

- Création de voies dédiées aux bus
- Aménagement d'itinéraires cyclables continus
- Voies de bus existantes
- Aménagements favorisant la circulation des bus dans la circulation générale
- STATION (nom provisoire)
- Mairie

N 500 m
Réunion publique Bezons // 05 avril 2018

LE TOUR DU PROJET EN 2 MINUTES



Bus **ENTRE SEINE**
AMÉNAGEMENTS DÉDIÉS AUX BUS
Argenteuil-Bezons-Sartrouville-Cormeilles



8,5 KM DE VOIES BUS

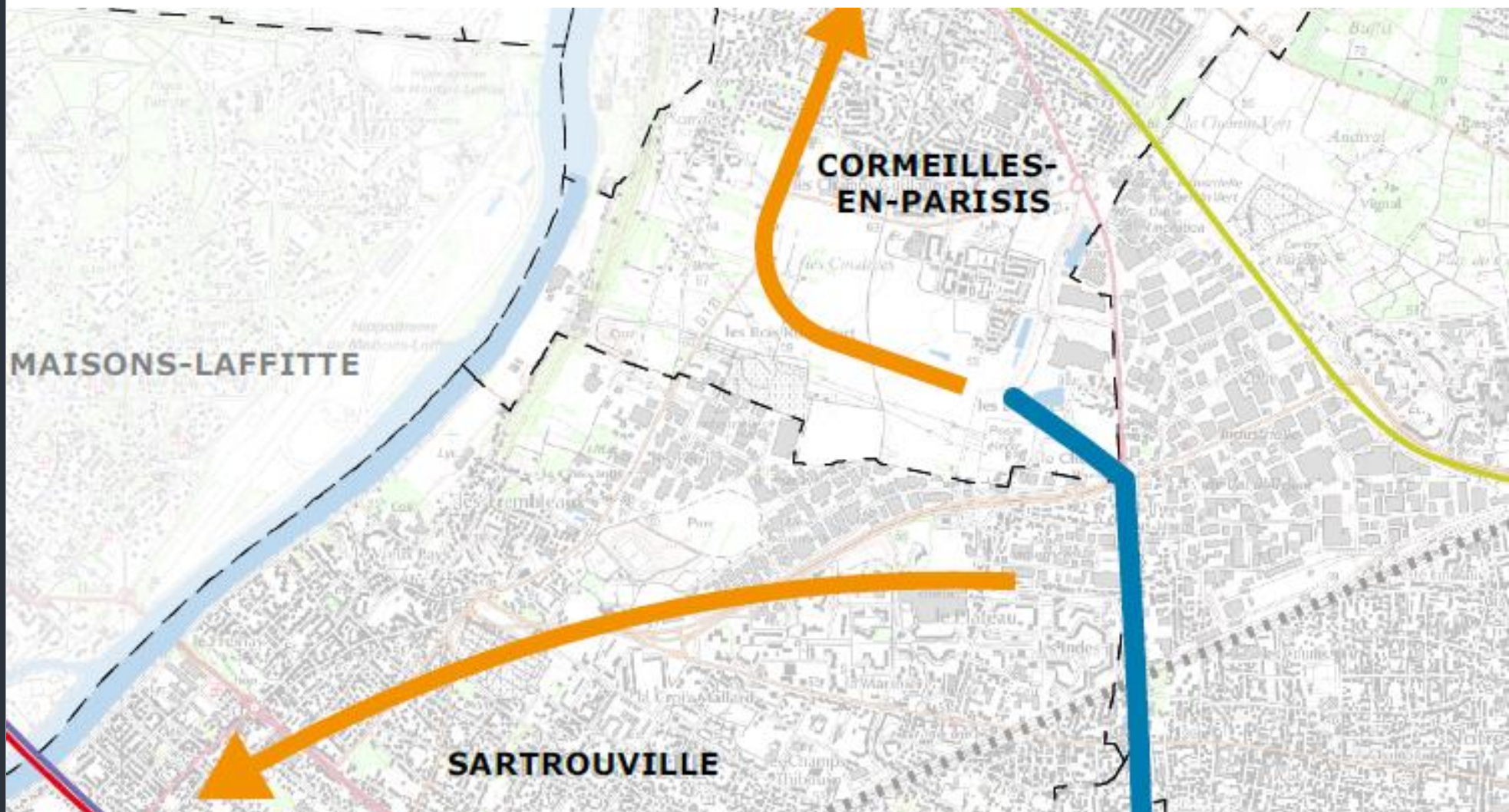


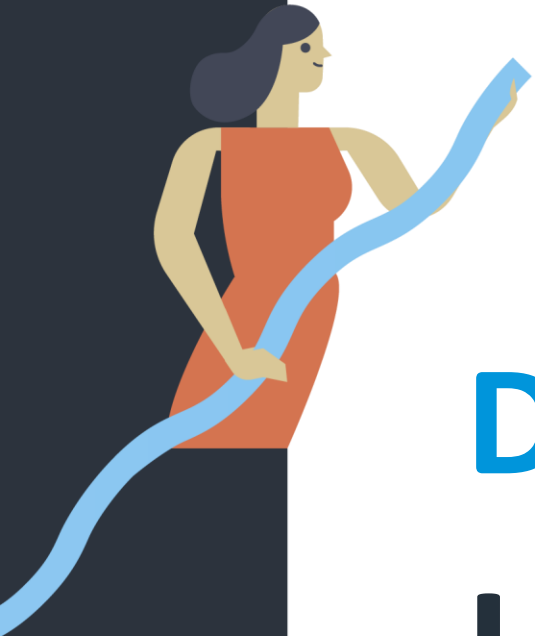
Voies bus
dédiées

Itinéraires
cyclables

Cadre
de vie
embelli

VERS LES GARES DE CORMEILLES ET DE SARTROUVILLE





DEUXIÈME PARTIE

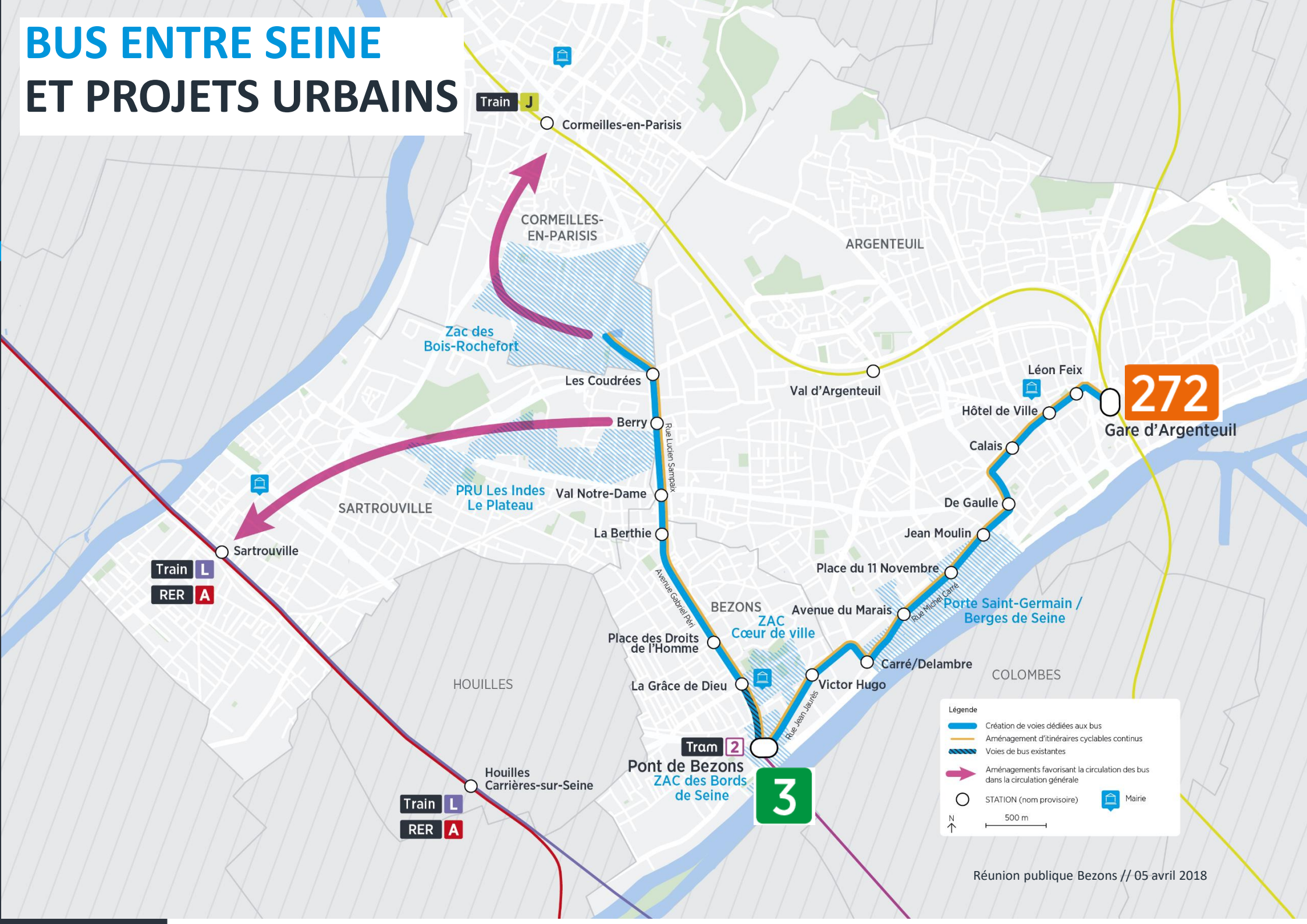
La présentation détaillée du projet



LE RÉSEAU DE BUS



BUS ENTRE SEINE ET PROJETS URBAINS



Train J

Cormeilles-en-Paris

CORMEILLES-EN-PARIS

Zac des Bois-Rochefort

Les Coudrées

ARGENTEUIL

Val d'Argenteuil

Léon Feix

272

Gare d'Argenteuil

Hôtel de Ville

Calais

De Gaulle

Jean Moulin

Place du 11 Novembre

Porte Saint-Germain / Berges de Seine

BEZONS ZAC Cœur de ville

Avenue du Marais

Carré/Delambre

COLOMBES

Place des Droits de l'Homme

La Grâce de Dieu

Victor Hugo

HOUILLES

Tram 2

Pont de Bezons ZAC des Bords de Seine

3

Houilles Carrières-sur-Seine

Train L

RER A

Sartrouville

Train L

RER A

SARTROUVILLE

PRU Les Indes Le Plateau

Val Notre-Dame

La Berthie

Rue Ludien Sampaix

Avenue Gabriel Péri

Place du 11 Novembre

Rue Michel Carre

Place des Droits de l'Homme

Rue Jean Jaures

Légende

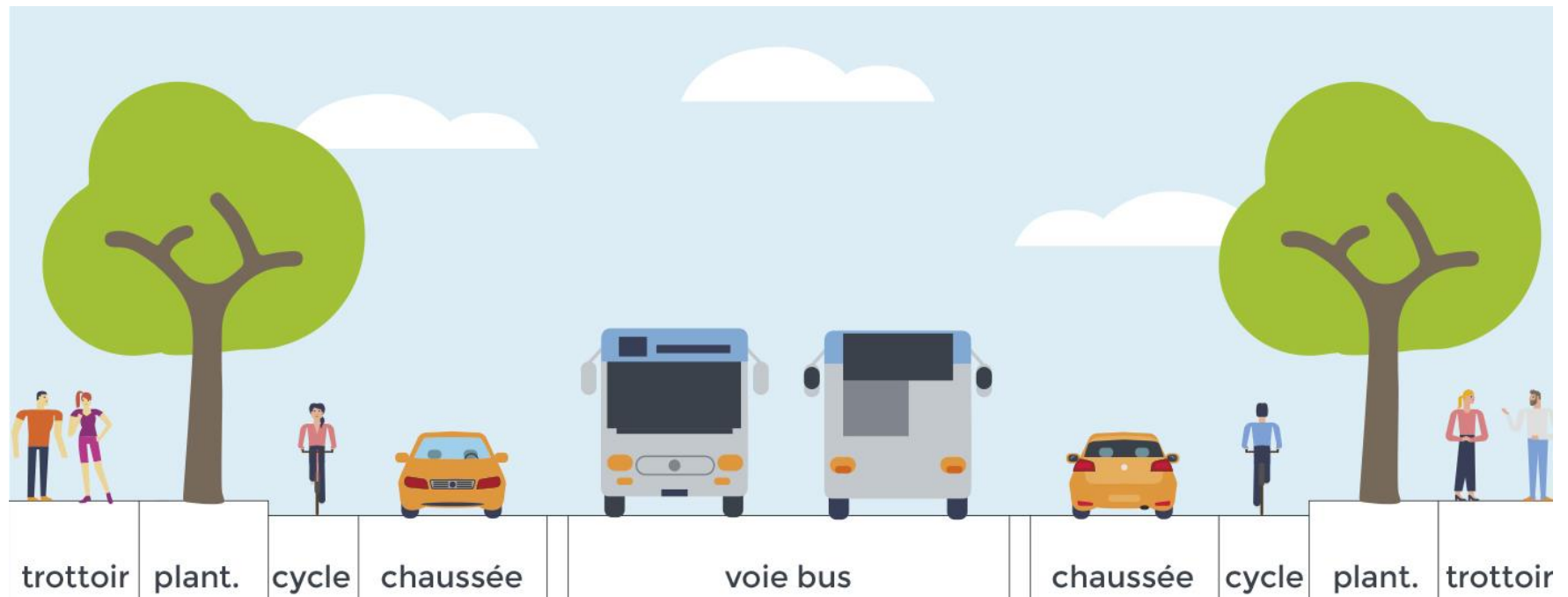
- Création de voies dédiées aux bus
- Aménagement d'itinéraires cyclables continus
- Voies de bus existantes
- Aménagements favorisant la circulation des bus dans la circulation générale
- STATION (nom provisoire)
- Mairie

N ↑

500 m

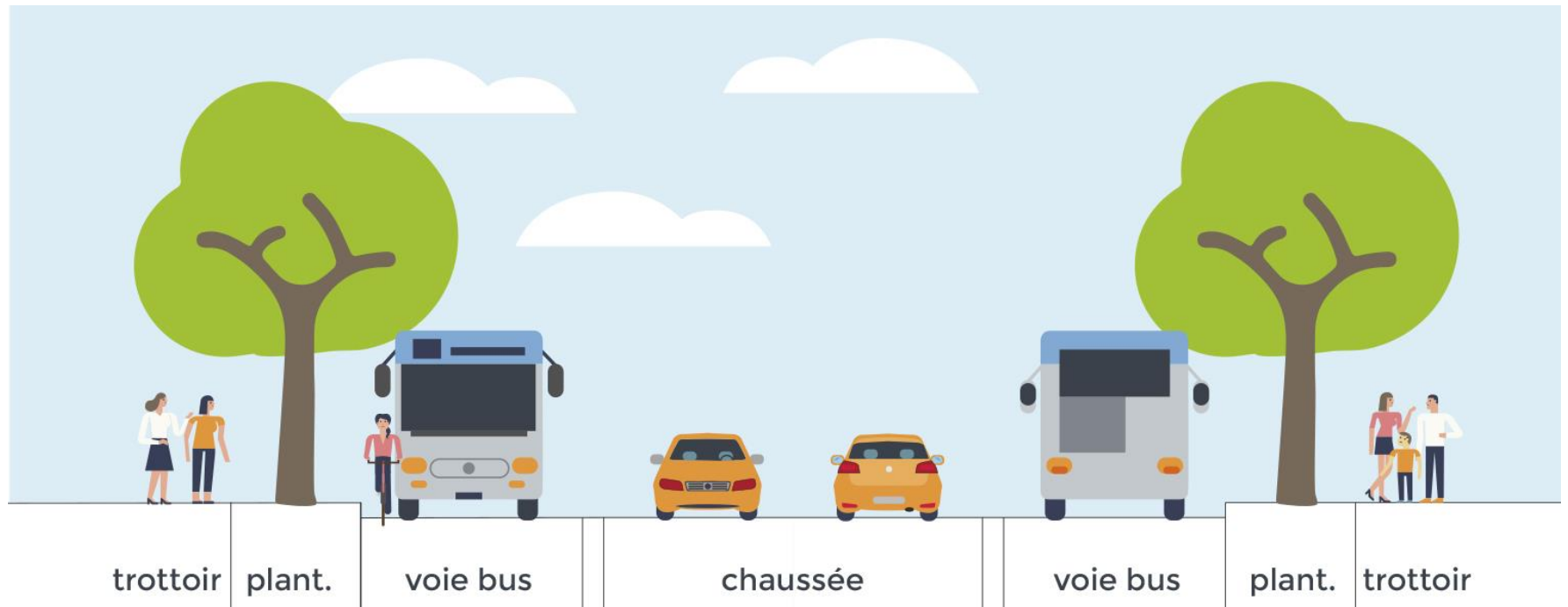
DES SOLUTIONS ADAPTÉES AUX SECTEURS

Le principe général : les deux voies au centre



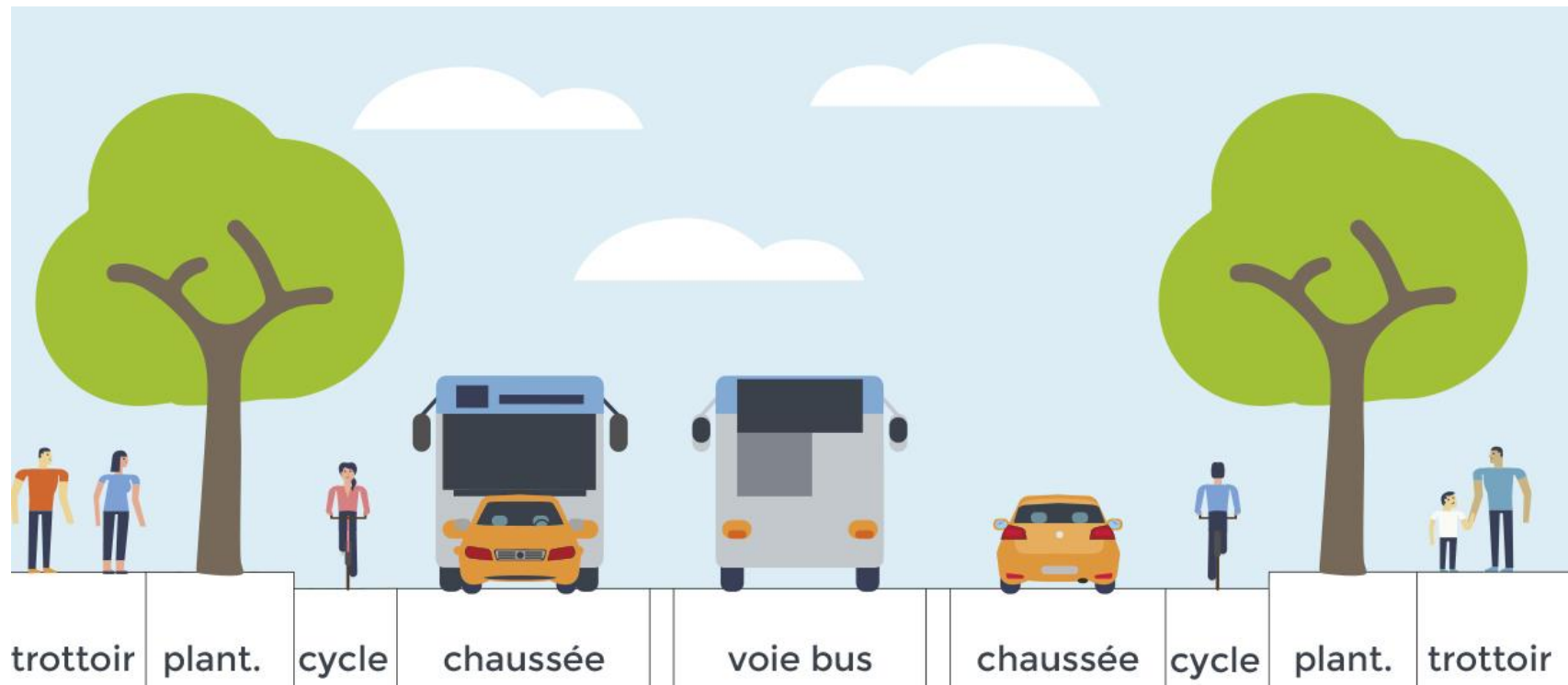
DES SOLUTIONS ADAPTÉES AUX SECTEURS

Des couloirs bus sur les côtés



DES SOLUTIONS ADAPTÉES AUX SECTEURS

Voie bus pour un seul sens de circulation



DES SOLUTIONS ADAPTEES AUX SECTEURS

Plusieurs types de configurations

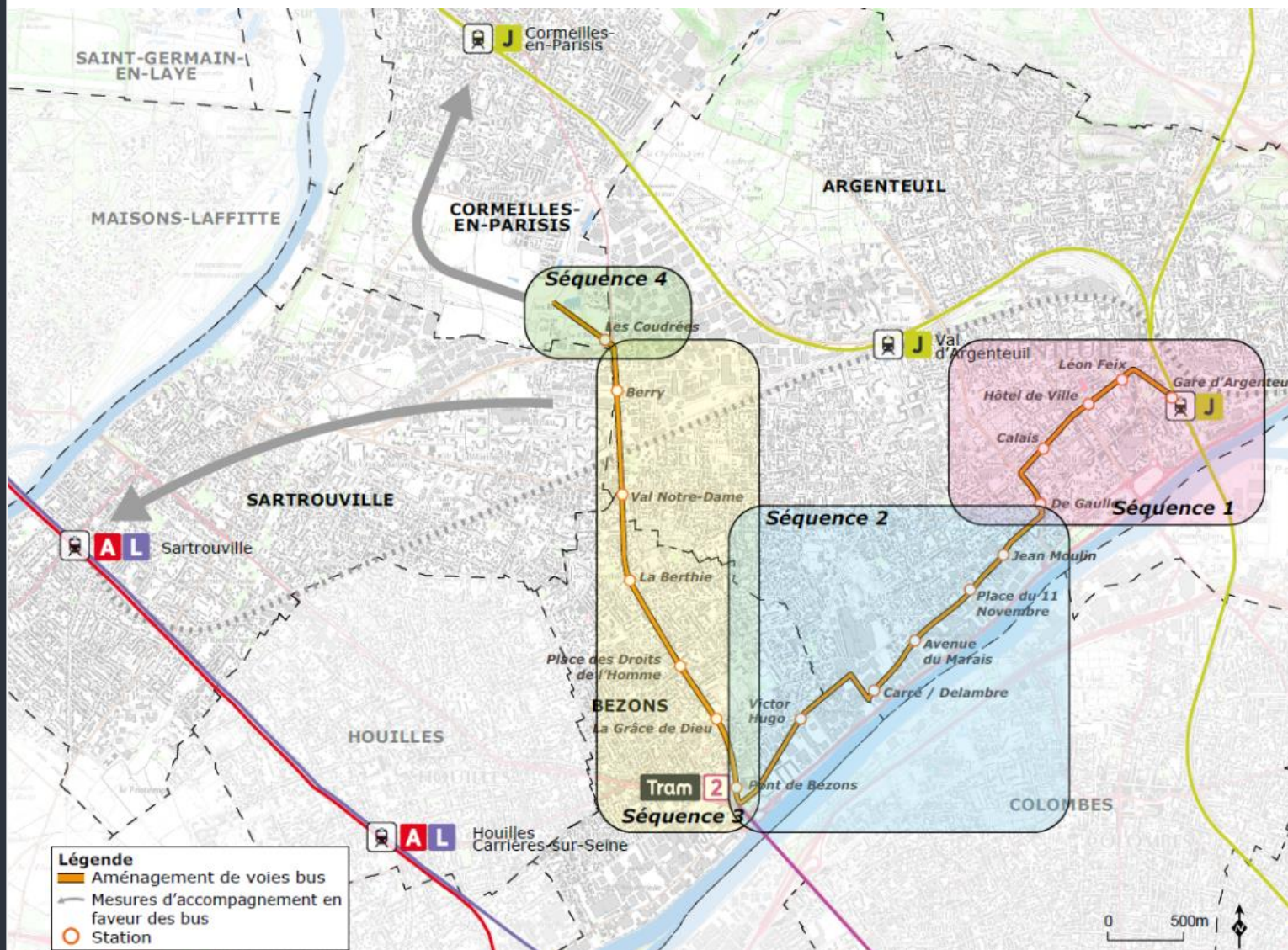
- En fonction des enjeux de circulation et de l'espace disponible.
- Selon les secteurs, des élargissements de la rue pourront être nécessaires.
- Les aménagements et leurs impacts seront précisés dans la suite des études.

DE NOUVELLES STATIONS

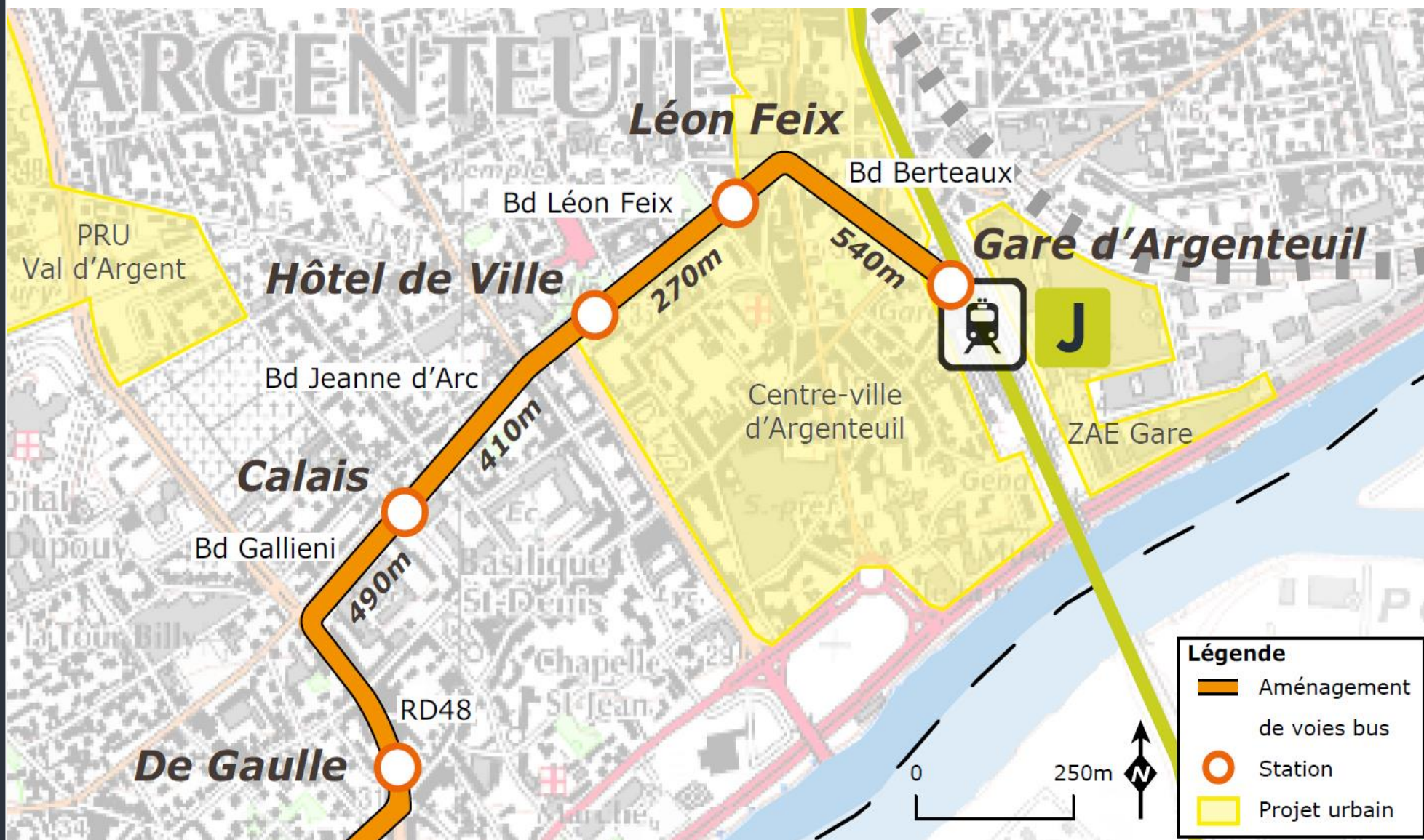
Plus confortables, plus accessibles, plus pratiques



LE TRACE PAR SECTEURS



LE CENTRE-VILLE D'ARGENTEUIL



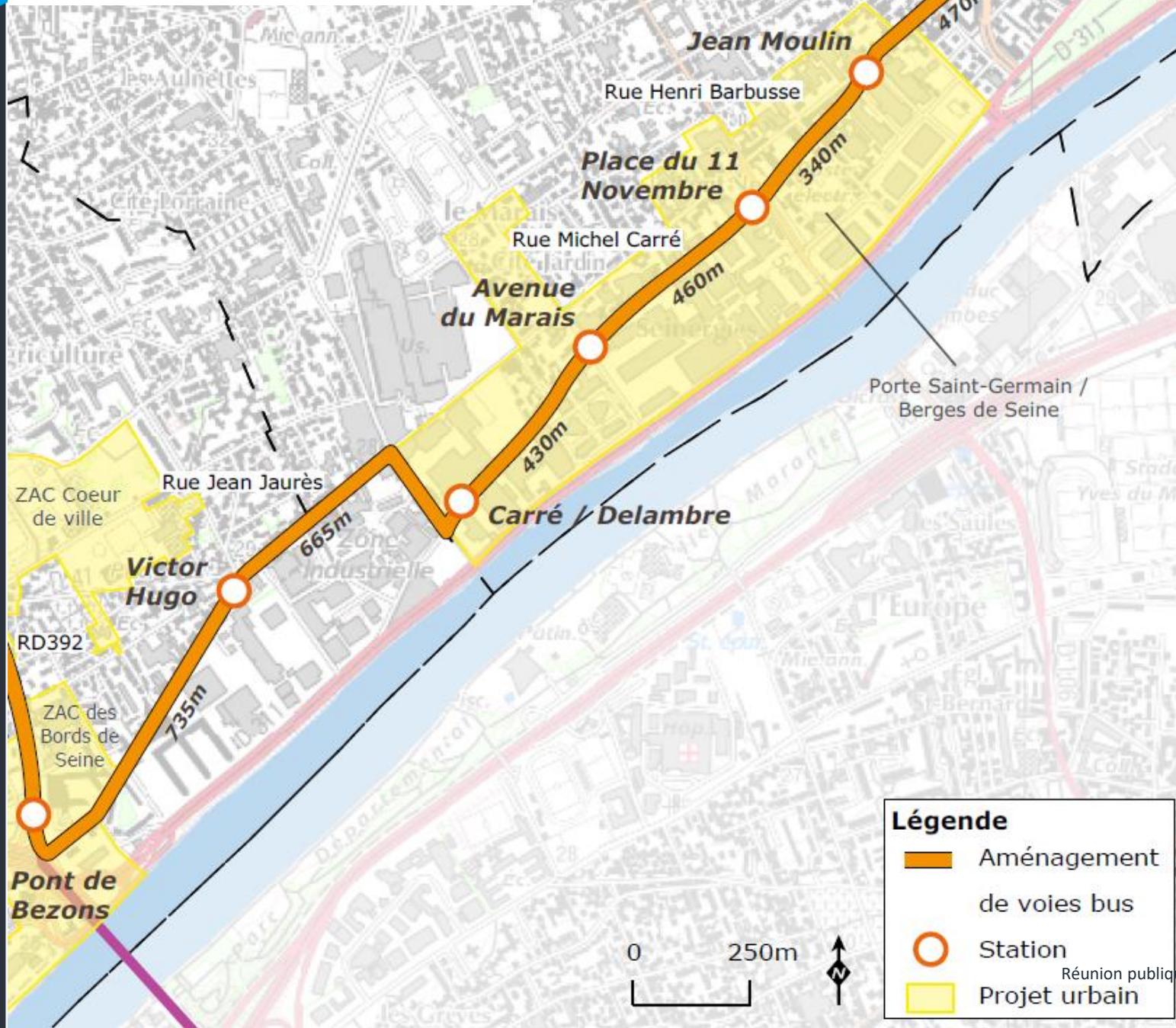
LE CENTRE-VILLE D'ARGENTEUIL



Intention d'aménagement

Boulevard Léon Feix, à
proximité de l'Hôtel de Ville

D'ARGENTEUIL À PONT DE BEZONS



Légende

- Aménagement de voies bus
- Station
- Projet urbain

D'ARGENTEUIL À PONT DE BEZONS



Intention d'aménagement

Rue Jean Jaurès, station Victor
Hugo

DE BEZONS À CORMEILLES



LES VOIES BUS EXISTANTES



LE SITE PROPRE EXISTANT



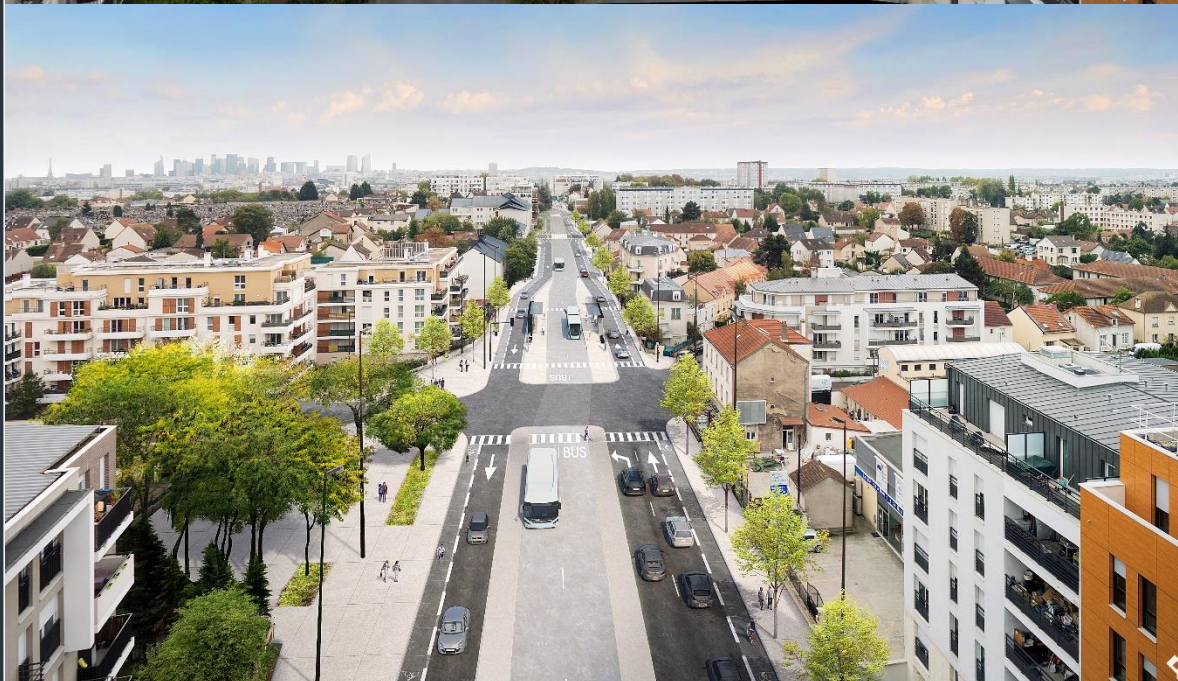
DE BEZONS À CORMEILLES



Intention d'aménagement

Station La Grâce de Dieu et
l'Hôtel de Ville de Bezons

DE BEZONS À CORMEILLES



Intention d'aménagement

La RD392 au croisement de
l'avenue Jean Jaurès et de la
rue Lucien Sampaix, au niveau
de la station Val-Notre-Dame



L'ENTRÉE SUD DE CORMEILLES

Intention d'aménagement

Boulevard du Parisis, station
Les Coudrées

VERS LES GARES DE CORMEILLES ET DE SARTROUVILLE



EXEMPLES D'AMÉNAGEMENTS : COULOIR BUS D'APPROCHE



EXEMPLES D'AMÉNAGEMENTS : STATIONS



LE CALENDRIER

CONCERTATION

2018

ÉTUDES TECHNIQUES

ENQUÊTE PUBLIQUE

2020

DÉCLARATION D'UTILITÉ PUBLIQUE

ÉTUDES DÉTAILLÉES

TRAVAUX



TROISIÈME PARTIE

Temps d'échange



BUS ENTRE SEINE

LE TRACÉ



JUSQU'AU 20 AVRIL, PARTICIPEZ À LA CONCERTATION

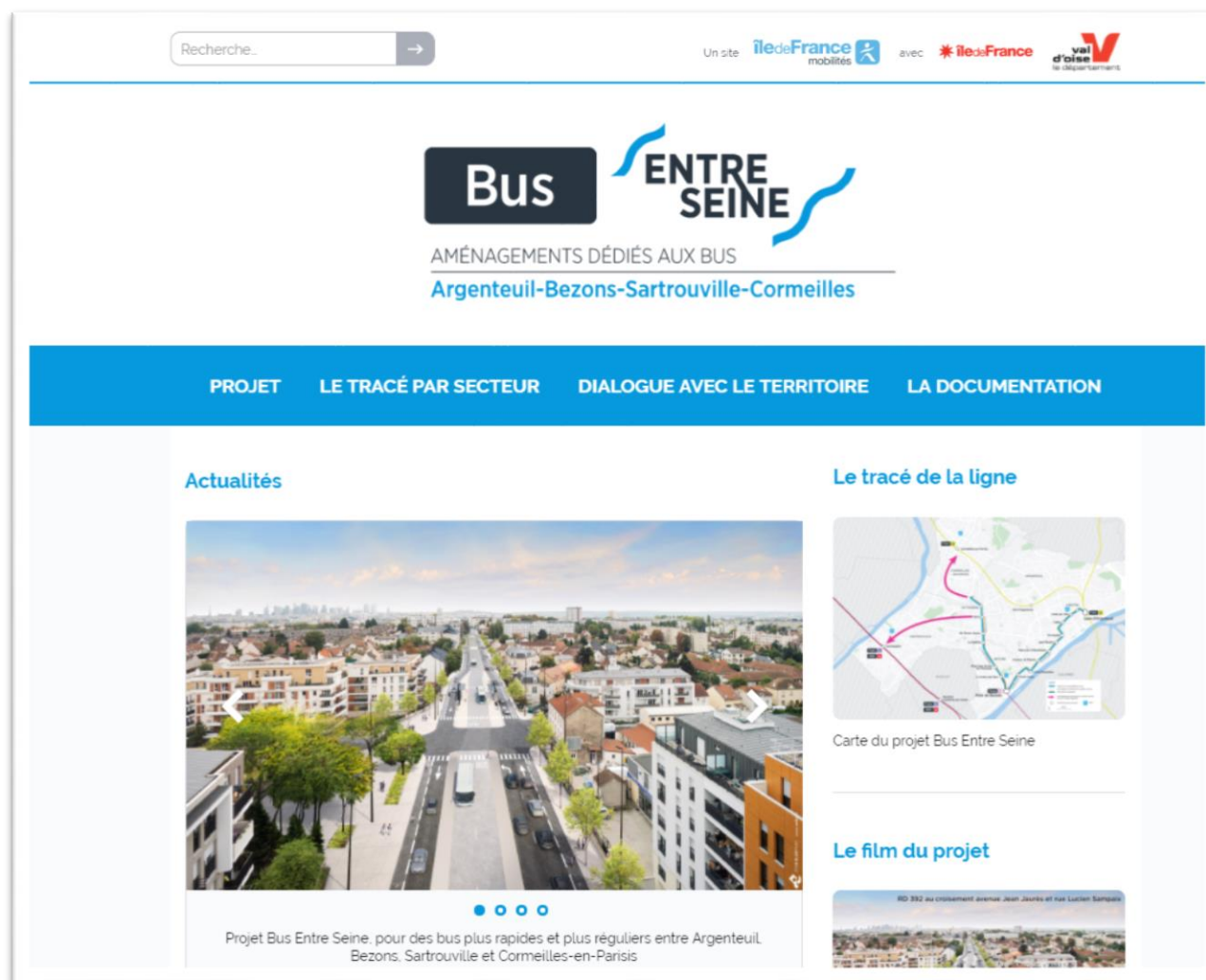
Coupon T du dépliant



Rencontres

- **Le 3 avril de 17h à 19h**
au terminus du T2
à Pont de Bezons
- **Le 5 avril de 19h à 21h**
à l'Hôtel de Ville de Bezons
- **Le 11 avril de 9h à 12h**
au marché des Indes
de Sartrouville

Pour participer en ligne : www.bus-entre-seine.fr



The screenshot shows the homepage of the website. At the top, there is a search bar with the text "Recherche..." and a right-pointing arrow. To the right of the search bar are logos for "Un site Île de France mobilités", "avec Île de France", and "Val d'oise LE DÉPARTEMENT". Below the search bar is the main logo "Bus ENTRE SEINE" with the text "AMÉNAGEMENTS DÉDIÉS AUX BUS" and "Argenteuil-Bezons-Sartrouville-Cormeilles" underneath. A blue navigation bar contains the menu items: "PROJET", "LE TRACÉ PAR SECTEUR", "DIALOGUE AVEC LE TERRITOIRE", and "LA DOCUMENTATION". The main content area is divided into two columns. The left column is titled "Actualités" and features a large photograph of a modern residential street with a bus lane. Below the photo are four small blue circles, with the first one filled. The text below the photo reads: "Projet Bus Entre Seine. pour des bus plus rapides et plus réguliers entre Argenteuil, Bezons, Sartrouville et Cormeilles-en-Parisis". The right column is titled "Le tracé de la ligne" and contains a map showing the bus route in pink. Below the map is the caption "Carte du projet Bus Entre Seine". Underneath that is the section "Le film du projet" with a small video thumbnail showing a street scene.