

# Des bus nouvelle génération !

## Un nouveau matériel de 24 mètres, 100% électrique

Le Tzen 4 est une **première mondiale** grâce à des véhicules combinant trois caractéristiques : des bus **biarticulés** (24 mètres), **100% électriques** et circulant grâce à un **rechargement au sol**.

Confortables, ils pourront accueillir **140 passagers (contre 100 passagers dans les bus actuels de la ligne 402)** et seront accessibles aux personnes à mobilité réduite (PMR).

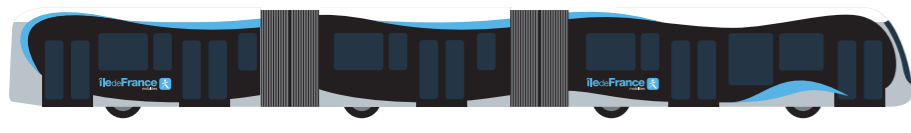
Tous les bus Tzen 4 seront spacieux, lumineux, climatisés, équipés de portes coulissantes larges et munis d'un système de vidéosurveillance.



**12 mètres**  
> 70 personnes

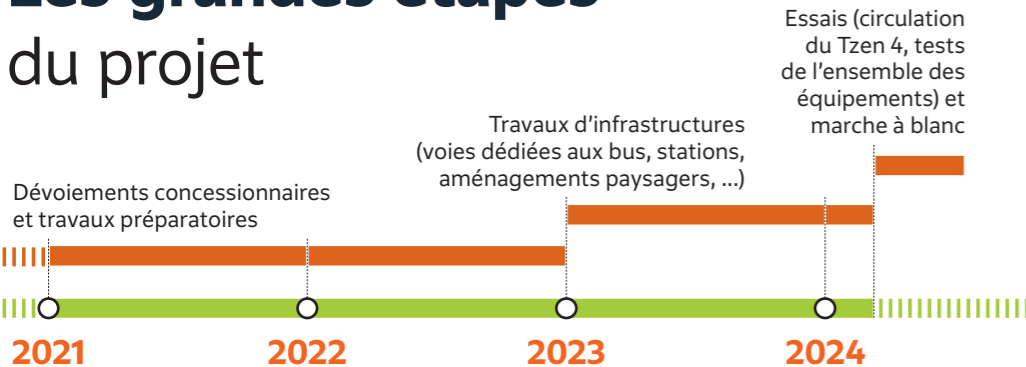


**18 mètres**  
> 100 personnes



**24 mètres** Environ 140 personnes

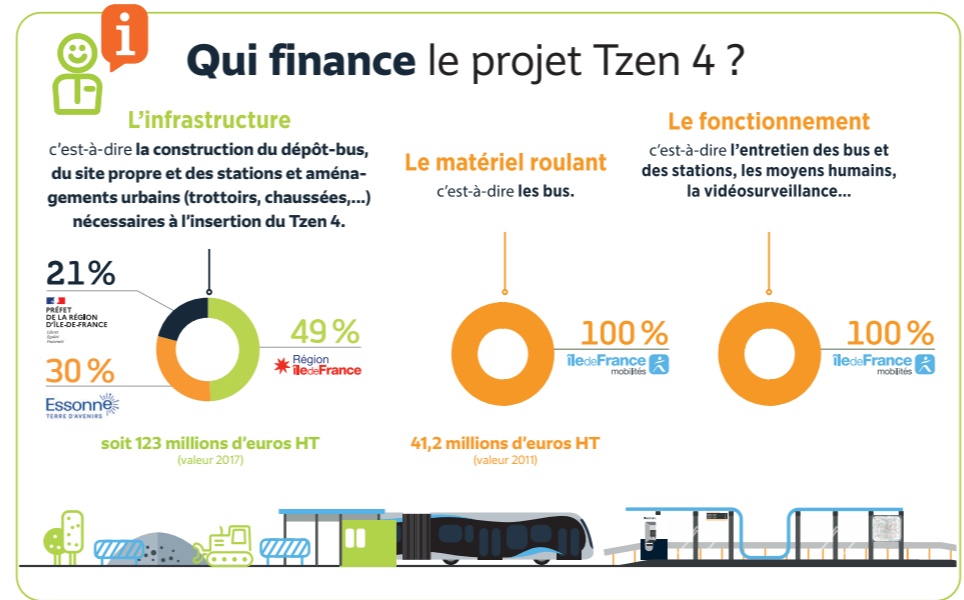
# Les grandes étapes du projet



# Les acteurs et le financement

## Le projet Tzen 4 est piloté par Île-de-France Mobilités

Il est financé par : l'État, la Région Île-de-France et le Département de l'Essonne et est réalisé en dialogue avec les collectivités du territoire traversé.



## NOTRE ÉQUIPE EST À VOTRE ÉCOUTE

Deux agents de proximité, Madia et Stella, sont présents sur le terrain. Ils sont à votre disposition pour répondre à vos questions par mail ou téléphone.

**Madia DIOP**  
06 34 33 54 06  
madia-ext@tzen4.iledefrance-mobilites.fr

**Stella ITOUMOU-BOUYA**  
06 34 04 84 69  
stella-ext@tzen4.iledefrance-mobilites.fr

Pour plus d'informations  
**www.tzen4.fr**



# BUS Tzen4

NOUVELLE LIGNE  
Viry-Chatillon > Corbeil-Essonnes



# Tzen 4, encore plus grand et toujours plus propre



www.tzen4.fr

# Le projet en bref

Le Tzen 4 est une nouvelle ligne de bus performante reliant Viry-Chatillon à Corbeil-Essonnes, circulant sur une voie dédiée sur la majeure partie de son tracé. Elle remplacera la ligne 402 sur 14 km entre « La Treille » à Viry-Chatillon et la gare RER de Corbeil-Essonnes et desservira 5 communes : Viry-Chatillon, Grigny, Ris-Orangis, Évry-Courcouronnes et Corbeil-Essonnes.

## LE TZEN 4 C'EST :

### UNE OFFRE DE SERVICE AMÉLIORÉE

- Une nouvelle ligne desservant le tronçon le plus fréquenté du réseau de grande couronne
- Une augmentation de la fréquence des bus
- Une ligne plus capacitaire grâce à des bus bi-articulés de 24 mètres (contre 18 mètres pour les bus actuels)
- Des stations confortables, au design harmonisé sur l'ensemble de la ligne

### UNE LIGNE QUI ACCOMPAGNE LE DÉVELOPPEMENT DU TERRITOIRE

- Croissance de la population et de l'emploi (+18% pour la population et +33% pour les emplois)
- Augmentation des trajets domicile-travail, en particulier à destination ou en provenance d'Évry-Courcouronnes
- Augmentation des déplacements des étudiants et jeunes scolaires
- Desserte des principaux projets du territoire, notamment : le renouvellement urbain de la Grande Borne à Grigny, la ZAC de Grigny centre-ville, le Coeur de ville à Ris-Orangis, le réaménagement de l'Agora à Évry-Courcouronnes et la réhabilitation du quartier des Tarterêts à Corbeil-Essonnes.

Rendez-vous sur notre page Facebook



**47 000** voyageurs attendus chaque jour



**5h > 1h** Un service continu



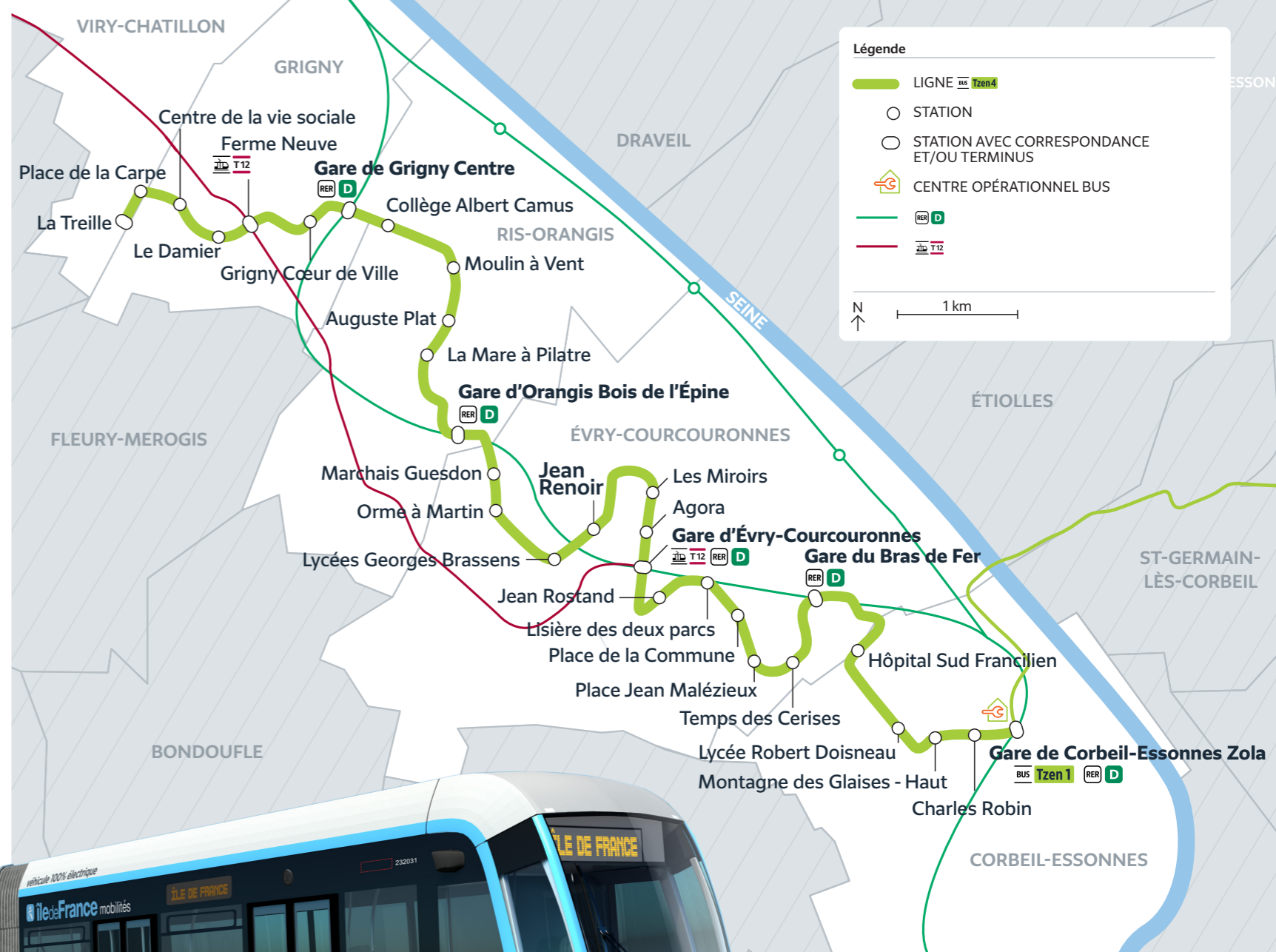
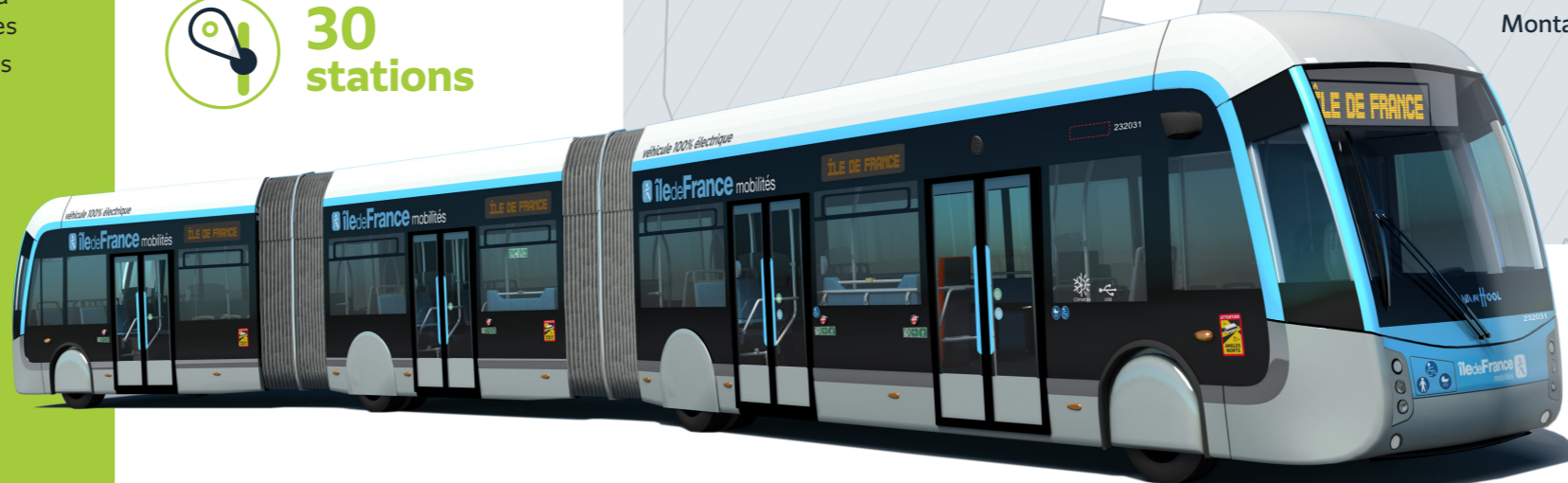
Un bus toutes les **5 minutes** en heure de pointe et toutes les **8 à 10 minutes** en heure creuse



**360 places** de stationnement vélos



**30 stations**



**Légende**

- LIGNE **Tzen4**
- STATION
- STATION AVEC CORRESPONDANCE ET/OU TERMINUS
- CENTRE OPÉRATIONNEL BUS
- REX **D**
- T12

N ↑ 1 km

**Correspondance avec**

- REX **D**
- BUS **Tzen1**
- T12 (projet)