



PROLONGEMENT

Athis-Mons > Juvisy-sur-Orge

SEPTEMBRE 2024

INFO TRAVAUX

Passage souterrain Flammarion

Le tram T7 circulera au centre de la RN7. Pour cela, il est nécessaire de supprimer le passage souterrain piéton dit « Flammarion ».

En quoi consistent ces travaux ?

Pour permettre la circulation du tramway, le passage souterrain piéton dit « Flammarion » doit être démoli et comblé. Après la phase de démolition du côté Est, les travaux se poursuivent côté Ouest.

Combien de temps vont-ils durer ?

La démolition du passage souterrain Flammarion débutera le 30 septembre et se terminera le 15 novembre 2024.

Qu'est-ce que cela change ?

Pour les piétons :

- Dans la continuité de la phase 1, les cheminements piétons ne sont plus possibles dans le passage souterrain et ce, de manière définitive. Des déviations sont mises en place au nord et au sud du passage existant.
- L'accès aux commerces et aux entrées de parking avoisinantes est maintenu.
- Certains cheminements piétons seront temporairement suspendus.

Pour les automobilistes :

- La circulation sur la RN7 sera remaniée mais pas déviée dans les deux sens de circulation.

Pour le stationnement :

- Des places de stationnements seront supprimées aux alentours du passage souterrain piéton.

Pour les bus :

- L'arrêt de bus « Observatoire Camille Flammarion » dans le sens Paris-province sera déplacé de quelques mètres.

Nous vous remercions de votre compréhension et vous prions de nous excuser pour la gêne occasionnée.

Voir plans au verso 

Le tram T7 et vous



tramway-t7.fr



contact@
tramway-t7.fr

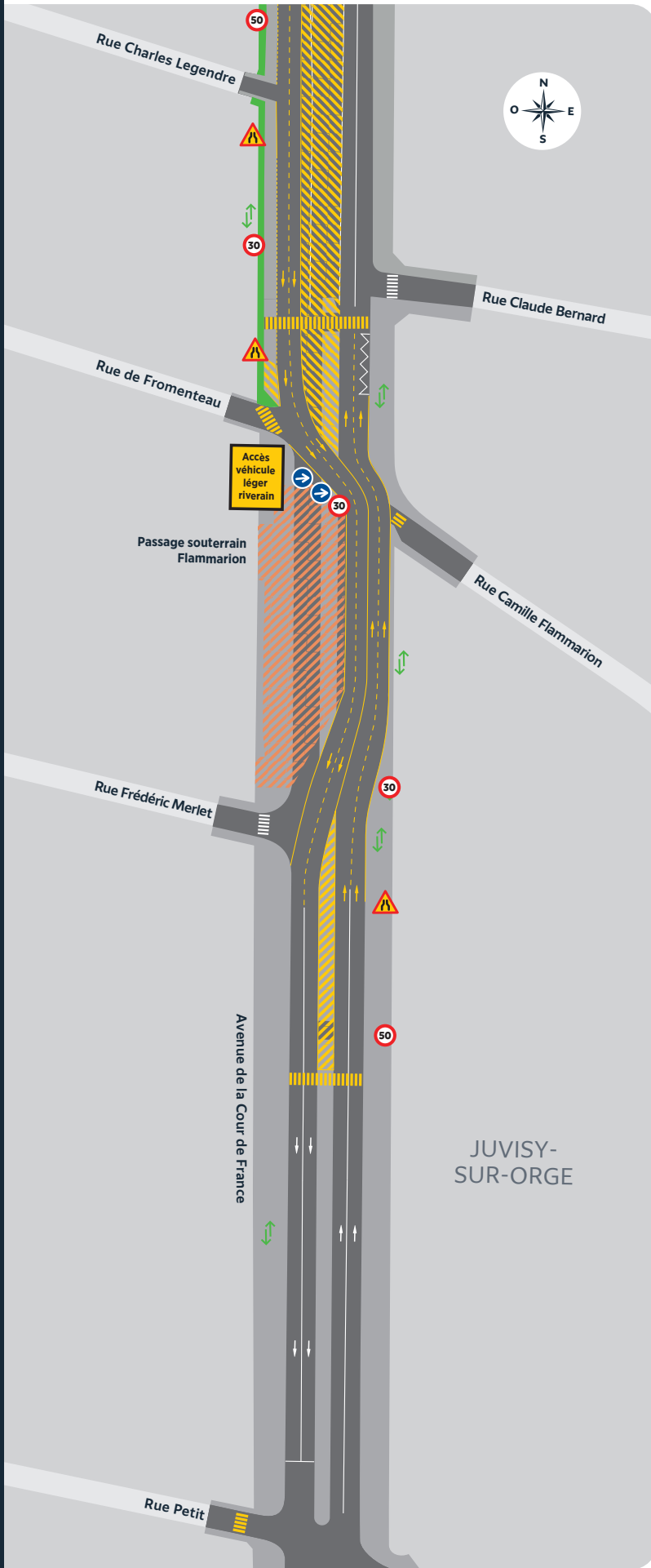


06 21 63 93 67



Scannez ce code
pour recevoir
les informations
travaux





- Zone de travaux
- Terre-plein central provisoire
- Sens de circulation des véhicules
- Circulation piétonne
- Panneaux de circulation
- Passage piéton provisoire