



PROLONGEMENT

Athis-Mons > Juvisy-sur-Orge

SEPTEMBRE 2024

# INFO TRAVAUX

## Passage souterrain Paul Vaillant Couturier

**Le tram T7 circulera au centre de la RN7.  
Pour cela, il est nécessaire de supprimer le passage souterrain  
routier dit «Paul Vaillant Couturier».**

### En quoi consistent ces travaux ?

Pour permettre la circulation du tramway, le passage souterrain routier dit «Paul Vaillant Couturier» doit être démolé et comblé.

Deux phases :

- **Phase 1** : création d'un accès bus et suppression des barrières du passage souterrain (1 semaine).
- **Phase 2** : Démolition et comblement du passage souterrain.

### Combien de temps vont-ils durer ?

Les travaux de démolition du passage souterrain Paul Vaillant Couturier débuteront le 30 septembre et se termineront le 18 décembre.

### Qu'est-ce que cela change ?

- **Pour les piétons** :
  - L'accès aux commerces et aux entrées de parking avoisinantes est maintenu.
  - Certains cheminements piétons seront temporairement suspendus.

- **Pour les automobilistes** :

- La circulation sur la RN7 sera remaniée dans les deux sens de circulation et l'accès au passage souterrain ne sera plus possible.
- L'accès au centre commercial se fera en priorité par le nord de la RN7 via la rue Paul Demange et l'avenue Bernard Lathière.
- La traversée du carrefour Paul Vaillant Couturier sera fermée temporairement pendant les travaux.
- L'avenue Jean Jaurès sera mise en sens unique pendant toute la durée des travaux.

- **Pour le stationnement** :

Des places de stationnements seront supprimées aux alentours du passage souterrain piéton.

- **Pour les bus** :

L'arrêt de bus «Centre commercial Rigolet» sera maintenu mais déplacé de quelques mètres.

**Nous vous remercions de votre compréhension et vous prions de nous excuser pour la gêne occasionnée.**

Voir plan au verso 

## Le tram T7 et vous



tramway-t7.fr



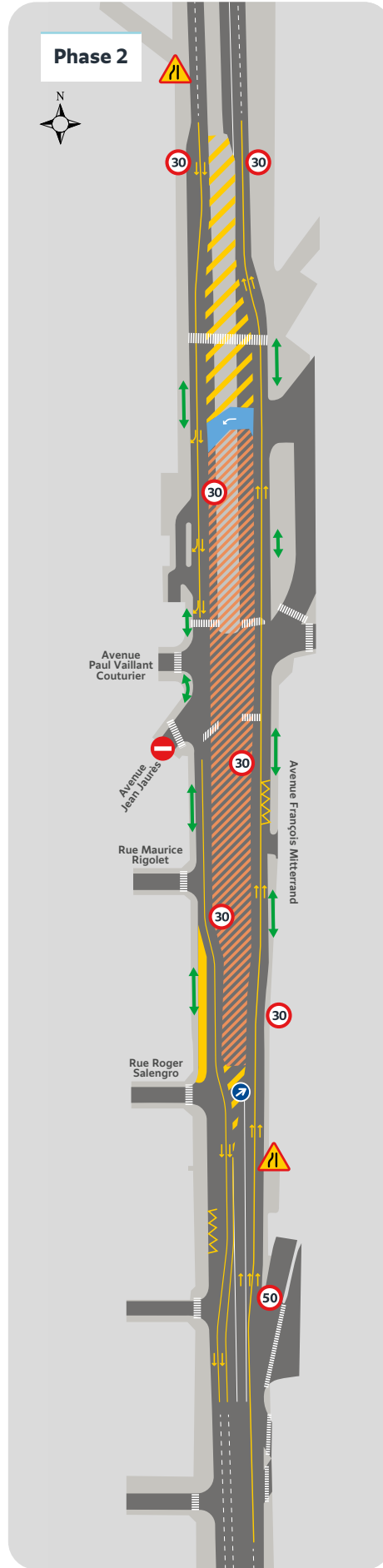
contact@  
tramway-t7.fr



Contactez votre agent  
de proximité  
au 06 21 63 93 67



Scannez ce QR code  
pour recevoir  
les informations par SMS



#### Légende

- Zone de travaux
- Marquage au sol
- Accès Bus
- Sens de circulation des véhicules
- Circulation piétonne
- Panneaux de circulation