



tram-t10-prolongement.iledefrance-mobilites.fr



**T10**

PROLONGEMENT

Jardin Parisien > Gare de Clamart



Contribuez à la  
concertation  
préalable !



# Soirée débat

## 22 mars à Clamart

### Concertation préalable

## Du 27 février au 24 avril

# Les règles du débat



Temps de  
parole pour  
tous



Argumentation des  
opinions



Ecoute et respect  
mutuel

Cette réunion est enregistrée

# Le déroulé de la réunion



## **Partager les besoins du territoire ...**

Les évolutions du territoire

L'état des lieux du réseau actuel et futur

*Place au débat !*



## **... pour trouver une solution adaptée**

La démarche mise en œuvre par IDFM et le modèle

La solution proposée

*Place au débat !*



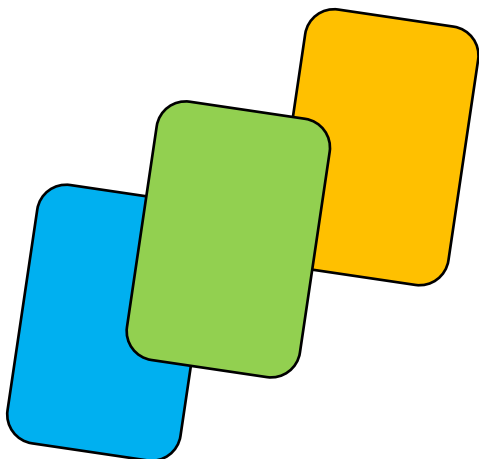
## **Concertation préalable : les prochaines étapes**



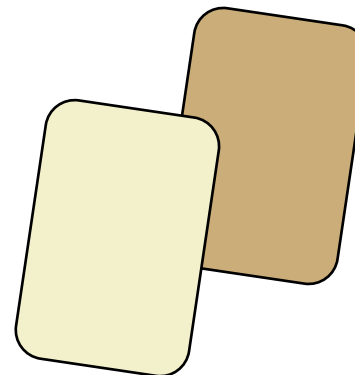
## **Enseignements et clôture de la réunion**

## Votre kit de débat

**Des cartons de couleur  
pour répondre aux  
questions**



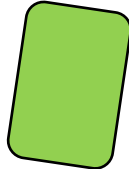
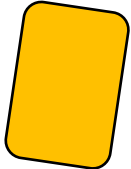
**Des cartons pour  
contribuer ou poser des  
questions**



# « Est-ce votre première rencontre de la concertation ? »

LA RÉUNION PUBLIQUE D'OUVERTURE

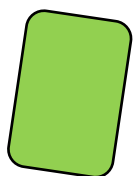


 « Oui »  « Non »

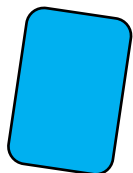


LES STANDS DE PROXIMITÉ

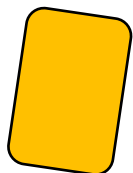
# « Etes-vous un usager des transports en commun? »



« Oui, quotidiennement »

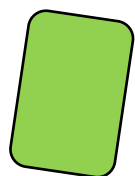


« Oui, ponctuellement »

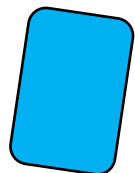


« Non, jamais »

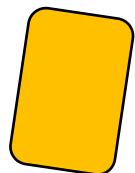
# « Le prolongement du T10 est pour vous un projet ... »



« Très utile »



« Utile »



« Peu utile »

## L'équipe d'Île-de-France Mobilités

### **Yves DANTEC**

Chef de département projets de surface

### **Olivier MAHIEU**

Chargé de projet tramway

### **Hervé GENEST**

Chef du département modélisation et  
évaluation de projets





## Les invités pour cette soirée débat

**Thierry DUSSAUTOIR**

Chef du service Politiques et  
Offres de Mobilité

**Damien DELAVILLE**

Urbaniste



## Les garantes

### **Sylvie HAUDEBOURG**

Garante de la  
concertation



### **Dominique GANIAGE**

Garante de la  
concertation

Le mot d'accueil

**Yves DANTEC**

Chef de département projets de  
surface



## Le mot des garantes

**Sylvie HAUDEBOURG**

Garante de la concertation



MA PAROLE A DU POUVOIR

## Le projet en vidéo





**T10**

PROLONGEMENT

Jardin Parisien > Gare de Clamart

# 1 ■ PARTAGER LES BESOINS DU TERRITOIRE ...

L'invité

**Damien Delaville**

Urbaniste



# Les projections territoriales



## **DRIEAT Île-de-France**

Direction régionale et interdépartementale de l'environnement, de l'aménagement et des transports

Et leurs partenaires

## Objectifs :

- Accompagner la mise en œuvre des politiques d'aménagement et de déplacement
- Comprendre les effets des dynamiques territoriales en termes de population et d'emplois
- Guider les choix des acteurs publics



# Deux approches



## Régionale

- Approche descendante et ascendante
- Echelle communale
- Mise à jour annuelle
- Scénarios bas et hauts à 2025 et 2035
- Basé sur des scénarios contrastés de construction de logements
- Construction de scénarios qui visent une lecture globale

## Territoriale

- Approche ascendante
- Echelle du quartier
- Mise à jour selon les demandes
- Scénarios bas et hauts à 2025 et 2035
- S'appuie sur un recensement des projets et des potentiels de développement
- Construction de scénarios « porteurs de projets » et « Institut »



## L'approche territoriale

*Des analyses « **micro** »,  
menées sur des  
territoires de projet,  
déclinées à l'échelle de  
quartiers ou d'îlots*

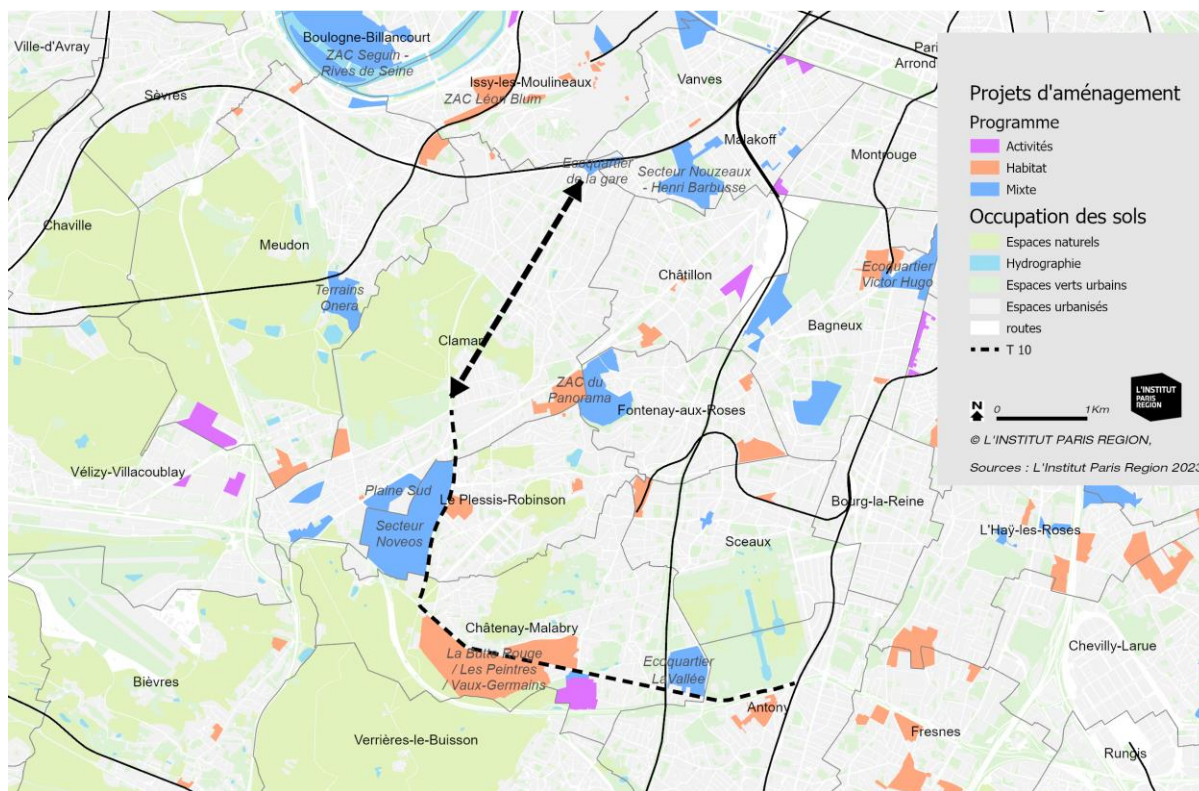


### La méthodologie

- **Des hypothèses de construction :**
  - sur une analyse urbaine des projets et des dynamiques territoriales
  - vérifiées avec les acteurs du territoire
- **Des scénarios d'évolution de la population et des emplois sur la base :**
  - des constructions attendues
  - des hypothèses démographiques et économiques



## L'approche territoriale



## Les projets structurants

### Panorama

2 000 logements, 85 000m<sup>2</sup> bureaux

### Canaux – Plaine Sud

1 700 logements

### Noveos

4 000 logements; 110 000m<sup>2</sup> activités

### Ecoquartier La Vallée

2 000 logements, 36 500m<sup>2</sup> bureaux, collège

### Nouveaux Barbusse

400 logements

### Zac Léon Blum

1 900 logements

### Zac Pont d'Issy

120 000m<sup>2</sup> bureaux



## *L'approche territoriale*



- **Sur la base du point 0, issu des recensements de la population**
- **A l'échelle des quartiers**

### **Logements**

- **Comptabilisation des logements livrés en cours et à venir**
- **Création de deux scénarios de construction de logements (haut et bas) à 2035**

### **Programmes économiques**

- **Comptabilisation des surfaces économiques livrées en cours**
- **Création de deux scénarios de construction de m<sup>2</sup> d'activités (haut et bas) à 2035.**



## *L'approche territoriale*



### Population

- A partir des chiffres de construction de logements obtenus par l'analyse urbaine
- Incluant taille des ménages, logements inoccupés et renouvellement du parc
- Deux scénarios de construction : volontariste et tendanciel

### Emplois

- A partir des programmes issus de l'analyse urbaine et de ratios appliqués aux surfaces d'activités
- Incluant futurs commerces, pertes d'emplois et supplément des emplois résidentiel

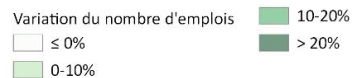
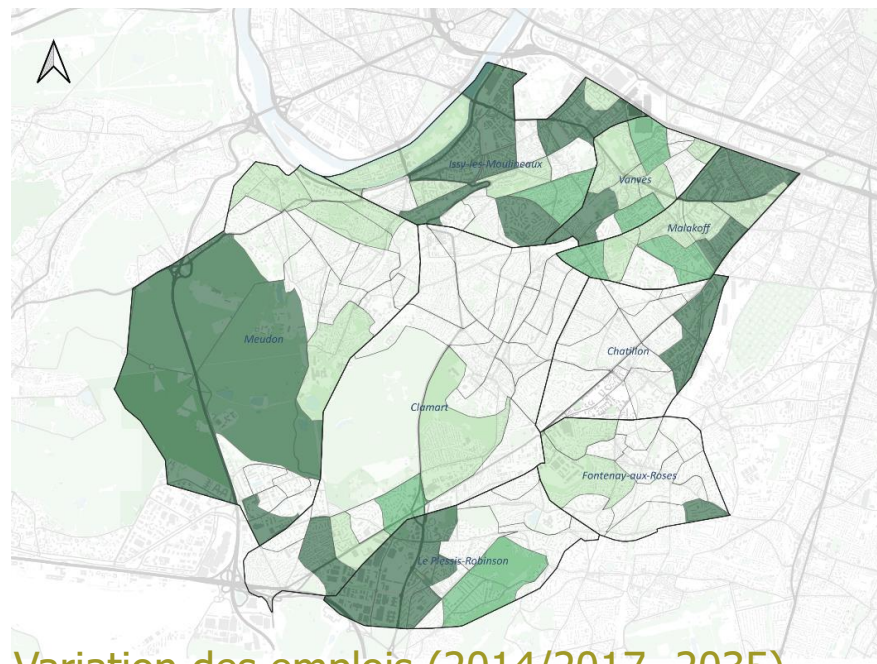
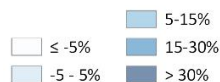
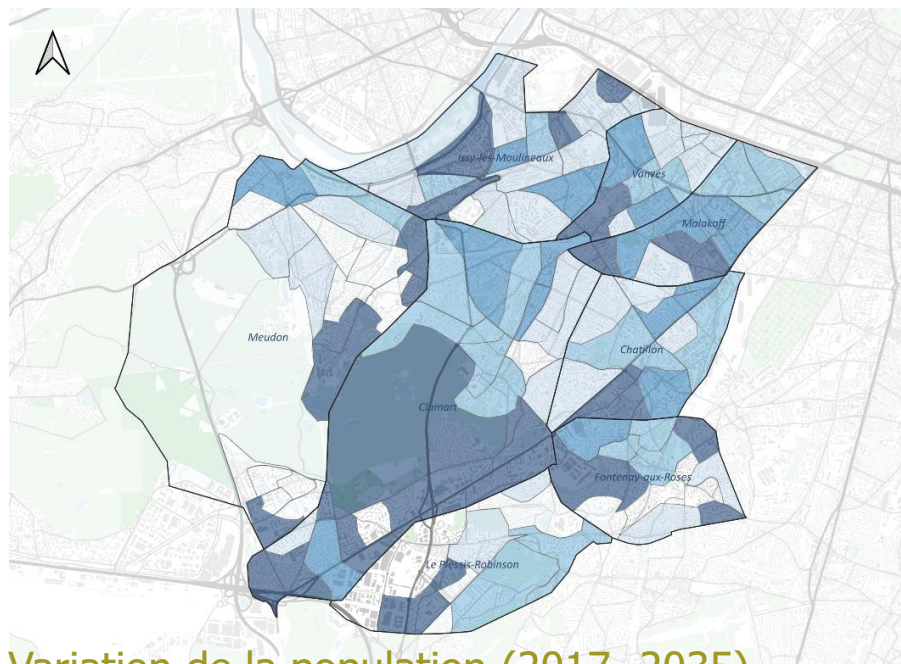
# La dynamique du territoire

Scénario haut de l'Institut Paris Région intégrant l'ensemble des projets urbains

→ évaluer le potentiel de fréquentation des transports collectifs à l'horizon du projet

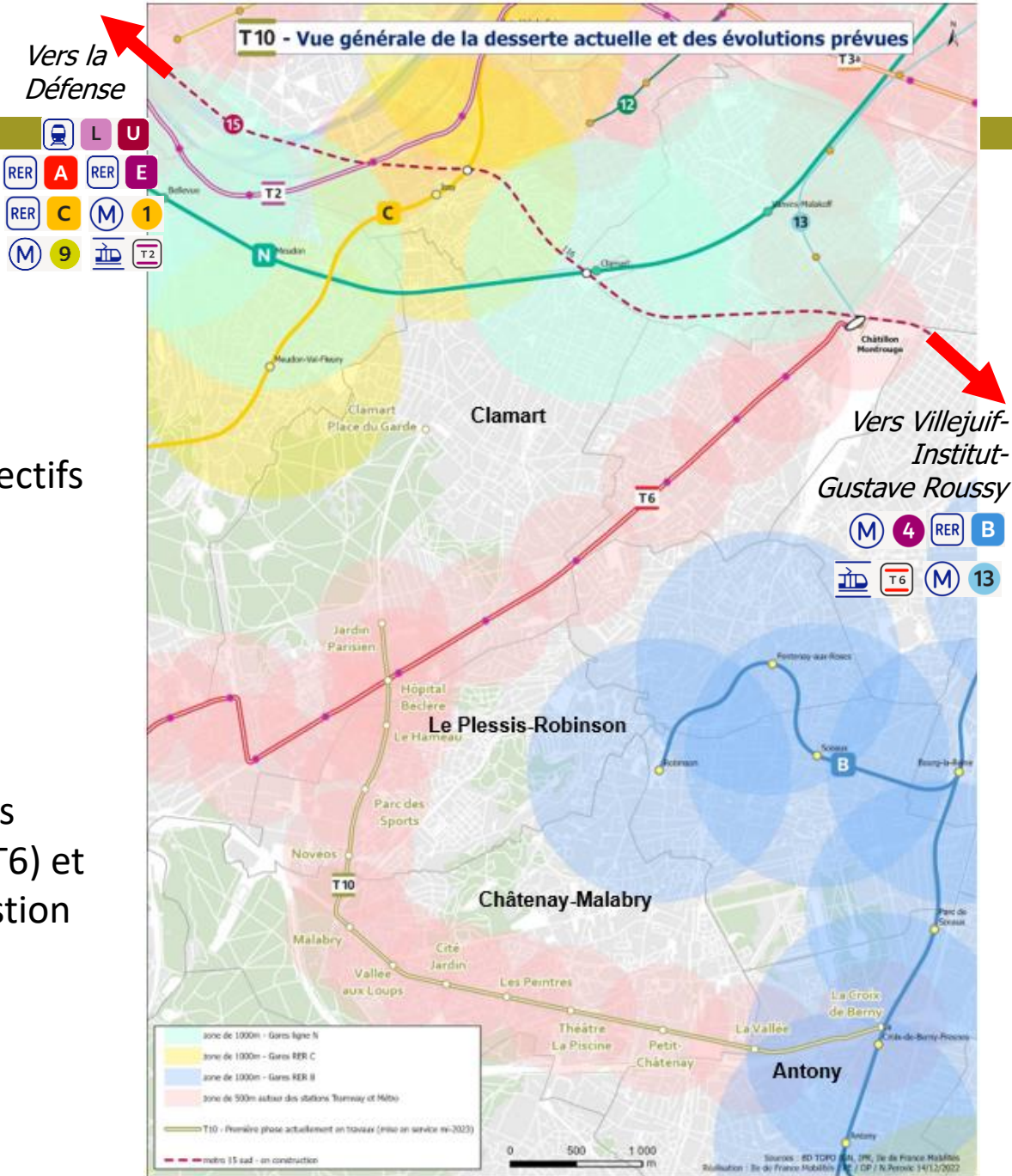
**+ 22%**

**+ 41%**

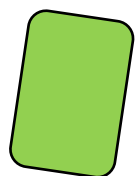


# Etat des lieux du réseau actuel et futur

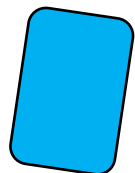
- Un réseau de transports collectifs en pleine évolution
- Une desserte du territoire incomplète et insuffisante
- Des risques de saturation des transports collectifs (bus et T6) et d'augmentation de la congestion routière



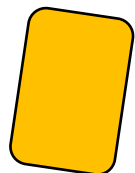
# « Aviez-vous perçu cette dynamique territoriale? »



« Oui, totalement »



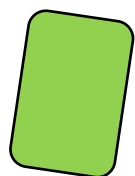
« Oui, partiellement »



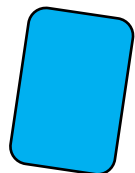
« Non, pas du tout »



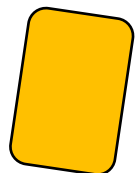
# « Agir pour accompagner cette dynamique, cela vous semble... »



« Très important »



« Moyennement important »



« Pas du tout important »

# PLACE AU DÉBAT

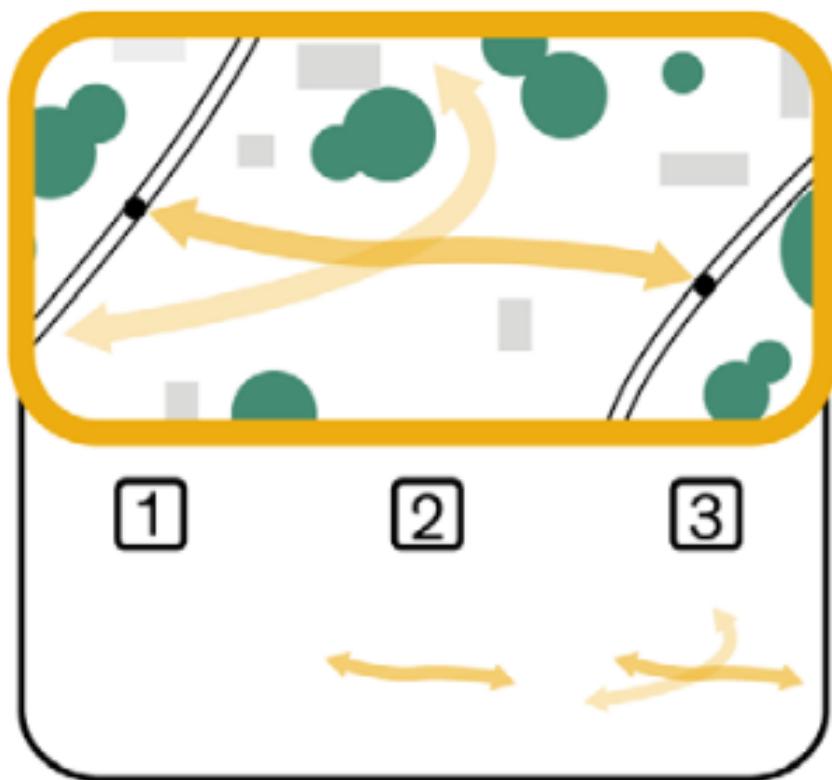
Dynamique territoriale et évolution des usages :

**Quel(s) besoin(s) de  
mobilité pour demain ?**

# 2. ... POUR TROUVER UNE SOLUTION ADAPTÉE.

## Concevoir une solution qui réponde aux besoins identifiés

Quelle liaison ?



Quel tracé, quel mode ?

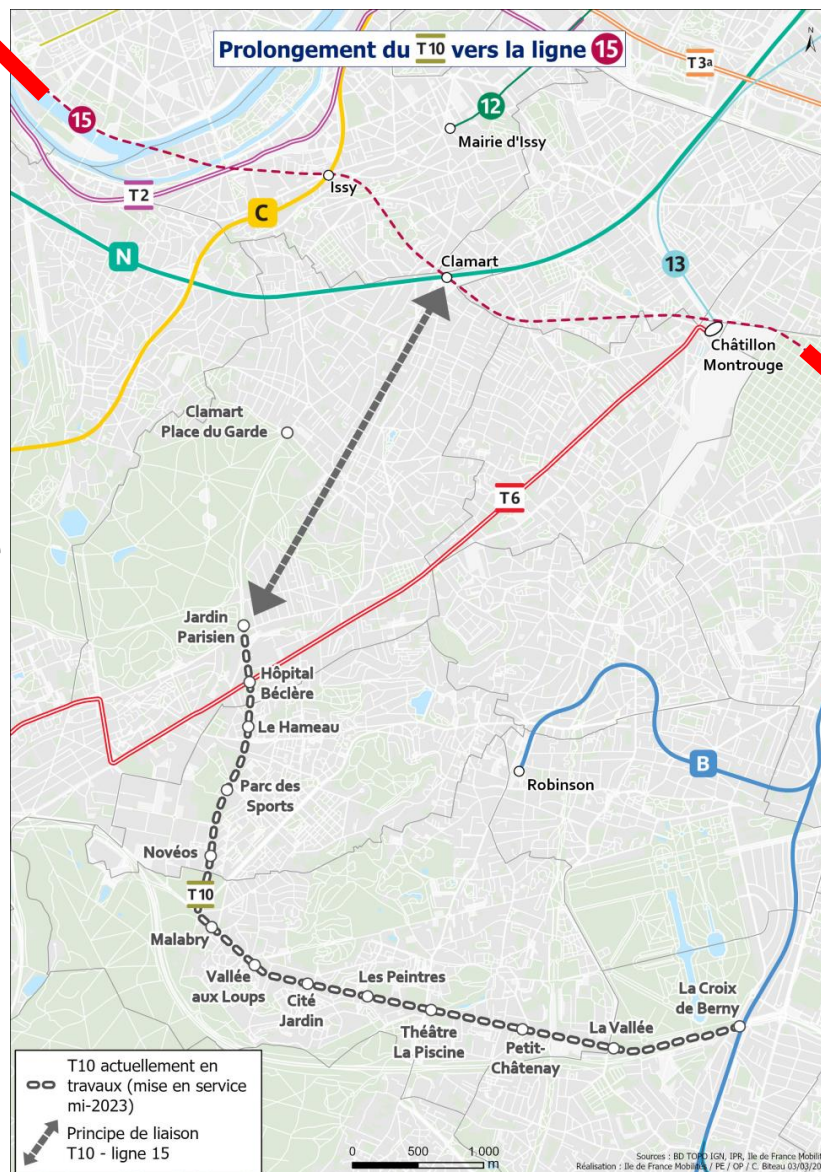


# Quelle liaison ?

Vers la  
Défense



- Assurer une correspondance efficace avec la ligne 15 en proposant un terminus à la gare de Clamart
- Mailler le réseau de transports collectifs en assurant un rabattement efficace et attractif vers la ligne 15 du métro, et relier le sud et le nord des Hauts-de-Seine



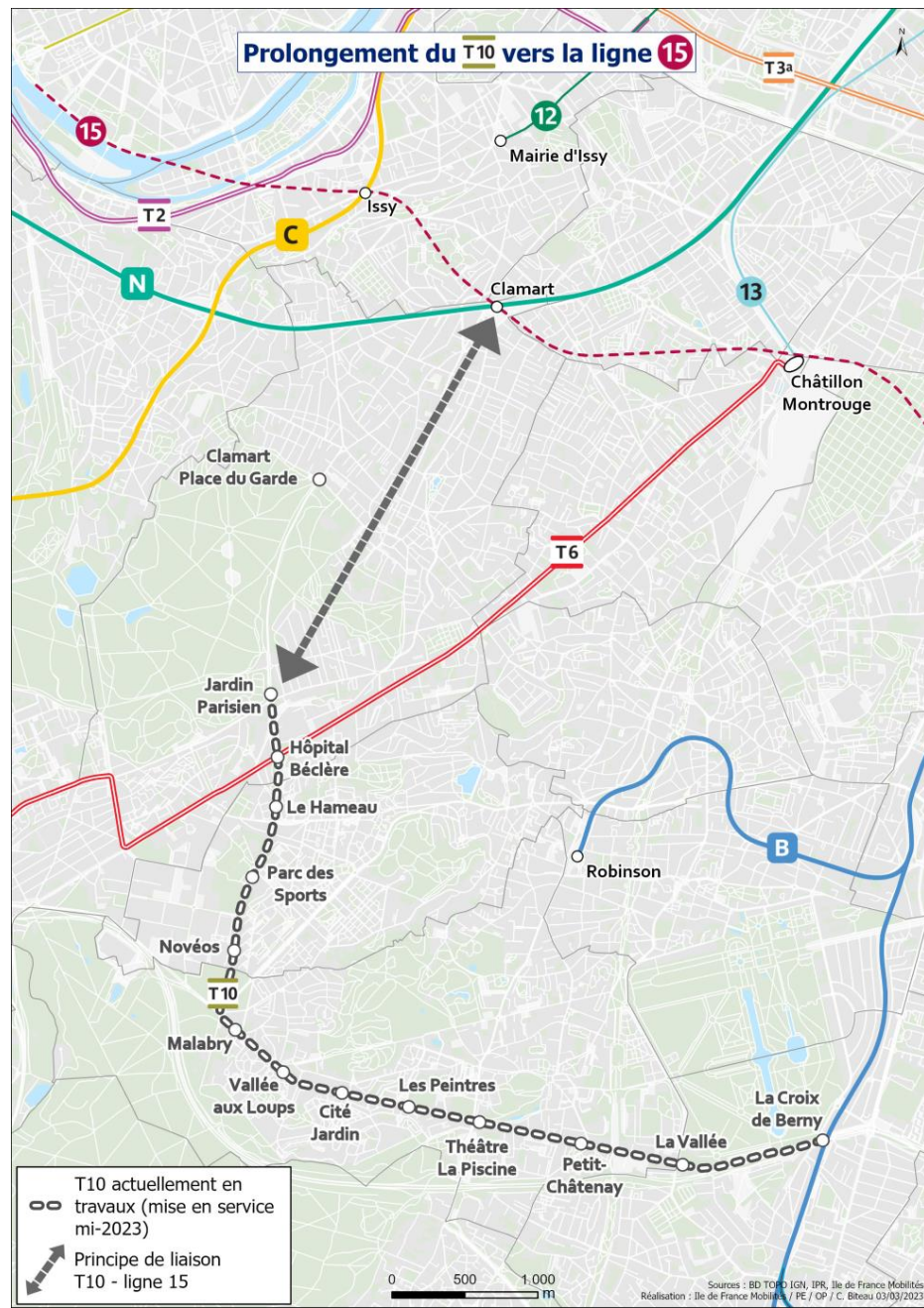
Vers Villejuif-  
Institut-Gustave  
Roussy



# Quel mode de transport ?

## Le choix du tramway...

- Dans la continuité du **T10** mis en service en 2023
- Une **capacité suffisante** pour répondre à la croissance des besoins de mobilité
- Une solution **confortable et attractive**, avec des temps de parcours réduits et fiabilisés





## *Le modèle ANTONIN*

### Fonctionnement

- Prévoit les déplacements des Franciliens à partir des comportements de mobilité observés
- Prend en compte :
  - l'évolution des réseaux de transport
  - le développement urbain

### Utilité

- Evaluation du trafic d'une nouvelle ligne
- Identification du mode de transports collectifs le plus pertinent
- Identification des effets d'une nouvelle ligne sur le reste du réseau

### Un modèle robuste

- Utilisé pour tous les projets en Île-de-France
- Des résultats conformes aux trafics observés
- Une amélioration continue depuis plus de 20 ans

## Les résultats

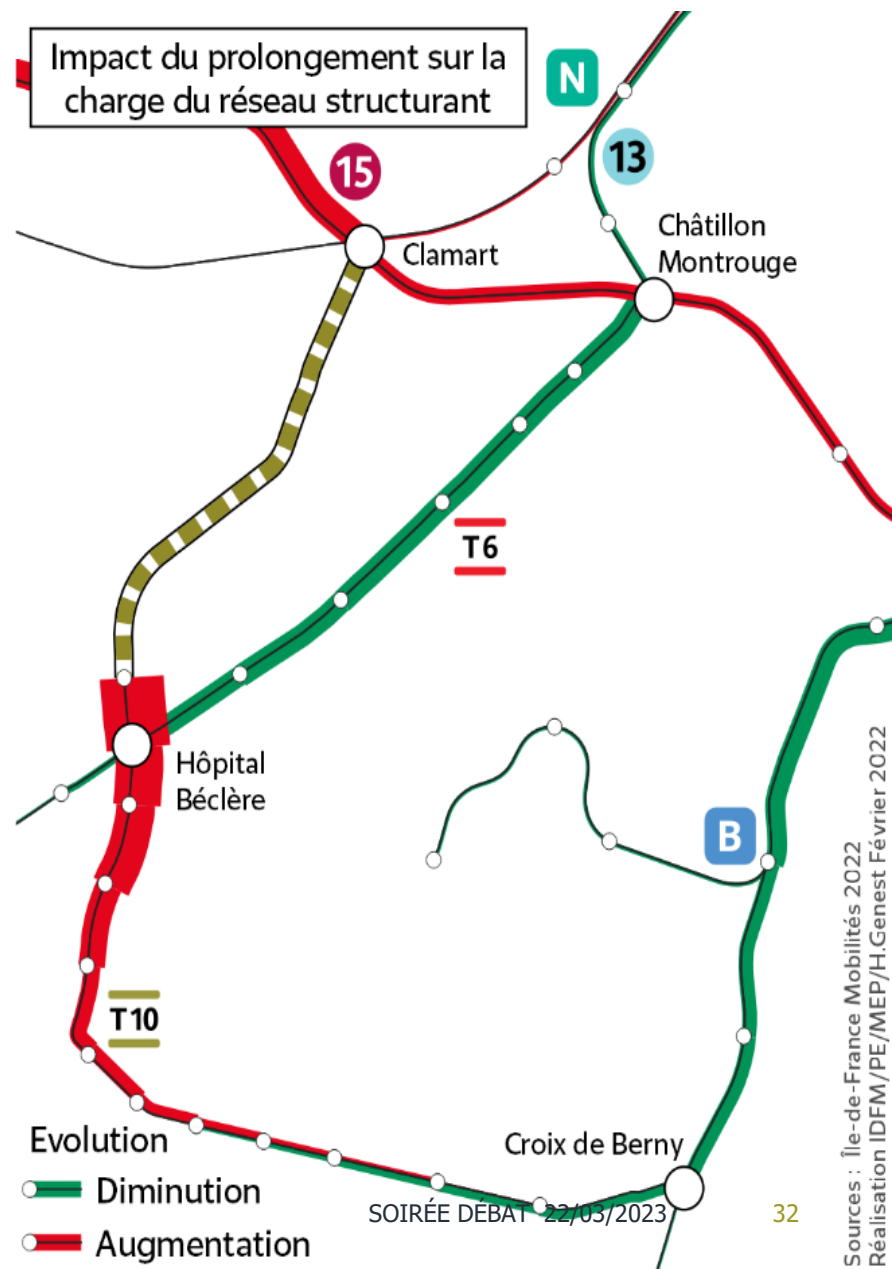
### Sans prolongement

- 40 000 voyageurs / jour

### Avec prolongement

- 80 000 voyageurs / jour
- 3 500 à 4 000 voyageurs à l'heure de pointe du matin en gare de Clamart
- Une logique réseau avec la ligne 15
- Décharge du T6 et du RER B

*Une fréquentation journalière du T10 doublée*





## La solution proposée



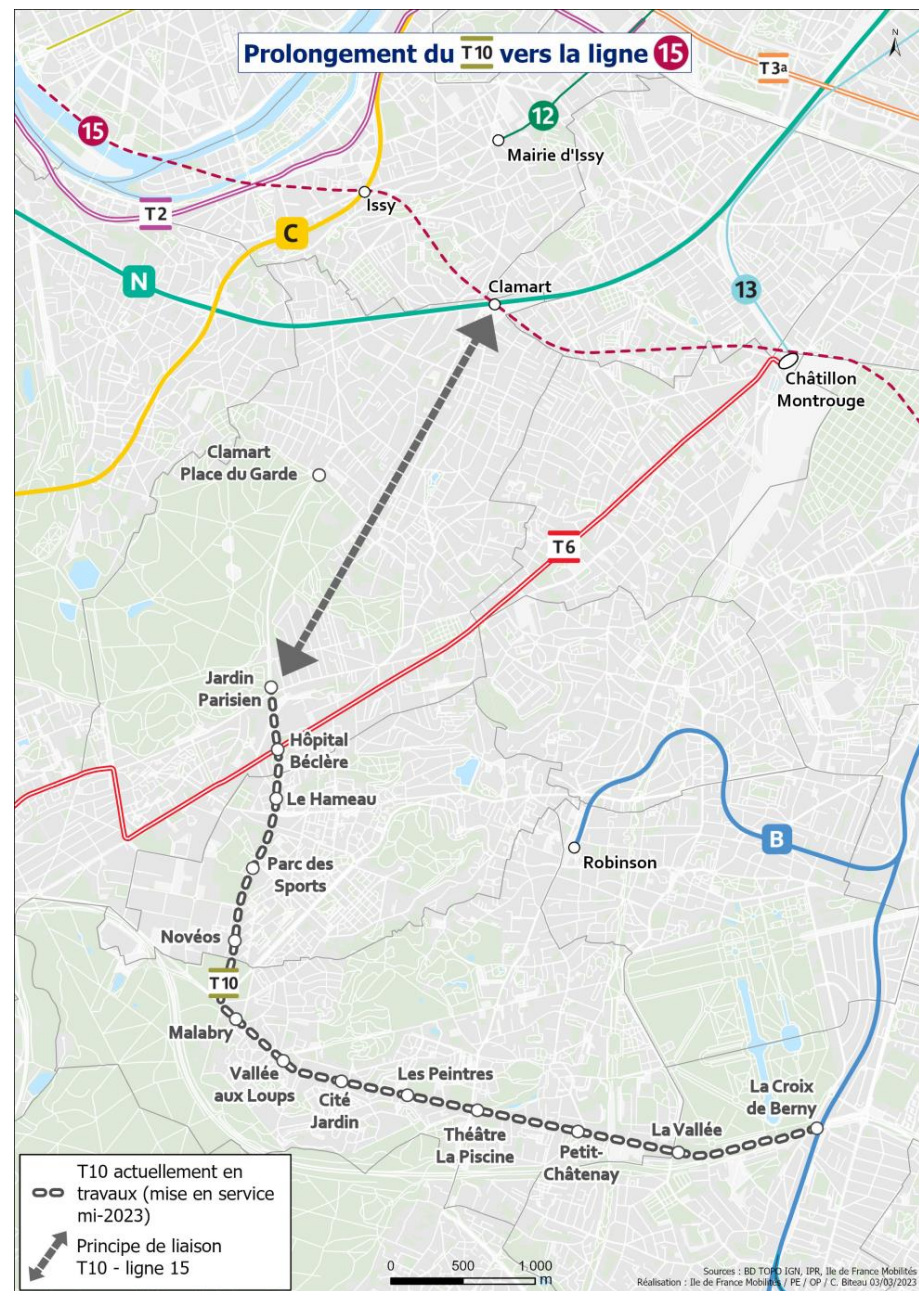
Un prolongement vers la gare de Clamart assurant un maillage efficace avec la ligne 15

Le choix du tramway :

- assurer la continuité entre la gare de Clamart et le sud des Hauts-de-Seine
- répondre à la croissance des besoins de mobilité



Proposer une alternative confortable et attractive à l'usage de la voiture



L'invité

# Thierry DUSSAUTOIR

Chef du service Politiques et Offres  
de Mobilités



## La solution proposée



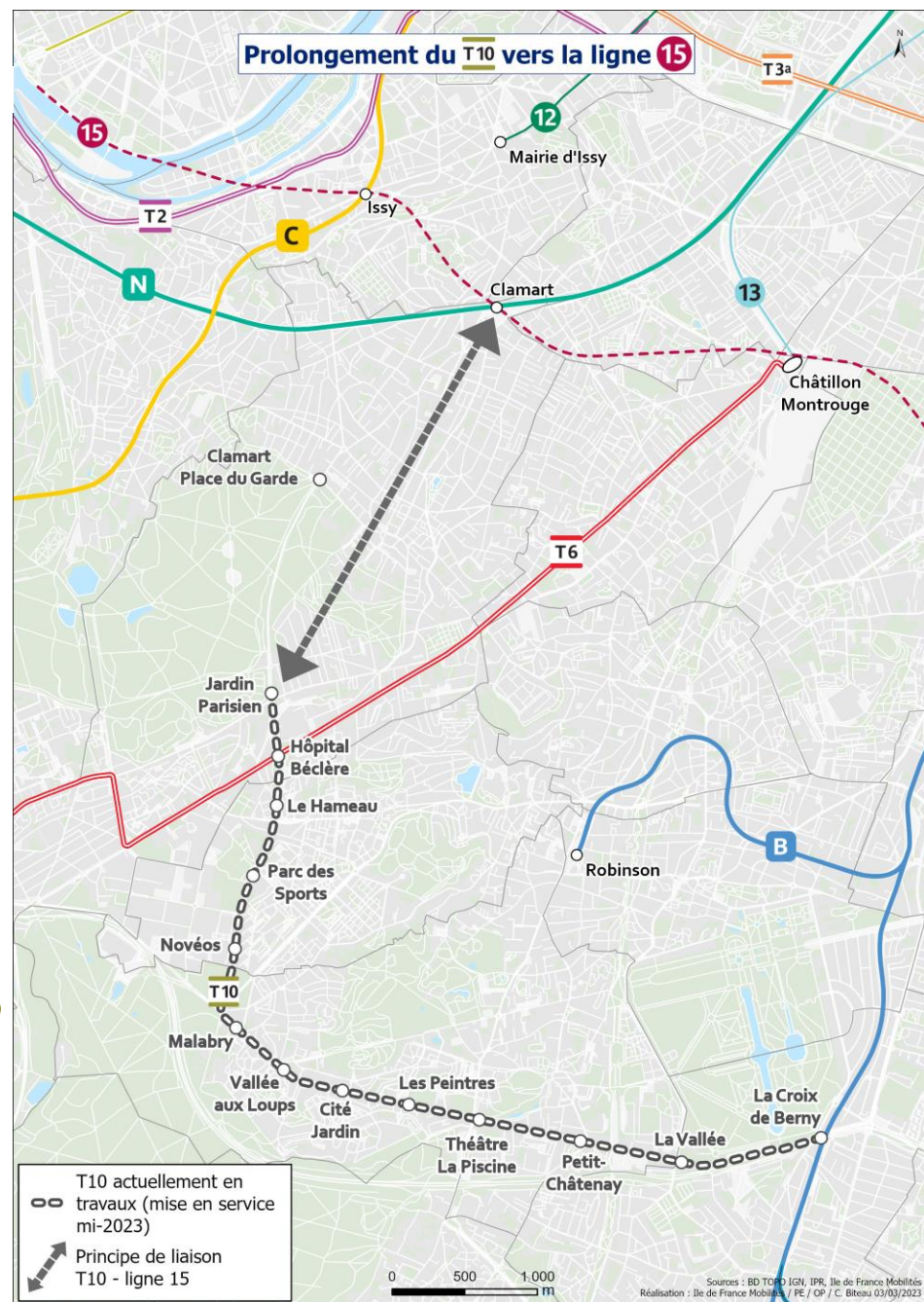
Un prolongement vers la gare de Clamart assurant un maillage efficace avec la ligne 15

Le choix du tramway :

- assurer la continuité entre la gare de Clamart et le sud des Hauts-de-Seine
- répondre à la croissance des besoins de mobilité



Proposer une alternative confortable et attractive à l'usage de la voiture



# PLACE AU DÉBAT

Un tramway entre Jardin Parisien et Gare de Clamart

**Quel(s) regard(s)  
sur cette solution ?**

# 3 ■ LA CONCERTATION PRÉALABLE

# 12 rencontres organisées du 27 février au 24 avril



## Comment **vous informer et participer** à la concertation ?

Du 27 février au 24 avril 2023, 12 rencontres organisées près de chez vous !



### Découvrez le projet

**Réunion publique d'ouverture**  
Sans inscription

→ 7 mars  
19h-21h30,  
Salle  
Hunebelle<sup>1</sup>

### Débattez de ses ambitions

**Soirée débat**  
Sur inscription

Quelles solutions de mobilité adaptées aux besoins du territoire ?

→ 22 mars  
19h-21h30,  
Salle Hunebelle<sup>1</sup>



### Explorez ses effets

**Soirée décryptage**  
Sur inscription

Comment se déroule un chantier de tramway ?

→ 29 mars  
19h-21h30,  
Salle Hunebelle<sup>1</sup>



### Développez votre contribution

**2 ateliers**  
Sur inscription

#1 Le tramway : surface ou tunnel ?

→ 6 avril, 18h-20h, Salle Albert Camus<sup>2</sup>

#2 Quels aménagements ?

→ 13 avril, 18h-20h, Salle Albert Camus<sup>2</sup>



### Partagez la rétrospective

**Réunion de clôture**  
Sans inscription

→ 20 avril  
19h00-21h30,  
Salle Hunebelle<sup>1</sup>

<sup>1</sup>Salle Hunebelle, Pl. Jules Hunebelle, 92140 Clamart    <sup>2</sup>Salle Albert Camus, 13 rue de Bièvre, 92140 Clamart

Nos équipes viennent à votre rencontre.  
**Retrouvez-nous aux rencontres de proximité !**

**27 février 2023 (8h30 - 10h00)**  
Gare de Clamart  
**04 mars 2023 (9h00 - 11h00)**  
Marché de Trosy, Clamart  
**11 mars 2023 (09h00 - 11h00)**  
Centre-ville de Châtenay-Malabry

**14 mars 2023 (18h00 - 20h00)**  
Quartier Jardin Parisien, Clamart  
**17 mars 2023 (9h00-11h00)**  
Marché du Plessis-Robinson  
**20 mars 2023 (11h00 - 13h00)**  
Hôpital Béclère, Clamart

# De nombreux outils pour vous informer sur le projet



## Le site internet

[tram-t10-prolongement.iledefrance-mobilites.fr](http://tram-t10-prolongement.iledefrance-mobilites.fr)



## La brochure



## Le dossier de concertation



## De nombreux outils pour donner votre avis sur le projet



**Le formulaire en ligne**

**Déjà plus de 950 avis recueillis !**

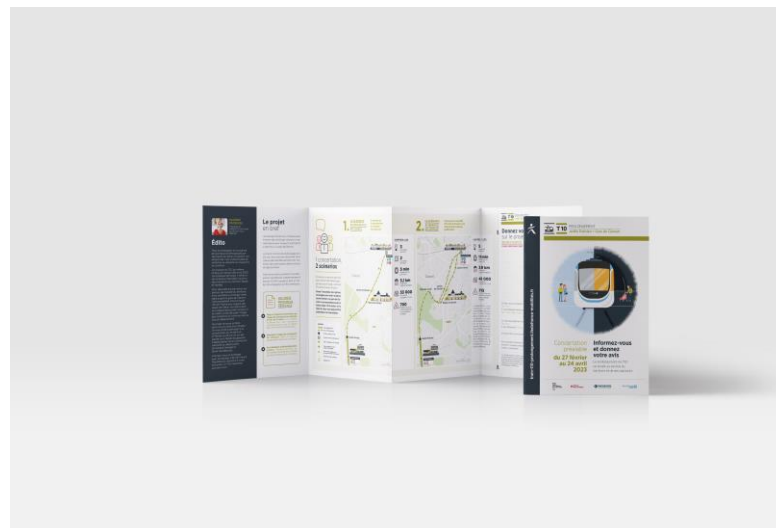


**Les coupons T  
et questionnaires**

**Déjà plus de 880 réponses reçues !**



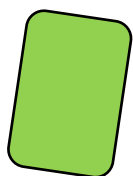
**Les cahiers d'acteurs**



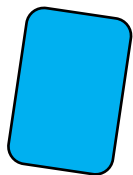


# CONCLUSION

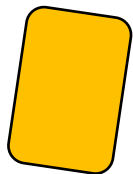
# « Le prolongement du T10 est pour vous un projet ... »



« Très utile »



« Utile »



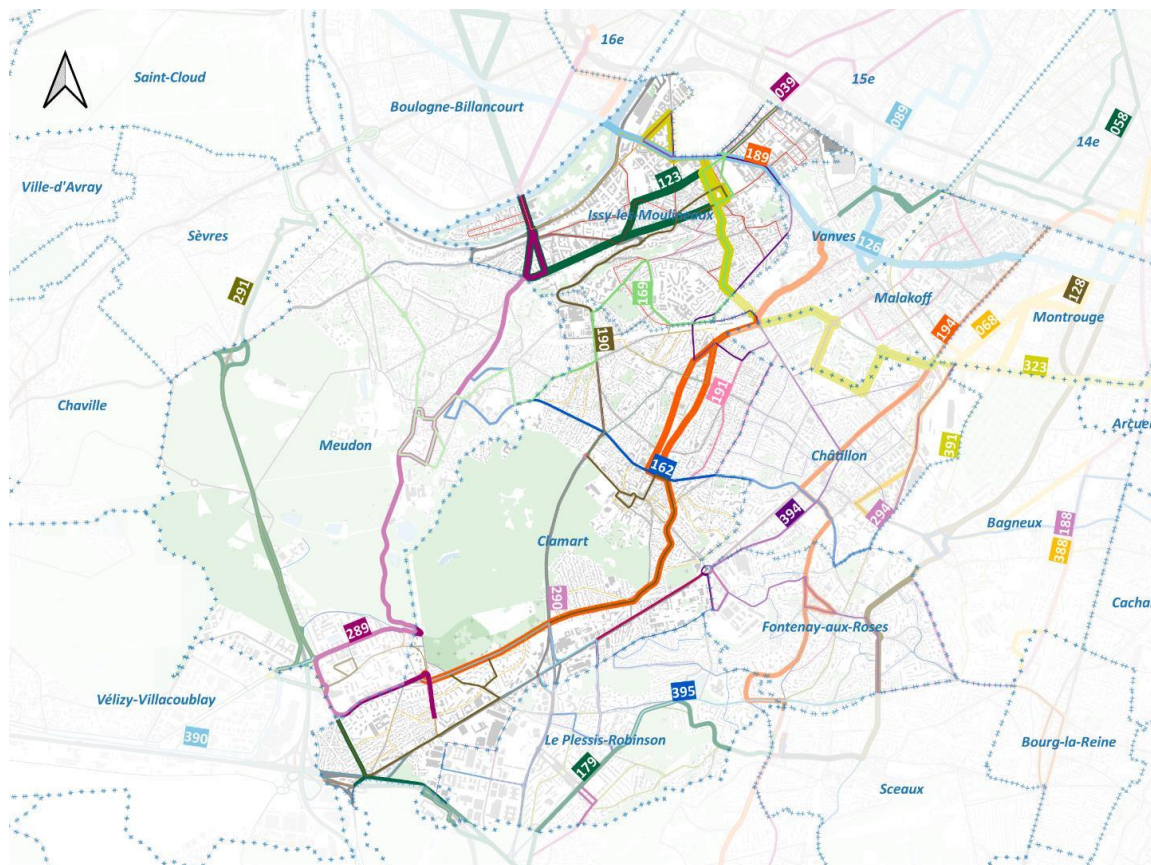
« Peu utile »

# CONCLUSION

MERCI POUR VOTRE ATTENTION

# ANNEXES

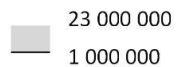
# Réseau de bus du périmètre



## Réseaux de bus

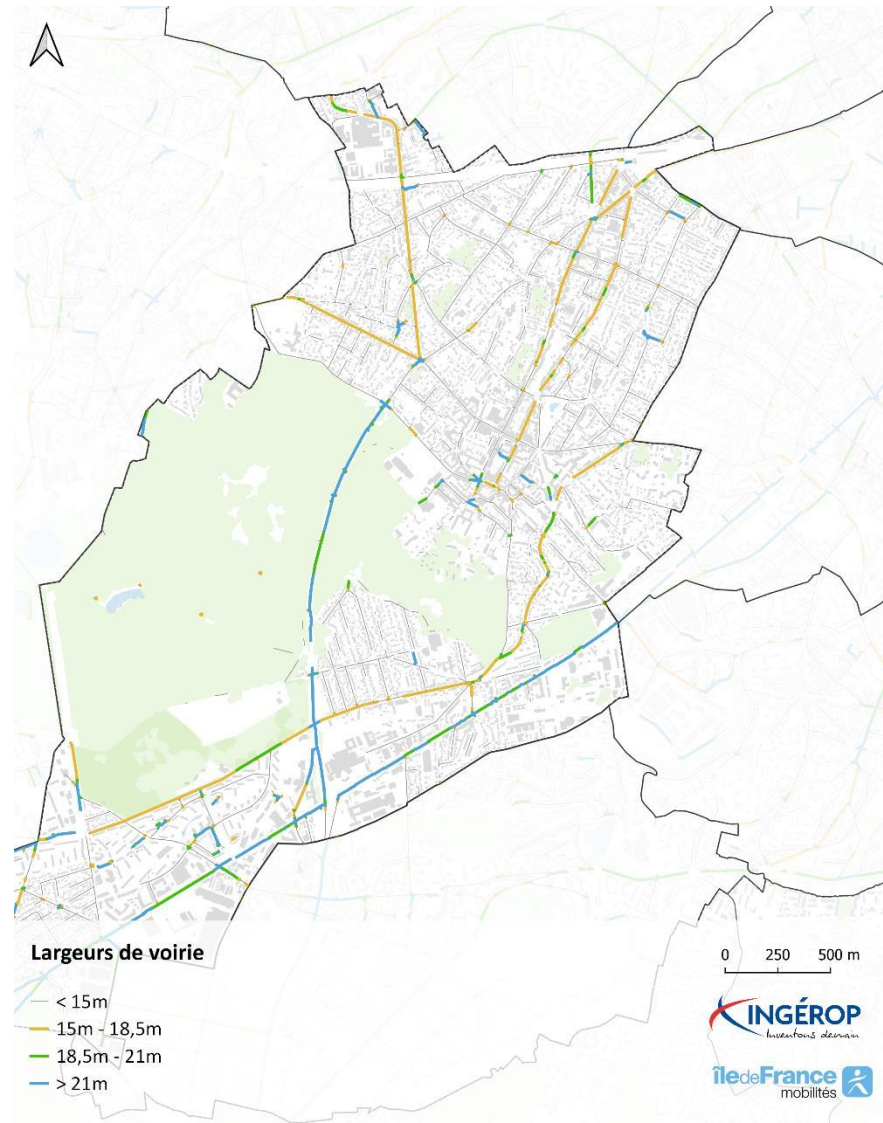
- Réseau routier primaire
- Réseau routier secondaire

Voyageurs annuels sur la ligne

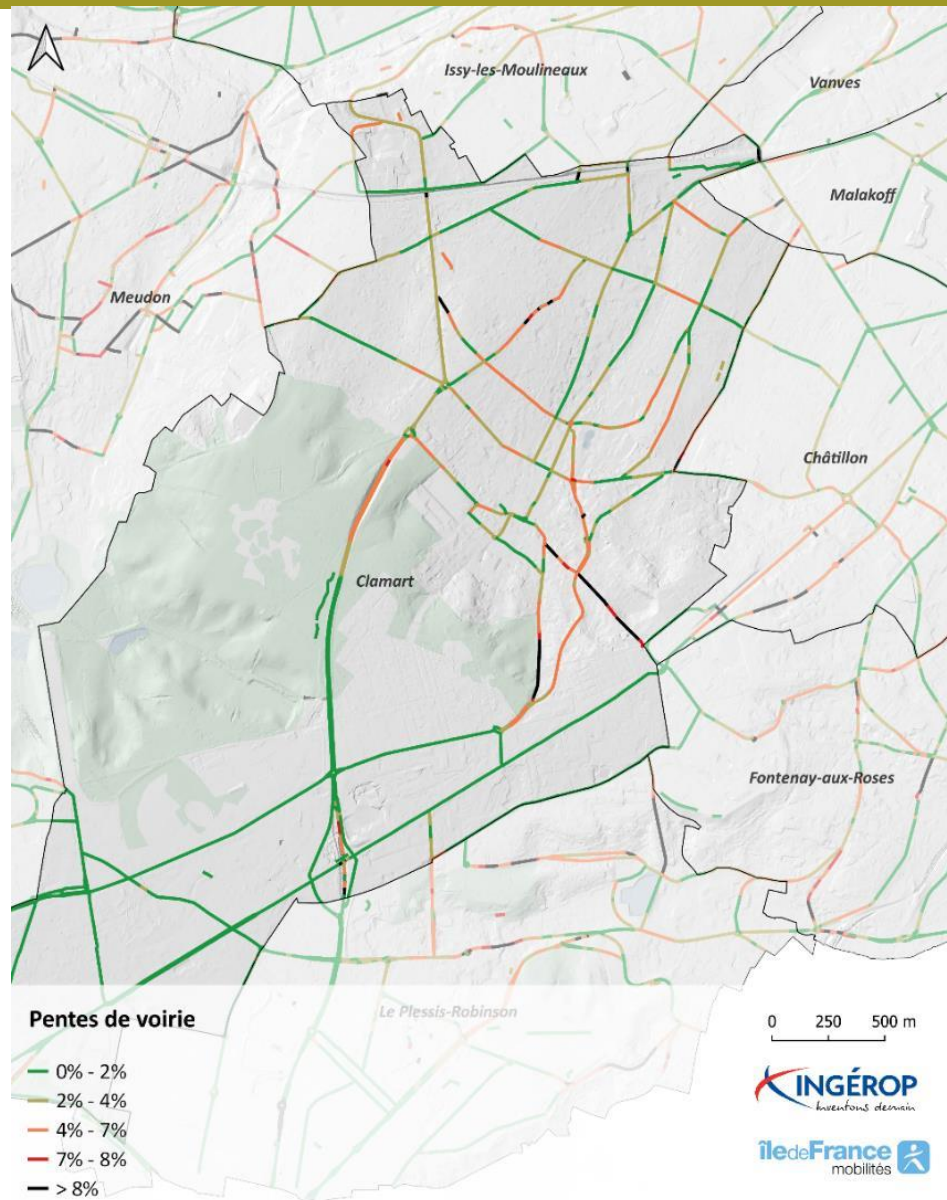


0 0,5 1 km

# Largeurs de voirie

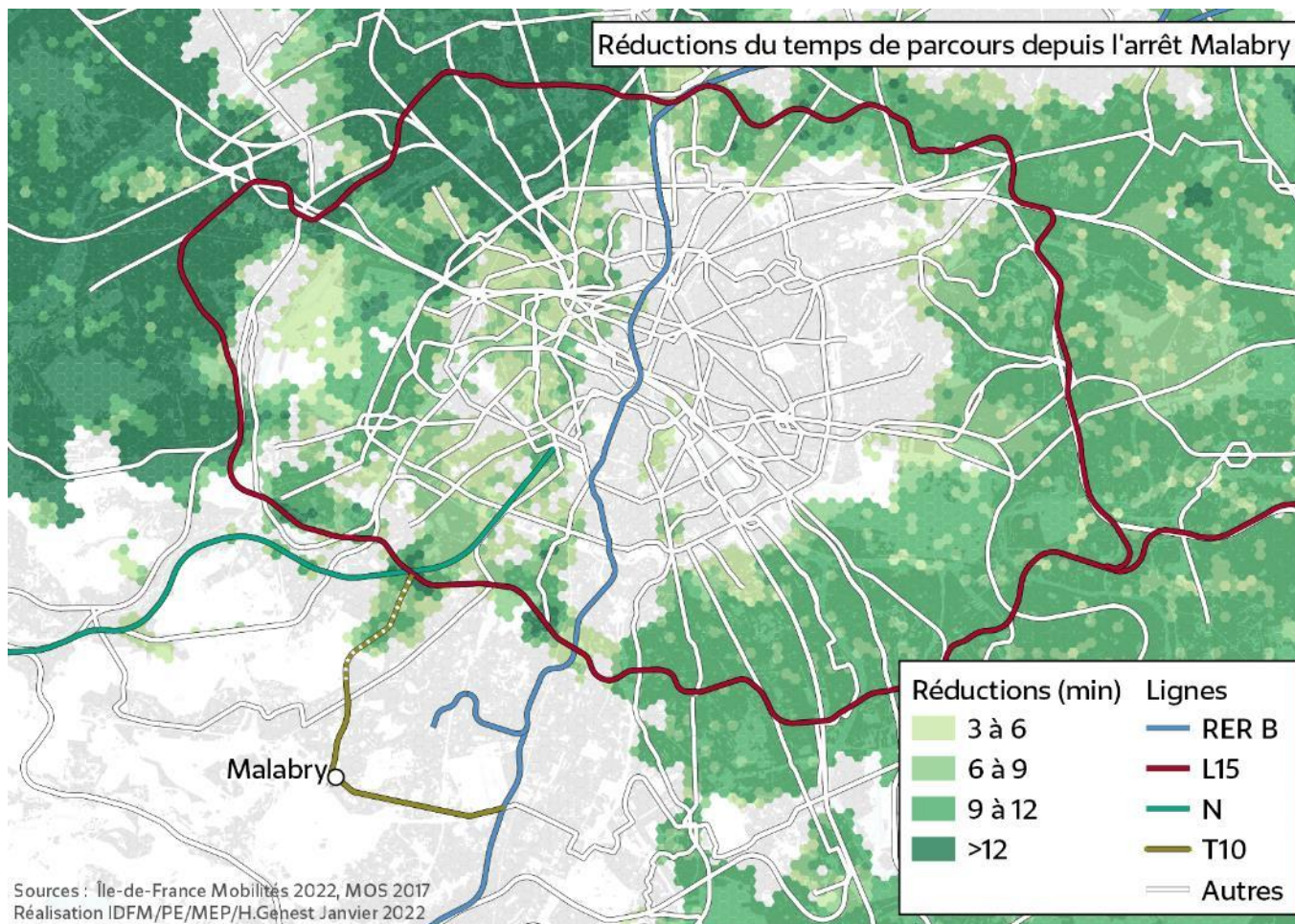


# Pentes de voirie

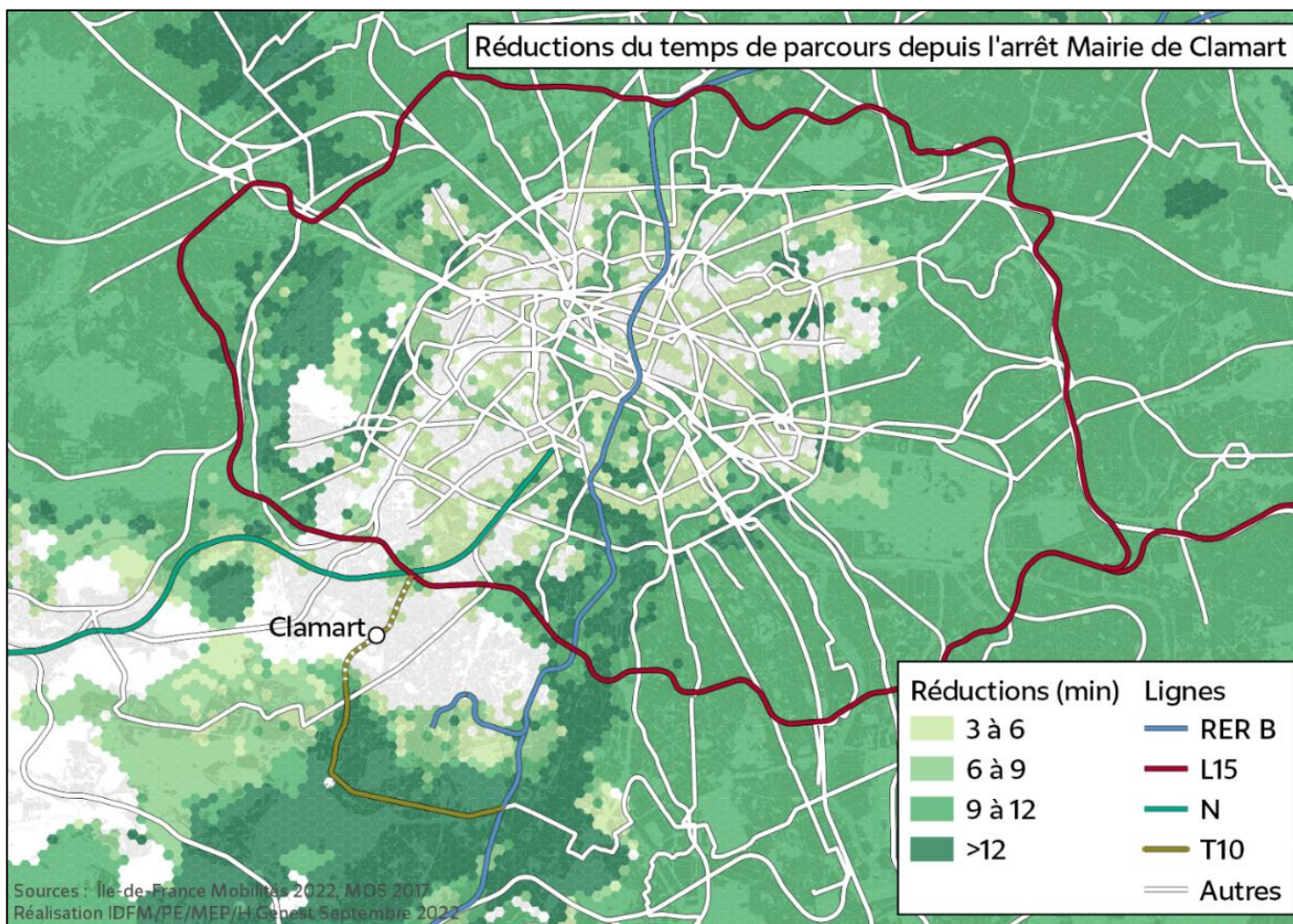




# Gain de temps depuis l'arrêt Malabry



# Gain de temps depuis l'arrêt Mairie de Clamart



# Fréquentation prévisionnelle du prolongement T10

