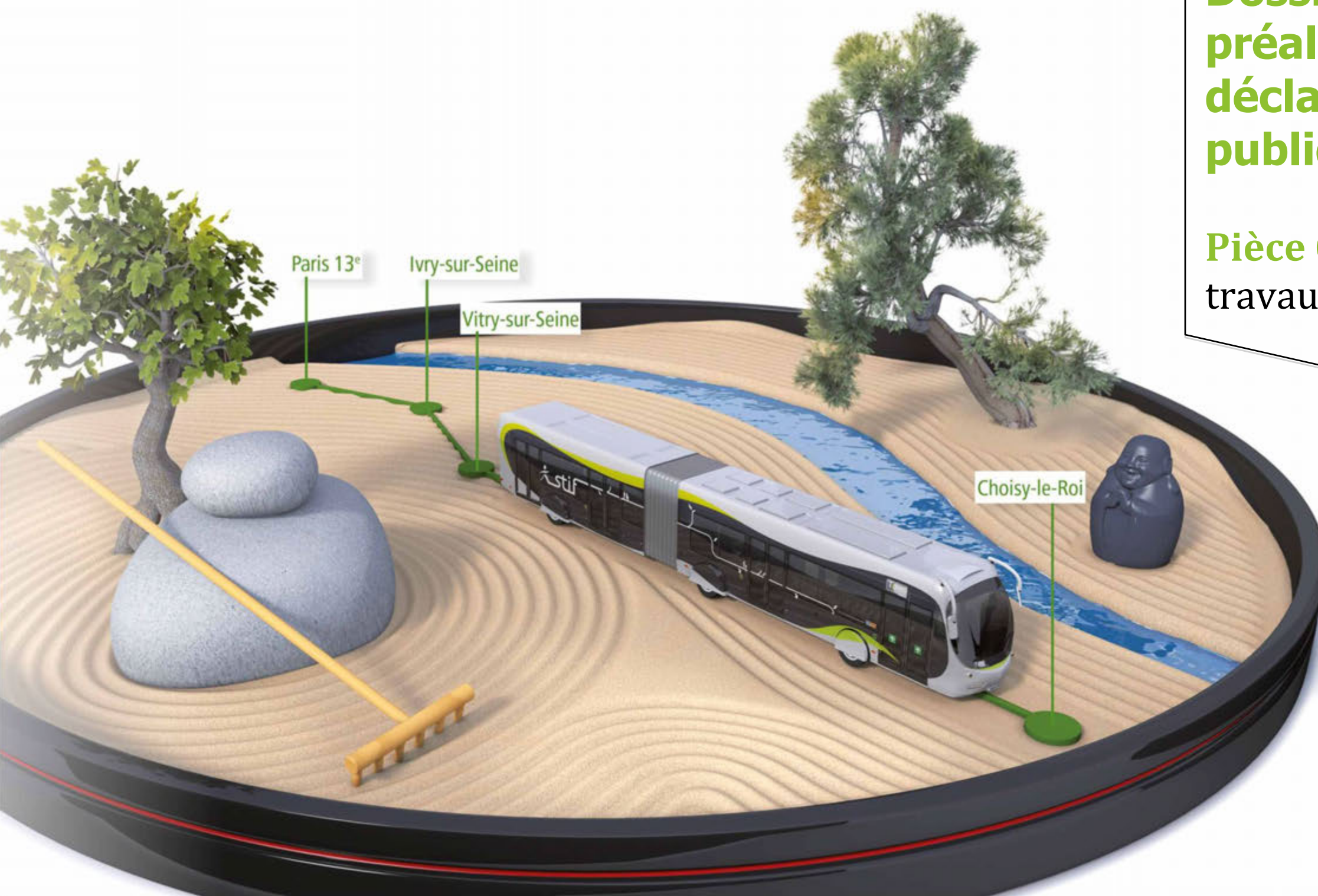


**Dossier d'enquête
préalable à la
déclaration d'utilité
publique**

Pièce C : Plan général des
travaux



PRESENTATION

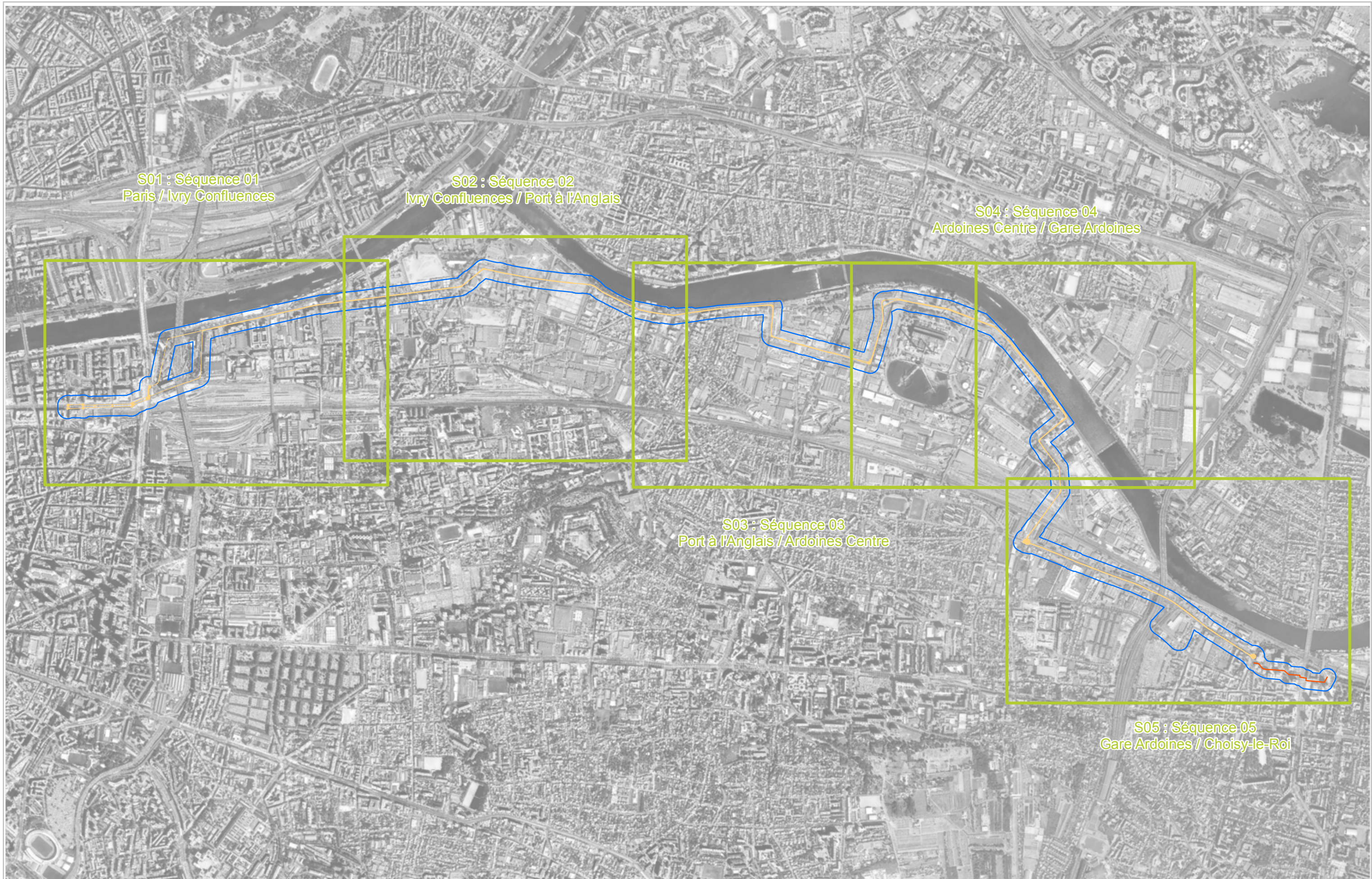
Le plan général des travaux vise à présenter le projet soumis à la déclaration d'utilité publique et son emprise de travaux afin de permettre au public de situer les ouvrages et le chantier. Ce document ne préjuge pas des adaptations de détails qui pourraient se révéler nécessaires sans toutefois porter atteinte à l'économie générale du projet.

L'enveloppe de travaux*, mentionnée dans les plans joints à la présente pièce, n'a pas pour objet de déterminer les parcelles à acquérir mais le périmètre nécessaire à l'implantation du T Zen 5 et de ses emprises de chantier (manœuvres des véhicules et du personnel de chantier, ainsi que l'installation d'une base vie). Ce périmètre correspond ainsi à la zone d'intervention potentielle nécessaire à la réalisation de l'infrastructure et de ses aménagements connexes (intervention définitive), y compris les travaux (intervention provisoire), constituant donc le périmètre de Déclaration d'Utilité Publique (DUP).

**50 m de part et d'autre de la plateforme du T Zen 5, du cheminement piéton menant à la Gare de Choisy-le-Roi et du Site de Maintenance et de Remisage.*







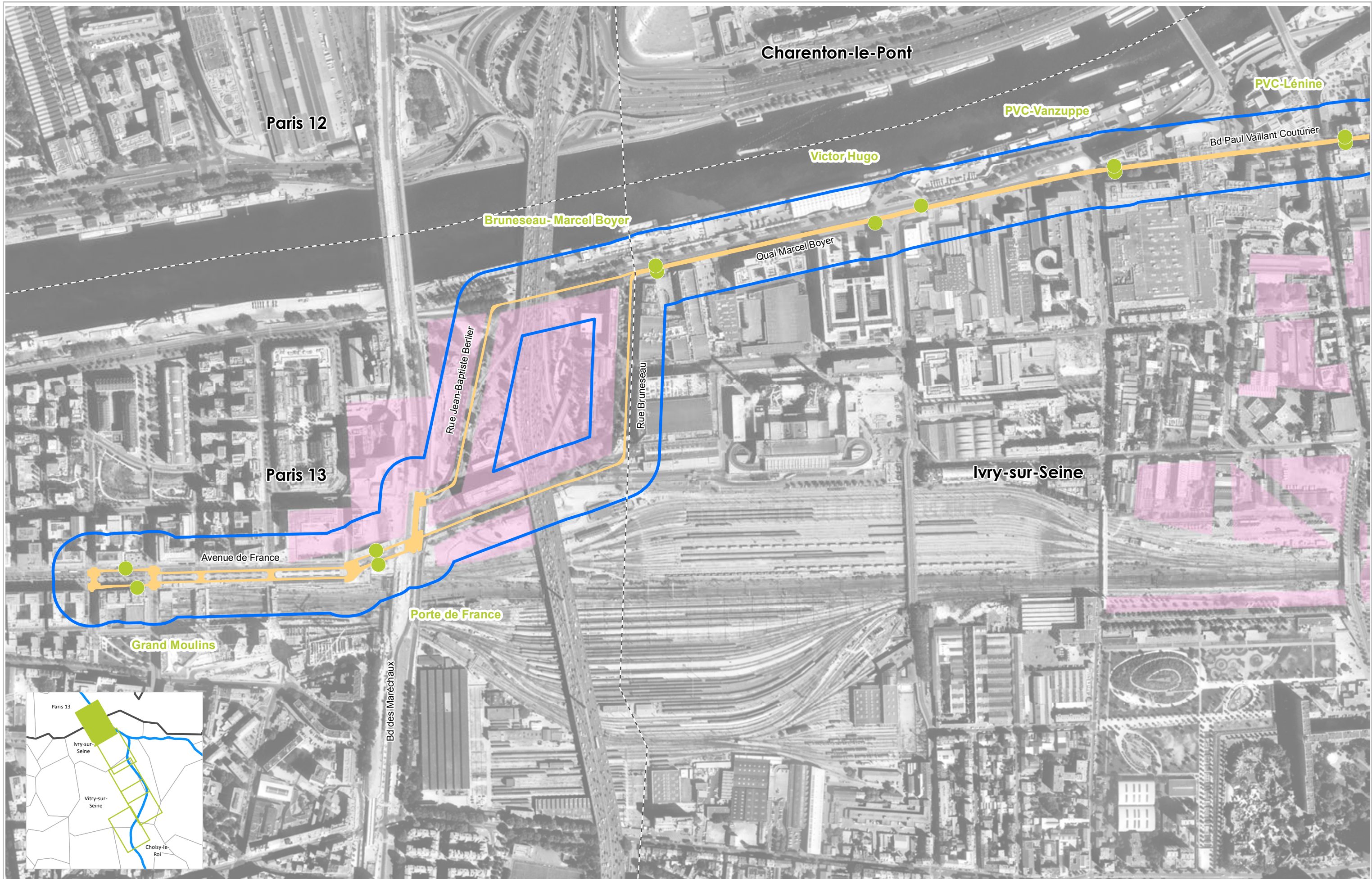
Plan Général des Travaux

Enveloppe des travaux
Plateforme T Zen 5

Passage Régnier-Marcailloux / Gare de Choisy

Calepinage des séquences

1/20.000e



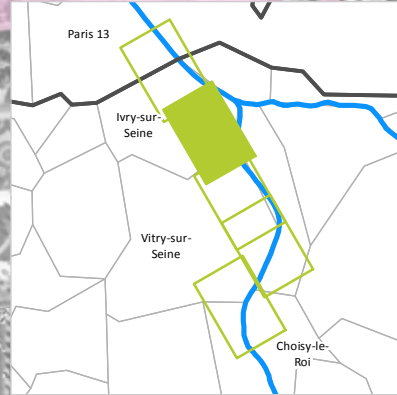
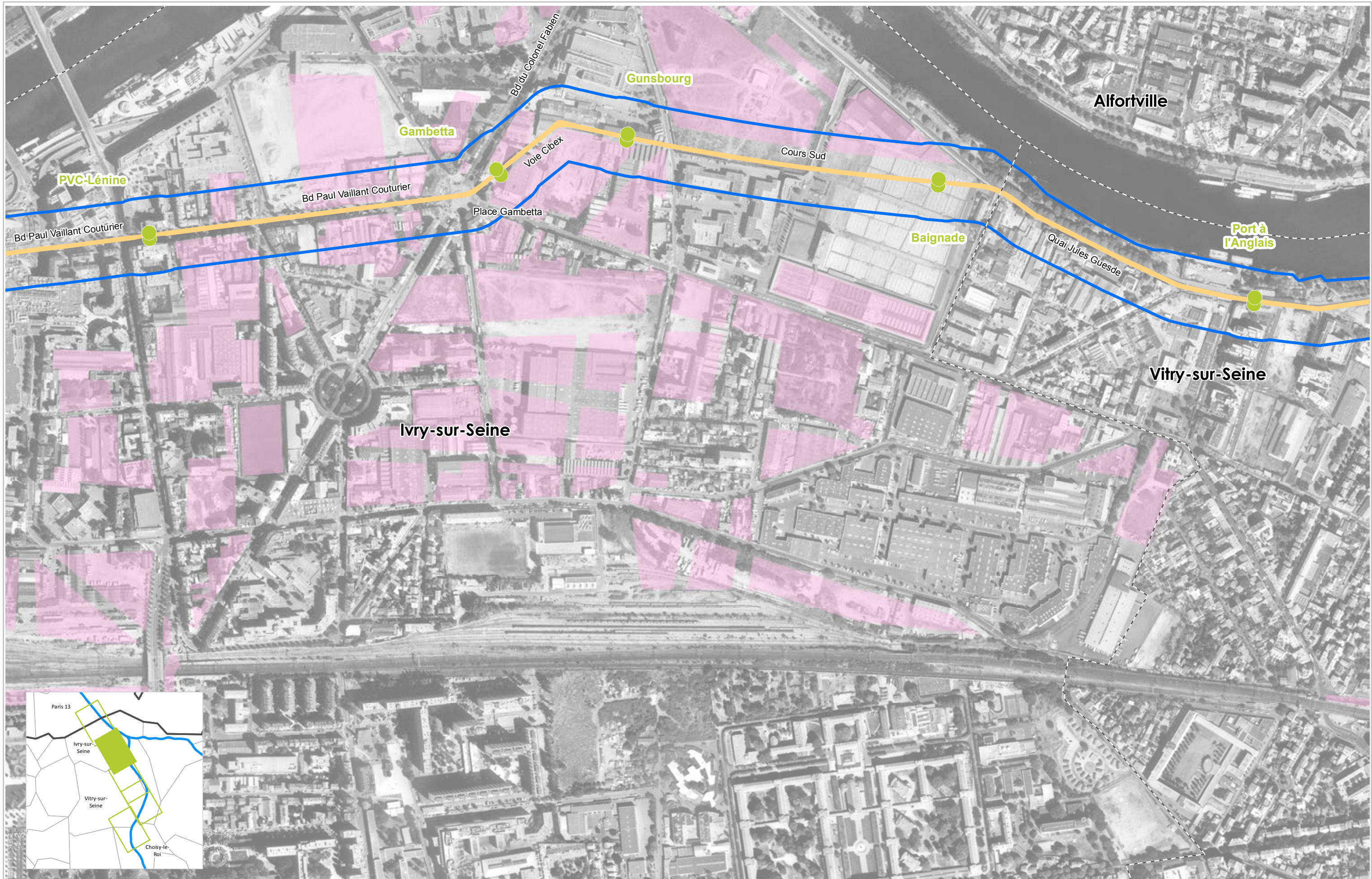
S01

Plan Général des Travaux

- ▭ Enveloppe des travaux
- ▭ Plateforme T Zen 5
- Station
- ▭ Projet urbain

Séquence 01 - Paris / Ivry Confluences

Ech. 1/5000e



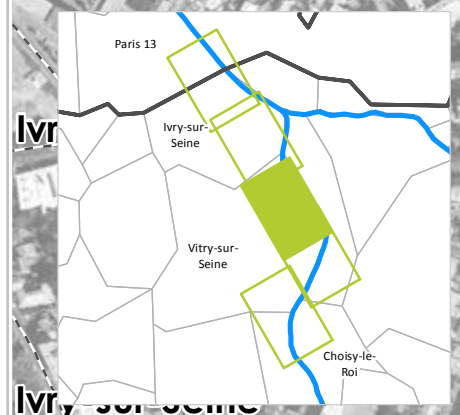
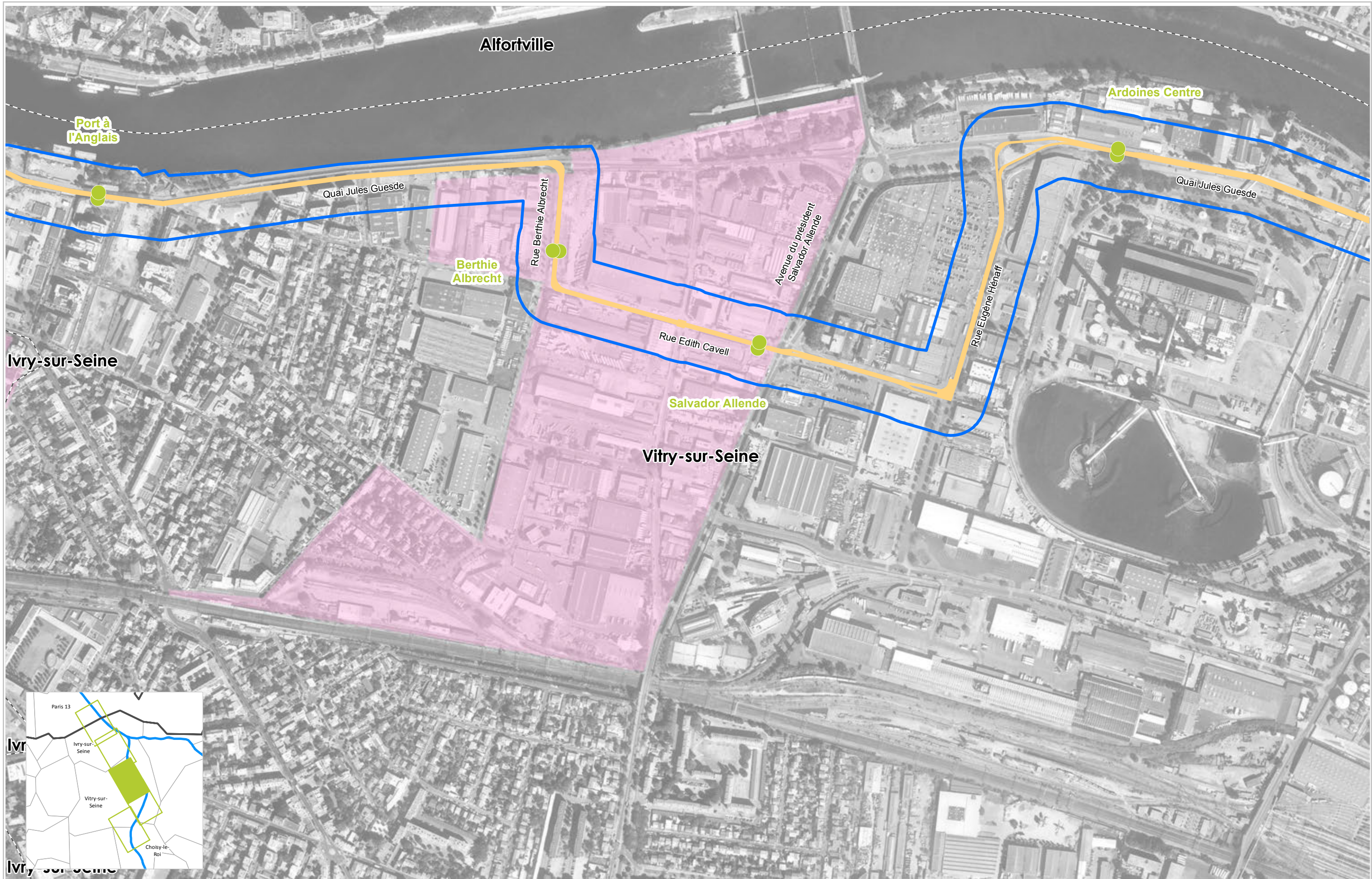
S02

Plan Général des Travaux

- ▬ Enveloppe des travaux
- ▬ Plateforme T Zen 5
- Station
- Projet urbain

Séquence 02 - Ivry Confluences / Port à l'Anglais

Ech. 1/5000e



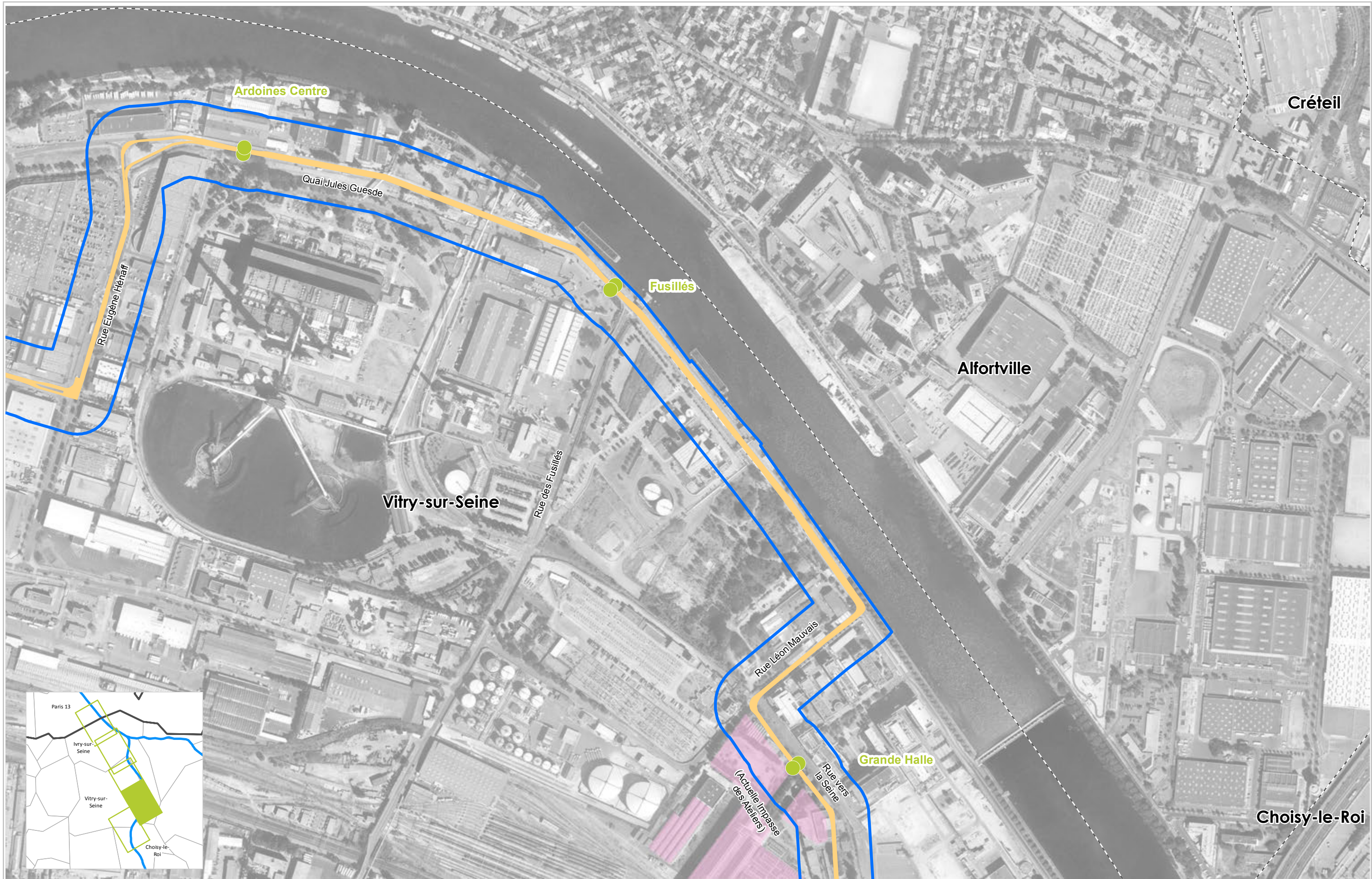
S03

Plan Général des Travaux

- ▭ Enveloppe des travaux
- ▭ Plateforme T Zen 5
- ▭ Projet urbain
- Station

Séquence 03 - Port à l'Anglais / Ardoines Centre

Ech. 1/5000e



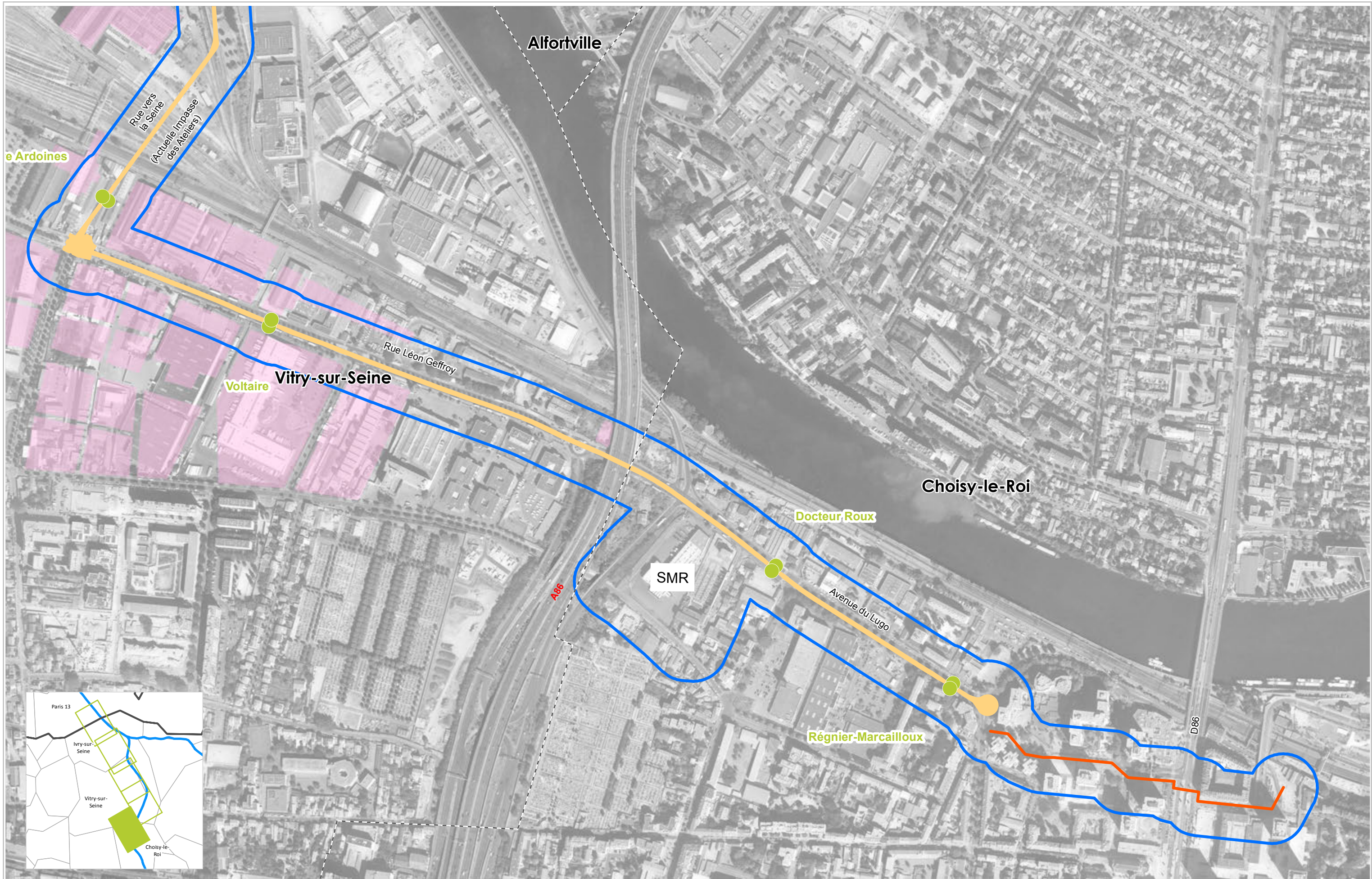
S04

Plan Général des Travaux

- ▭ Enveloppe des travaux
- ▭ Plateforme T Zen 5
- Station
- ▭ Projet urbain

Séquence 04 - Ardoines Centre / Gare Ardoines

Ech. 1/5000e



S05

Plan Général des Travaux

Enveloppe des travaux
Plateforme T Zen 5

Station
Projet urbain

Cheminement piéton Régnier-Marcailloux / Gare de Choisy

Séquence 05 - Gare Ardoines / Choisy-le-Roi

Ech. 1/5000e

