

Pendant ce temps-là en Île-de-France



Parking Vélos

140 000 places de stationnement vélo dans toute l'Île-de-France d'ici 2030



720 km cyclables grâce à 12 pistes dédiées à travers l'Île-de-France

Qui participe au projet de prolongement du tram T10 ?

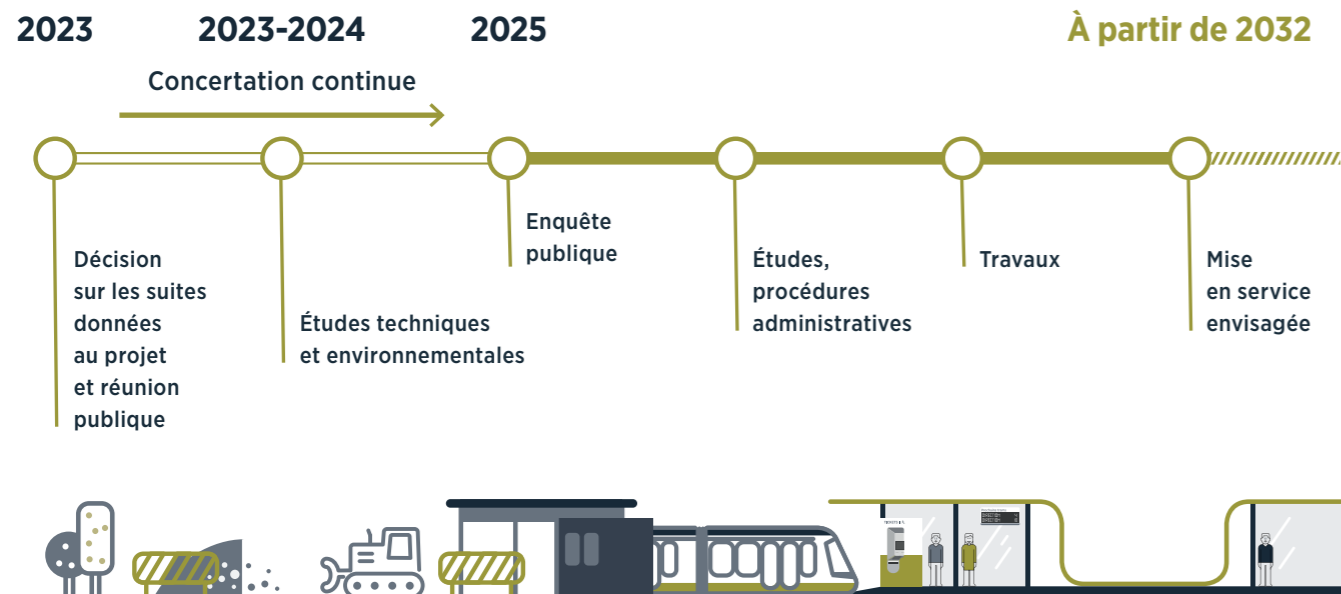
Le maître d'ouvrage



Ils cofinancent le projet jusqu'aux études préliminaires



Le calendrier du projet



tram-t10-prolongement.iledefrance-mobilites.fr

Lettre éditée par Île-de-France Mobilités - Octobre 2023
 Directeur de la publication : Laurent Probst - Directeur de la rédaction : Arnaud Crolais
 Conception-réalisation : Sennse - Crédits photos : © Cyril Badet



LETTE D'INFO N°2 - OCTOBRE 2023

tram-t10-prolongement.iledefrance-mobilites.fr



VALÉRIE PÉRESSE

Présidente de la Région Île-de-France et d'Île-de-France Mobilités

Édito

Le 24 juin dernier, nous étions tous réunis pour célébrer l'arrivée d'un nouveau tramway, le tram T10, qui permet désormais de relier Antony à Clamart. Sa mise en service, très attendue, a été une étape importante pour le sud des Hauts-de-Seine, qui témoigne de notre volonté de proposer de vraies alternatives pour vos déplacements de banlieue à banlieue et accompagner le développement économique et démographique du département.

Aussi nous souhaiterions poursuivre cette ligne et la prolonger jusqu'à la gare de Clamart. Cette extension serait la clé pour connecter le sud des Hauts-de-Seine à toute l'Île-de-France, notamment grâce à la correspondance avec la future ligne 15 du métro.

Comme dans tous nos projets, la concertation est essentielle pour recueillir tous les avis. Ainsi, une concertation placée sous l'égide de garantes indépendantes de la Commission nationale du débat public, Dominique Ganiage et Sylvie Haudebourg, s'est tenue du 27 février au 24 avril 2023.

À l'issue de celle-ci, Île-de-France Mobilités a décidé de privilégier le projet de tramway en tunnel tout en continuant d'examiner des alternatives proposées pendant la concertation.

Dès la fin de cette année, la concertation entrera dans une nouvelle phase, durant laquelle les équipes d'Île-de-France Mobilités mobilisées sur le projet viendront à nouveau à votre rencontre pour poursuivre le travail engagé, répondre aux questionnements et continuer à construire ensemble le meilleur des projets.



PROLONGEMENT

Jardin Parisien > Gare de Clamart

Un projet qui avance avec vous !

À l'issue de la concertation préalable : un bilan et des engagements

Tout au long des 12 rencontres organisées, la concertation préalable a été l'occasion d'une importante mobilisation. Elle a permis de multiples échanges et des contributions à la fois nombreuses, riches et étayées qui nourriront la suite des études sur le projet.

À l'issue de la concertation, les garantes de la CNDP ont rédigé un bilan et formulé des demandes et des recommandations à l'attention d'Île-de-France Mobilités.

Dans le cadre de la réponse du maître d'ouvrage au bilan des garantes, Île-de-France Mobilités a ensuite pris, pour la suite de la concertation, l'engagement :

- de poursuivre le projet de prolongement en tunnel en recherchant toutes les optimisations possibles au regard des variantes proposées lors de la concertation ;
- d'examiner et évaluer dans le cadre de la suite des études, les nouvelles alternatives proposées par les participants pendant la concertation au regard des enjeux identifiés.

Ce sont ces engagements qui ont été présentés et approuvés lors de la séance plénière de la CNDP du 6 septembre 2023.

Après ces différentes étapes, s'ouvre désormais une nouvelle phase d'études et de dialogue, dans le cadre de la concertation continue !



À NOTER DANS VOS AGENDAS !

Rendez-vous à la réunion publique du 17 octobre 2023 ! Elle sera l'occasion de présenter le bilan de la concertation et les engagements d'Île-de-France Mobilités pour la poursuite du projet.

17 octobre 2023
 19h - 21h30
 Salle Hunebelle,
 Pl. Jules Hunebelle,
 92140 Clamart

Retrouvez toutes les informations sur le site internet !
tram-t10-prolongement.iledefrance-mobilites.fr

Une concertation active



Rencontre de proximité du 17 mars 2023

L'essentiel de votre expression en 10 points

- Un besoin de compléter l'offre de mobilité sur un territoire dynamique
- Une nécessité de renforcer la connexion du centre-ville de Clamart et du sud des Hauts-de-Seine au réseau de transport en commun régional
- Une sensibilité forte à la transition écologique et à la décarbonation des mobilités
- Une nécessité d'adapter le projet aux spécificités et aux contraintes du territoire, notamment à la densité du bâti en centre-ville
- Une attention marquée quant aux conditions d'insertion du projet dans l'espace urbain
- Une demande de solution attractive, aux temps de parcours les plus réduits possibles et à la desserte efficace
- Une correspondance optimale souhaitée avec la future ligne 15 du métro
- Une volonté de préserver le milieu naturel et la forêt de Meudon
- Des interrogations sur les effets du projet en phase de travaux
- Une demande de prise en considération des variantes et des alternatives proposées lors de la concertation



Les garantes de la concertation préalable

Le mot des garantes

« La concertation a permis aux publics qui le souhaitaient de s'informer et de s'exprimer, faisant ainsi émerger un très large éventail d'avis, de préoccupations et de propositions. Les échanges ont permis d'éclaircir voire d'approfondir plusieurs volets du projet, et de questionner les solutions possibles, faisant ainsi avancer la réflexion sur l'opportunité d'un projet de prolongement du tram sur le territoire et ses modalités de mise en œuvre. »

Sylvie Haudebourg et Dominique Ganiage, garantes de la CNDP

UN PUBLIC AU RENDEZ-VOUS

12 rencontres organisées à Clamart, Châtenay-Malabry et au Plessis-Robinson

+ de 1200 participants aux rencontres

+ de 15 000 visites sur le site internet

+ de 3 400 contributions écrites dont **+ de 2100** avis en ligne et **+ de 1000** coupons T

21 cahiers d'acteurs

Les prochaines étapes

Poursuivre les études du scénario en tunnel en recherchant toutes les optimisations possibles

Après de nombreux échanges qui ont permis de présenter, éclairer et débattre secteur par secteur des deux scénarios présentés à la concertation, Île-de-France Mobilités a pris la décision de poursuivre les études du scénario en tunnel et d'écarter le scénario en surface. Le public a en effet partagé sa préférence pour le scénario en tunnel, solution techniquement complexe mais qui permet de limiter les effets sur le bâti dans le centre-ville de Clamart et la forêt de Meudon. Cette solution permet en outre de cibler un haut niveau de performances de la ligne en termes de temps de parcours et de fiabilité.

Dans le cadre de la prochaine phase d'études, l'enjeu sera de préciser et d'affiner la solution de prolongement du T10 en tunnel en recherchant toutes les optimisations possibles, en tenant compte des variantes proposées à la concertation.

En parallèle, une nouvelle phase de dialogue s'ouvre dès la fin de l'année 2023, supervisée par une garante de la CNDP, afin d'approfondir la compréhension des enjeux locaux et des solutions proposées.

Un travail exigeant en perspective qui se poursuivra après le lancement au printemps 2024 de la nouvelle phase d'études techniques, pour affiner la définition et les conditions de mise en œuvre du projet.



Soirée débat du 22 mars 2023

Le dialogue et les études se poursuivent !

Le saviez-vous ? Sylvie Haudebourg a été nommée garante en charge du suivi de la concertation continue. Elle poursuivra donc sa mission d'accompagnement auprès d'Île-de-France Mobilités jusqu'à l'enquête publique.

AU PROGRAMME

Jusqu'au printemps 2024 : approfondissement des solutions alternatives proposées et de la compréhension des enjeux locaux

→ Pour affiner le programme d'études

Des modalités variées seront proposées : auditions d'acteurs, balades urbaines, rencontres de proximité...

Le programme complet sera communiqué sur le site Internet : tram-t10-prolongement.iledefrance-mobilites.fr

Abonnez-vous aux actualités en déposant votre email !

D'ici 2025 : nouvelle phase d'études techniques et environnementales, travail collaboratif avec le territoire, par secteurs et par thématiques

→ Dans l'objectif d'aboutir à un projet qui réponde aux enjeux identifiés en vue de l'enquête publique, étape majeure dans le processus d'information et de décision sur la poursuite du projet

Et concernant les solutions alternatives au projet en tunnel...

Durant la concertation, certains participants ont proposé d'autres solutions qu'un prolongement du tram T10 en tunnel. Île-de-France Mobilités s'engage à les examiner et les évaluer pour apporter les éclairages nécessaires lors des prochains temps de la concertation continue.



Pour approfondir, retrouvez le bilan de la concertation et la réponse du maître d'ouvrage sur le site internet ! tram-t10-prolongement.iledefrance-mobilites.fr