



BUS

Tzen4

NOUVELLE LIGNE

Viry-Châtillon > Corbeil-Essonnes



Réunion publique Corbeil-Essonnes

11 JANVIER 2023



www.tzen4.fr


PRÉFET
DE LA RÉGION
D'ÎLE-DE-FRANCE
*Liberté
Égalité
Fraternité*

 Région
île de France

Essonne
TERRE D'AVENIRS 

île de France 
mobilités



TRIBUNE



Bruno PRIOU, Maire de Corbeil-Essonnes

Frédéric PYOT, adjoint au Maire de Corbeil-Essonnes

Jacques Picard, adjoint au Maire de Corbeil-Essonnes

Valentine GEMON, Île-de-France Mobilités

Vincent CLERGEAT, Île-de-France Mobilités

Saloua BOUGHROUDI, Île-de-France Mobilités



SOMMAIRE



1 – Introduction

2 – Présentation du projet Tzen 4 et des aménagements à Corbeil-Essonnes

3 – Questions/ Réponses

4 – Conclusion



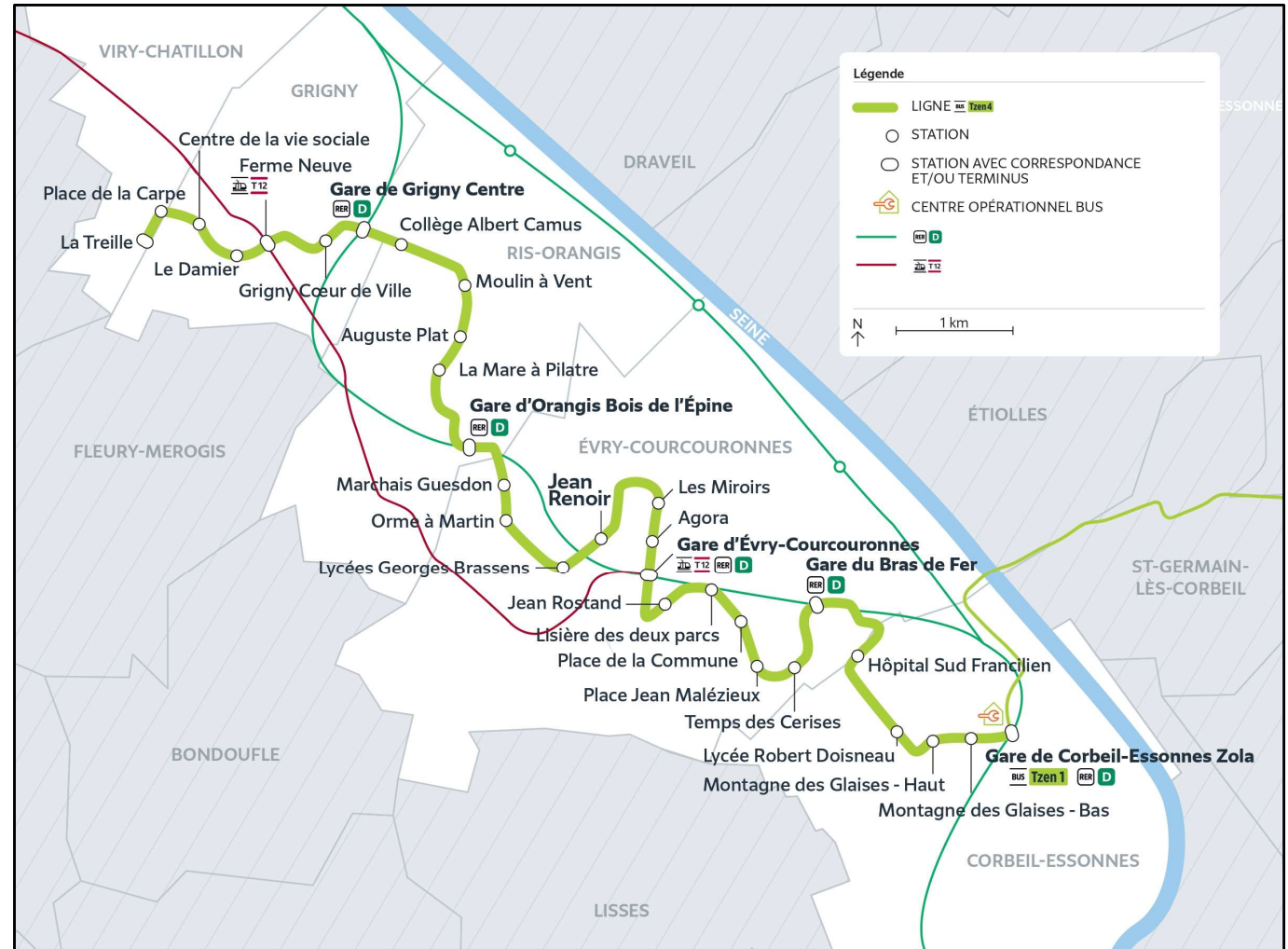
1

PRÉSENTATION DU TZEN 4



LE TZEN 4 EN BREF

Le Tzen 4 est une nouvelle ligne de bus performante qui accompagne le développement du territoire : elle remplacera la ligne 402, aujourd'hui saturée, entre la station «La Treille» à Viry-Chatillon et la gare RER de Corbeil-Essonnes.



UNE NOUVELLE LIGNE POUR FACILITER VOS DÉPLACEMENTS

Une ligne plus performante

- Des bus circulant en majeure partie sur des **voies dédiées**
- Une **priorité des bus aux carrefours**
- Un bus toutes les **5 minutes** en heure de pointe  et toutes les **8 à 10 minutes** en heure creuse
-  **5h > 1h**
Un service continu

Des trajets confortables

- Un nouveau matériel roulant
- Des **arrêts de bus redimensionnés, abrités et modernes** (écrans d'information et bornes d'achat de titre de transport présents à chaque arrêt)

Une ligne connectée aux autres modes de transport

- Correspondances avec le RER D, le futur tram T12, le Tzen 1 et plus de 35 lignes de bus
- Des places de **stationnement vélos** à chaque station



BUS

Tzen4

NOUVELLE LIGNE

Viry-Châtillon > Corbeil-Essonnes

UN NOUVEAU MATERIEL ROULANT

- Des bus de 24 mètres pouvant accueillir environ **140 passagers** (contre 100 dans les bus actuels de la ligne 402)
- Des bus et stations accessibles aux **personnes à mobilité réduite**
- Des bus **climatisés**, équipés de ports **USB** et d'écrans d'information



CALENDRIER DU PROJET

Les travaux d'infrastructures (construction des voies du bus, transformation des stations de la ligne 402 pour accueillir les véhicules du Tzen 4, équipement des stations, installation de la signalisation, aménagements paysagers, ...) débutent en décembre 2022 pour une durée d'environ 1 an et demi.

Ces travaux seront suivis d'une phase d'essais et de marche à blanc.



À Corbeil-Essonnes, les travaux d'infrastructures ont lieu de fin 2022 à fin 2023. Des travaux d'équipements ou d'aménagements paysagers auront lieu début 2024.

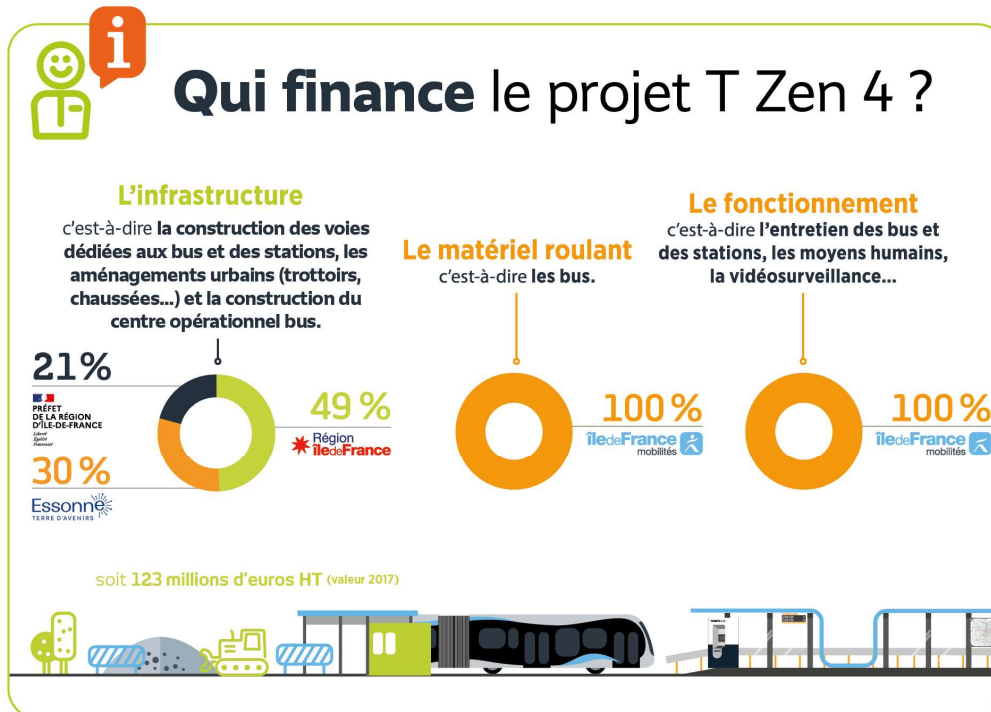


ACTEURS

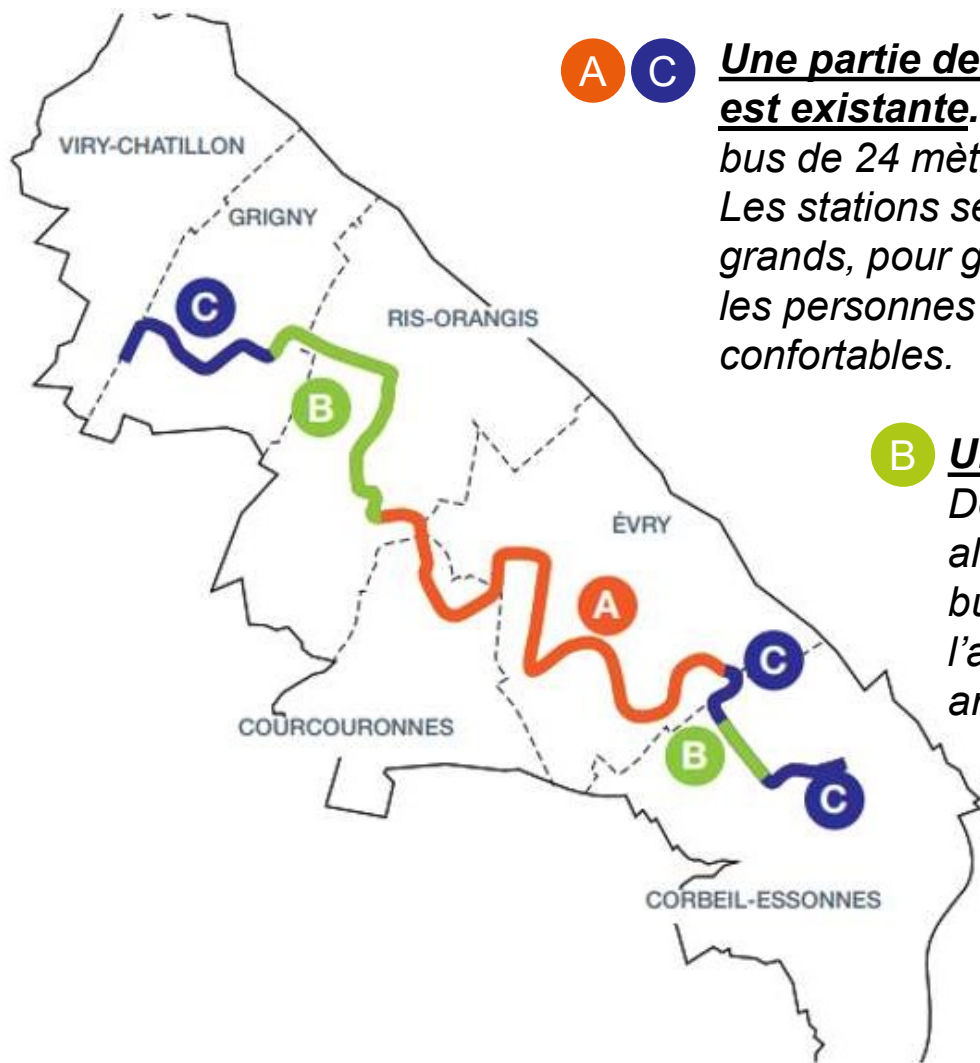
Le projet est **financé** par l'État, la Région Île-de-France et le Département de l'Essonne.

Les bus sont financés par Île-de-France Mobilités.

Le projet est piloté par Île-de-France Mobilités, le **maître d'ouvrage**.



LES DIFFÉRENTS TYPES DE TRAVAUX SUR LA LIGNE



A C Une partie des voies dédiées aux bus, appelées « site-propre » est existante. Des travaux d'adaptation sont nécessaires afin que les bus de 24 mètres puissent y circuler. Les stations seront aussi transformées pour accueillir ces bus plus grands, pour garantir l'accessibilité à tous les voyageurs (y compris les personnes à mobilité réduite) et mettre en place des stations plus confortables.

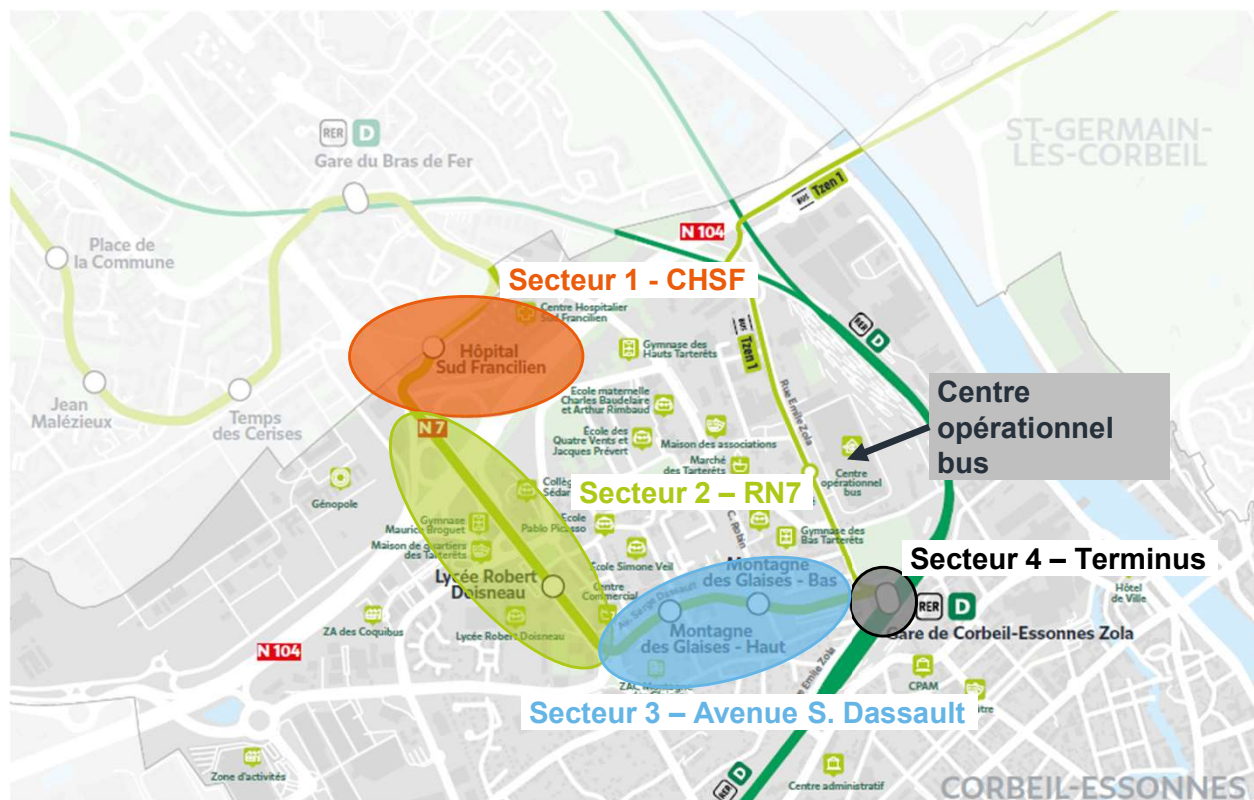
B Une partie du site-propre doit être construite. Des aménagements dits « de façade à façade » seront alors réalisés : il s'agit de créer les voies dédiées aux bus, mais aussi de réaménager l'espace public avec l'aménagement des trottoirs, de voies cyclables et des aménagements paysagers.



Le Tzen 4 participe à l'amélioration du cadre de vie, notamment avec des plantations d'arbres et la réalisation d'aménagements paysagers.

2

LE TZEN 4 À CORBEIL-ESSONNES



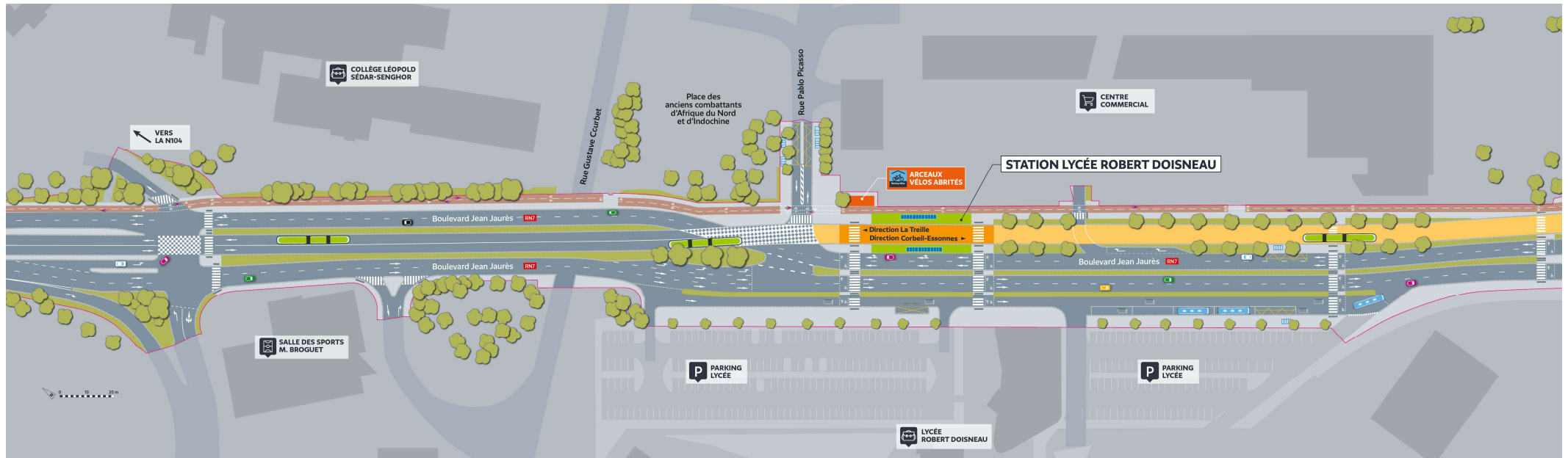
Secteur 1 : LES AMÉNAGEMENTS AU CENTRE HOSPITALIER SUD FRANCILIEN (CHSF)

PRINCIPAUX AMÉNAGEMENTS :

- Transformer la station, pour accueillir les nouveaux bus de 24 mètres (allongement des quais, adaptation de la hauteur des quais pour une entrée de plain-pied dans les futurs bus)



Secteur 2 : LES AMÉNAGEMENTS SUR LA RN7



[Plans zoomés](#)

PRINCIPAUX AMÉNAGEMENTS SUR LA RN7 :

- Création des voies dédiées aux bus (site propre)
- Aménagement de l'ensemble des espaces : voies automobilistes, bandes cyclables, trottoirs, aménagements paysagers
- Transformation le giratoire existant en « carrefour droit », pour permettre un franchissement plus efficace des bus Tzen 4 bi-articulés
- Transformation de l'arrêt du bus 402 « Les Tarterêts » en station Tzen 4 « Lycée Robert Doisneau »
- Réaménagement de la contre-allée du Lycée Doisneau

LES AMÉNAGEMENTS SUR LA RN7



Station Lycée Robert Doisneau à Corbeil-Essonnes – Intention d'aménagement

Secteur 3 : LES AMÉNAGEMENTS SUR L'AVENUE SERGE DASSAULT

PRINCIPAUX AMÉNAGEMENTS :

- Transformer la station, pour accueillir les nouveaux bus de 24 mètres et assurer l'accessibilité pour tous les voyageurs (allongement des quais, adaptation de la hauteur des quais pour une entrée de plain-pied dans les futurs bus)



LES AMÉNAGEMENTS AU TERMINUS – GARE DE CORBEIL-ESSONNES



PRINCIPAUX AMÉNAGEMENTS AU TERMINUS :

- Réaménagement la partie centrale de la gare routière Emile Zola, avec l'installation de plots de recharge des bus Tzen 4
- Création d'un local d'exploitation pour les chauffeurs
- Construction d'une sous-station pour permettre la recharge des bus

LE CENTRE OPÉRATIONNEL BUS

Le COB permet d'assurer le **garage** des bus, le **rechargement électrique**, le **nettoyage** et la **maintenance**. Il accueillera également **l'équipe d'exploitation** et le poste de **commandement** de la ligne. Il pourra accueillir 110 agents à terme

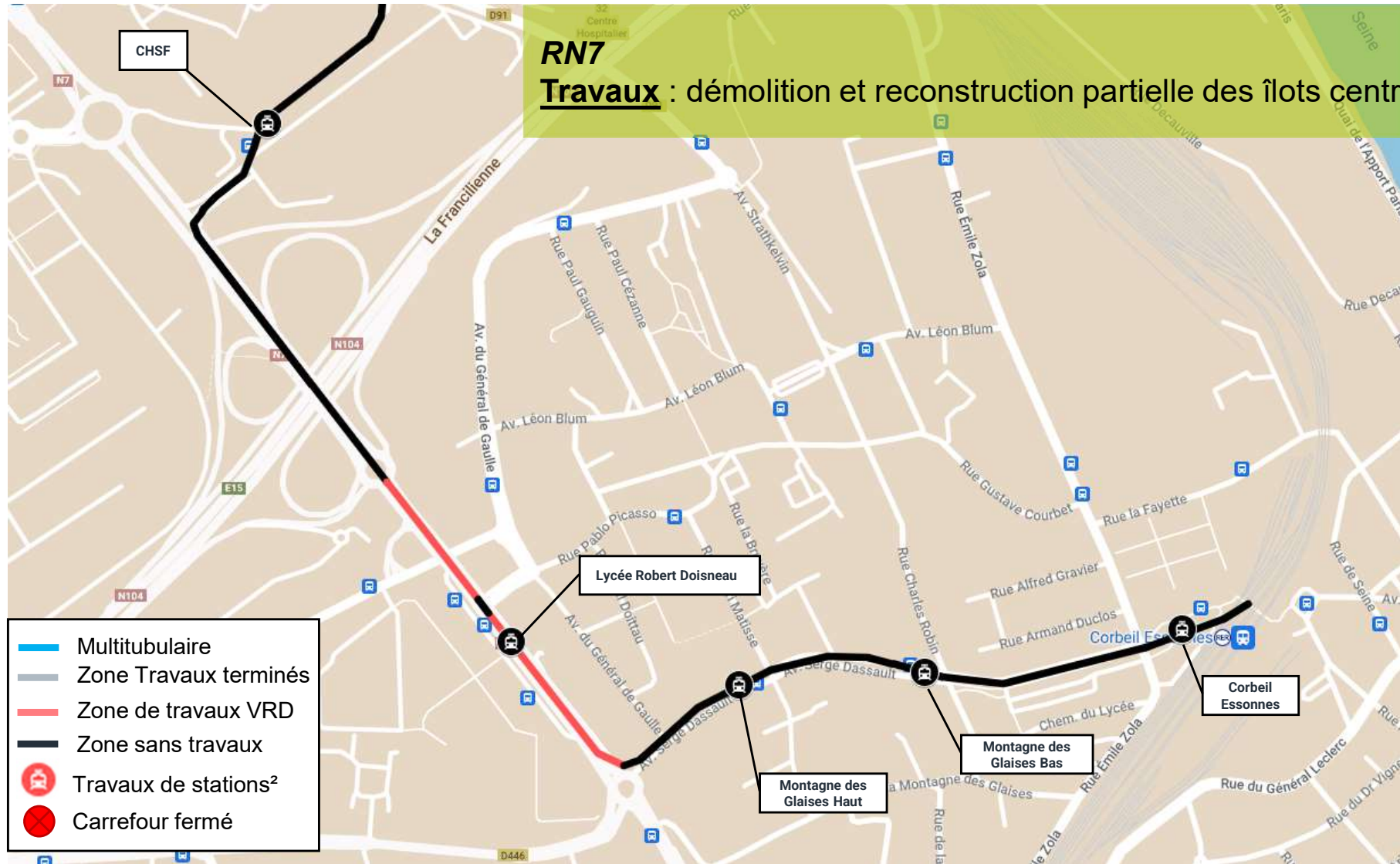


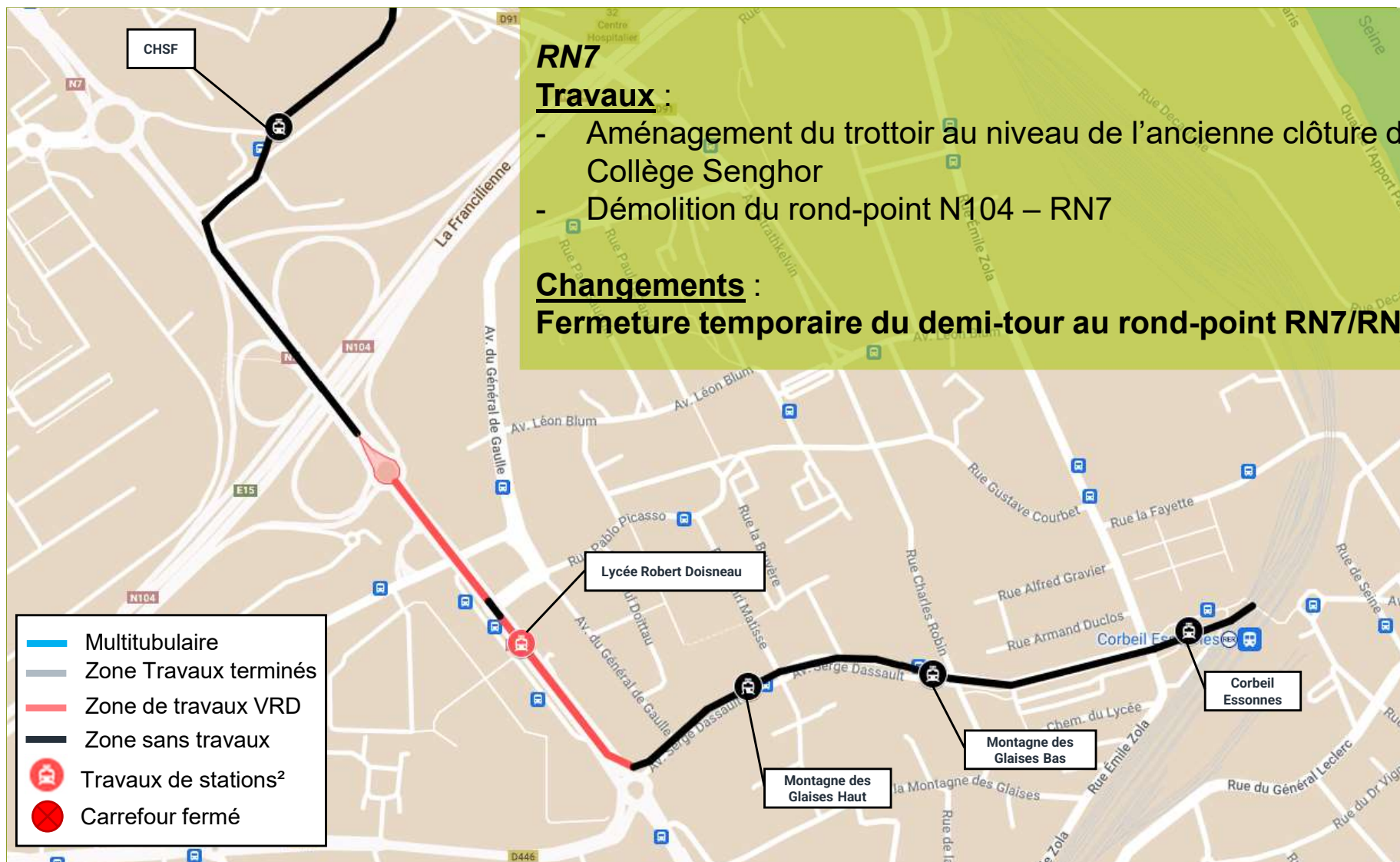


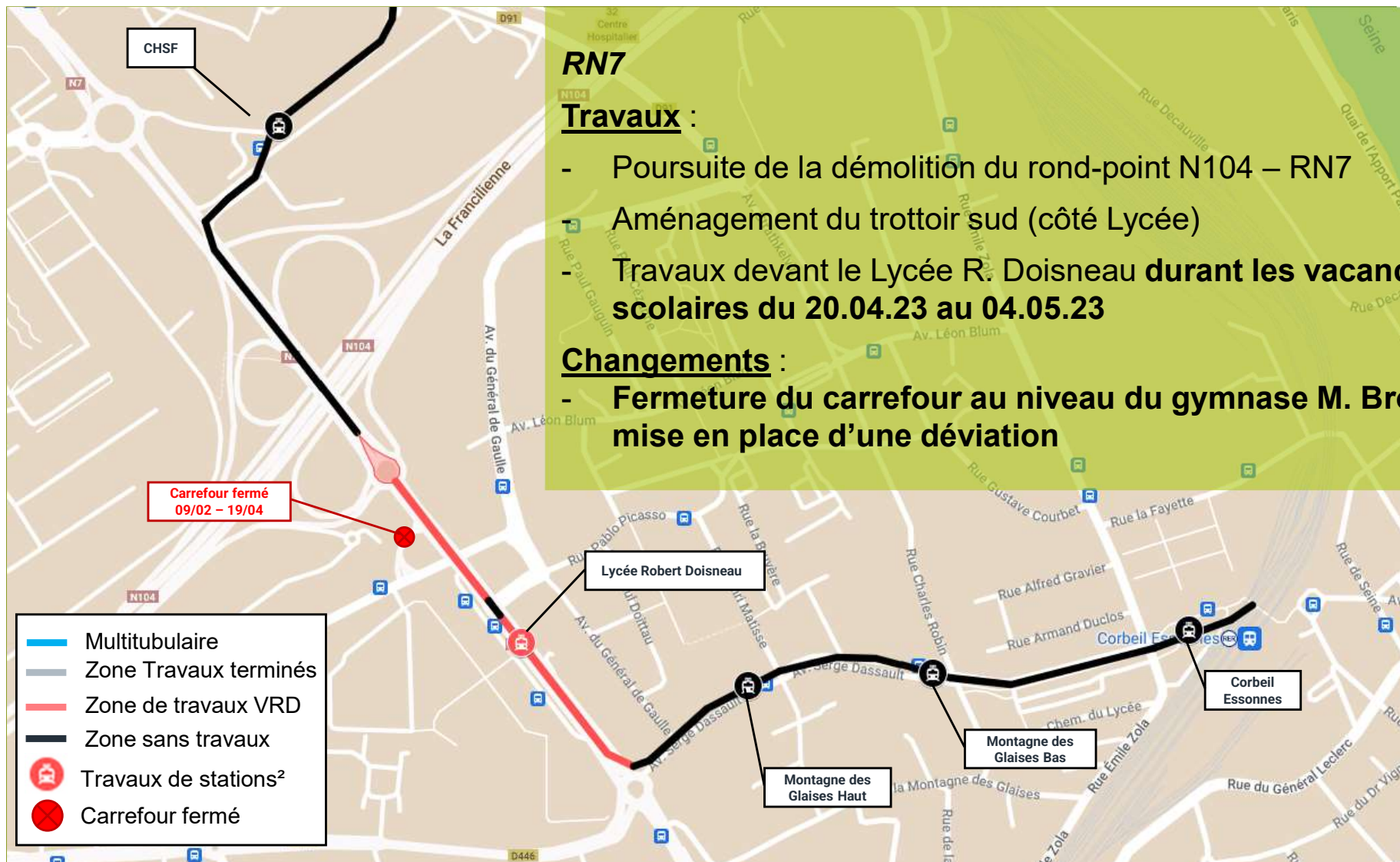
3

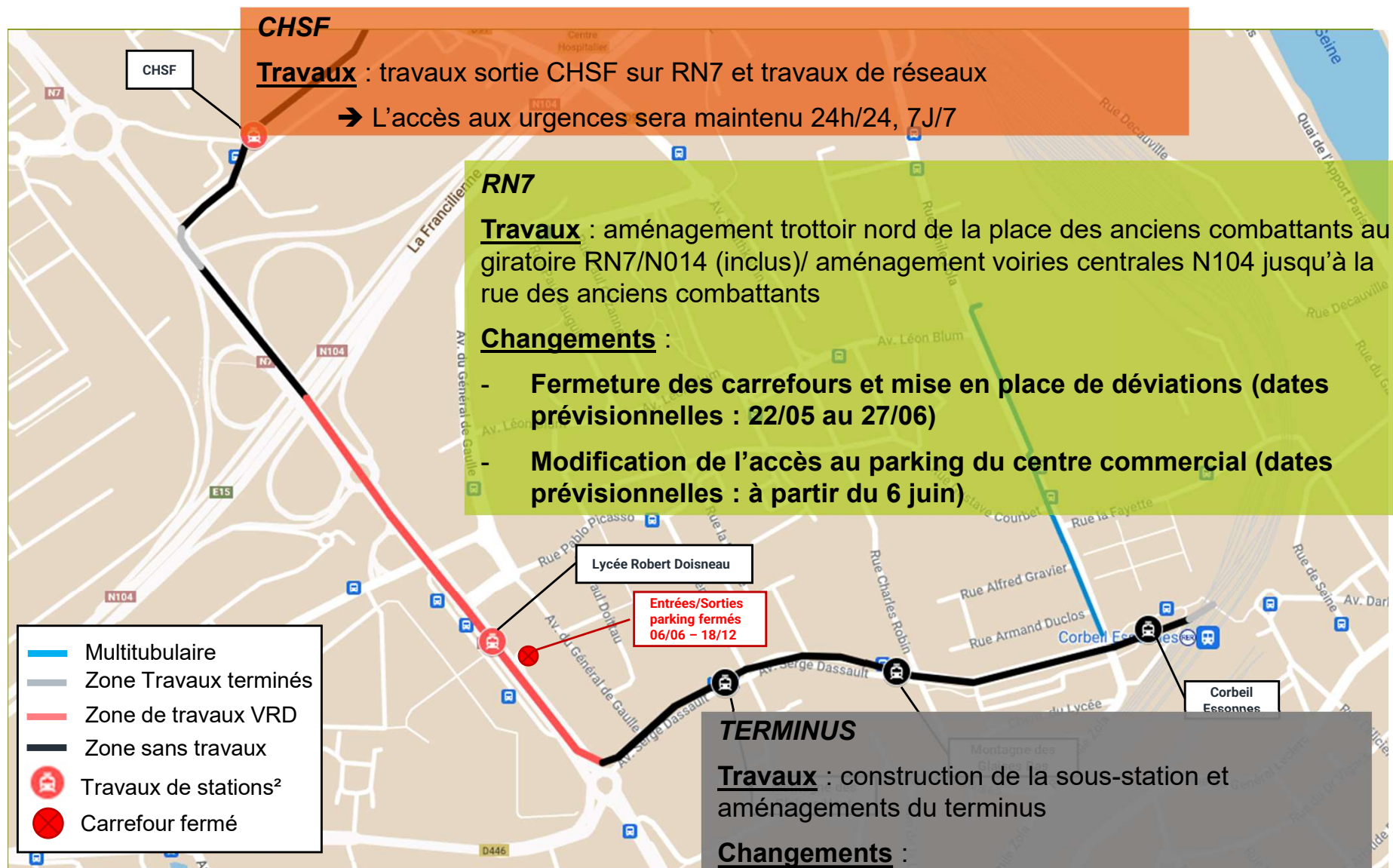
LE DÉROULEMENT DES TRAVAUX À CORBEIL-ESSONNES









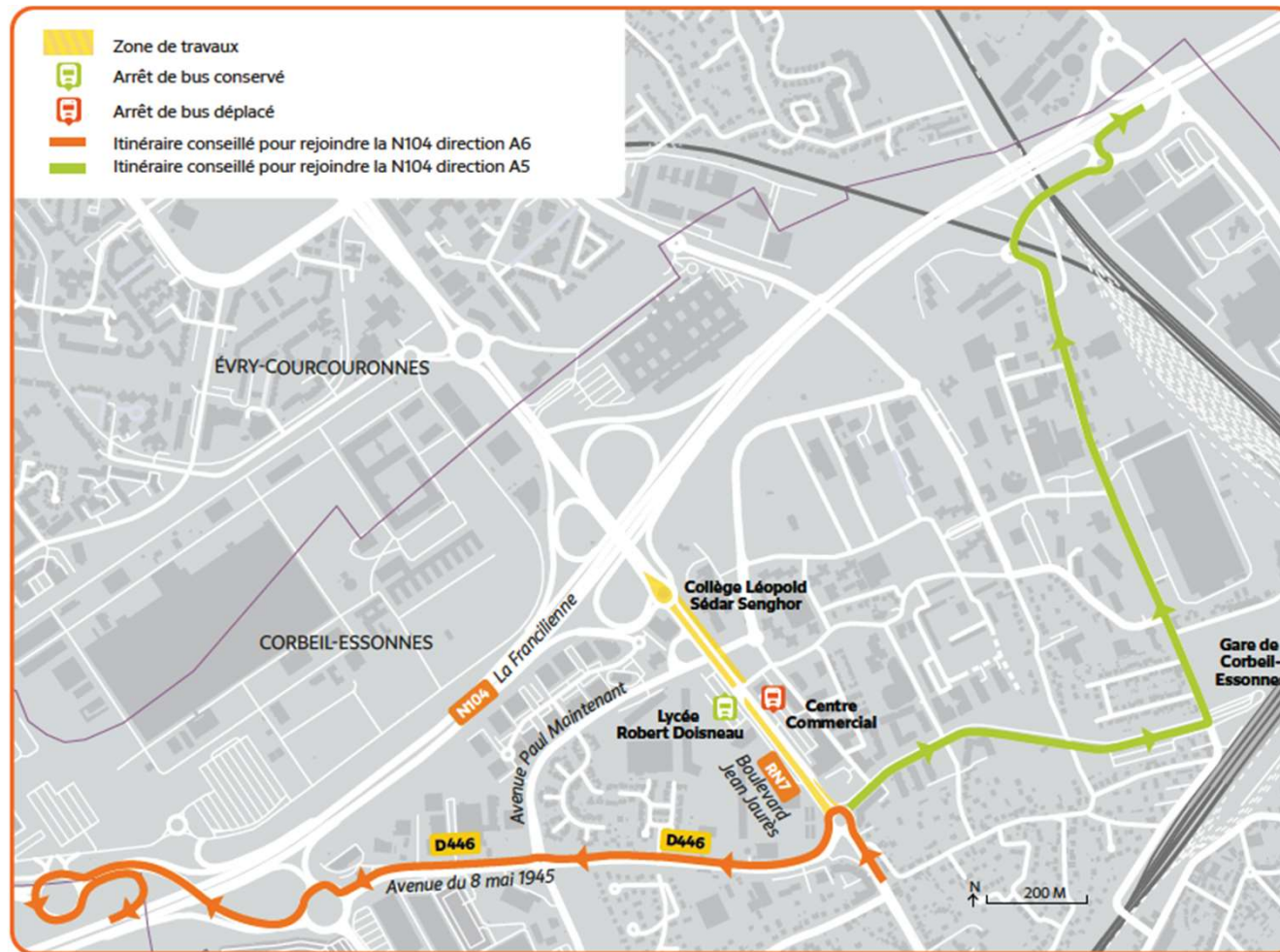


SYNTHESE DES TRAVAUX SUR LA RN7

DURANT L'ENSEMBLE DES TRAVAUX :

- Des **accès au Collège Senghor, au Lycée Doisneau, et au centre commercial sont maintenus.**
- Des **fermetures ponctuelles de l'accès RN7 du parking du Lycée Robert Doisneau** seront mises en place. **L'accès par la RD446 sera maintenu.**
- **L'arrêt de bus de la 402 « Les Tarterêts »** (*future station Tzen 4 « Lycée Robert Doisneau »*) **reste desservi.**
- **Les réductions à une voie de circulation automobilistes** dans chaque sens seront **ponctuelles et limitées** dans le temps. Une communication spécifique sera mise en place.
- Des cheminements et **traversées piétons** seront restitués.

RN7>RN104 – Itinéraires de déviations



Pour rejoindre la N104 direction A6 : prendre la D446

Pour rejoindre la N104 direction A5 : prendre l'avenue Serge Dassault, puis la rue Émile Zola

LE CENTRE OPÉRATIONNEL BUS

- **Depuis septembre 2022** – Travaux de second œuvre (aménagement de l'atelier de maintenance et des bureaux, cloisons, isolation, sols, ...)
- **T1 2023** – Essais du site

L'accès à la déchetterie est maintenu durant tous les travaux. La voie est également élargie.

Des perturbations ponctuelles pourront intervenir rue Emile Zola pour l'installation de réseaux enterrés.





4

LA COMMUNICATION DURANT LES TRAVAUX



LA COMMUNICATION DÉPLOYÉE



LES AGENTS DE PROXIMITÉ DU TZEN 4, STELLA ET MADIA, SONT À VOTRE ÉCOUTE

RESTEZ INFORMÉS



**FLASHEZ LE
QR CODE ET
ABONNEZ
VOUS !**

tzen4.fr



Site-internet
avec toutes les
infos et
actualités



**Carte
interactive**
prochainement
sur notre site
internet

Pour les déviations de bus, une information aux voyageurs est menée par les opérateurs de transports (notamment TICE) :

- **Toutes les informations sont disponibles sur le site-internet de TICE**
- Pour les arrêts impactés par les travaux, un plan indique la localisation de l'arrêt provisoire et un QR code renvoie vers des informations complémentaires sur les horaires et trajets.
- Les Agents de médiation de TICE sont sur site pour informer et guider les voyageurs.

LA COMMUNICATION DÉPLOYÉE

BUS Tzen4
NOUVELLE LIGNE
Viry-Châtillon > Corbeil-Essonnes

INFO TRAVAUX

Corbeil-Essonnes – RN7

Démarrage des travaux d'infrastructures du Tzen 4
L'étape de développement des réseaux concessionnaires (électricité, télécommunication...) dite « travaux concessionnaires » est en cours de finalisation. Les travaux d'infrastructures peuvent maintenant débuter : sur la RN7, ils consisteront à aménager le tracé de la future ligne de bus.

Plan des travaux d'aménagement de la future ligne Tzen 4 sur la RN7 à partir du 5 décembre 2022

Quels travaux réaliser ?
La première phase de travaux consiste à réaliser les aménagements nécessaires à la mise en service de la ligne de bus. Les travaux à réaliser sont :

- Démolition partielle de trottoirs et de revêtements au niveau des passages piétons.
- Démolition de bornes de bornage.
- Coupe d'arbres et de végétaux situés le long de la ligne de bus.
- Coupe d'arbres et de végétaux situés le long de la ligne de bus.
- Coupe d'arbres et de végétaux situés le long de la ligne de bus.

Les coupes d'arbres sont limitées au strict besoin des aménagements bus. Pour chaque arbre coupé, un arbre est replanté le long de la ligne Tzen 4.

NOTRE ÉQUIPE EST À VOTRE ÉCOUTE
Deux agents de proximité, Madia et Stella, sont présents sur le terrain pendant la durée des travaux. Ils sont à votre disposition pour répondre à vos questions par mail ou téléphone.
Madia : 06 34 33 54 06 | madia-ext@tzen4.iledefrance-mobilites.fr
Stella : 06 34 05 84 09 | stella-ext@tzen4.iledefrance-mobilites.fr
Pour en savoir plus : tzen4.fr / contact@tzen4.fr

Info travaux : travaux et nuisances, diffusés aux riverains des chantiers

BUS Tzen4
NOUVELLE LIGNE
Viry-Châtillon > Corbeil-Essonnes

ici

vos future ligne de bus Tzen 4

DÉBUT DES TRAVAUX T ZEN 4
Du 01/12/2022 au 16/12/2022

Réduction ponctuelle à 1 seule voie de circulation

Préfecture de la Région Île-de-France, Région Île-de-France, Essonne, Île-de-France mobilités

Panneaux : sur les zones de travaux

BUS Tzen4
NOUVELLE LIGNE
Viry-Châtillon > Corbeil-Essonnes

La ligne du Tzen 4 se dessine

À la fin de l'année, le top départ des travaux de construction du Tzen 4 sera donné. Après le déplacement des réseaux réalisés par les concessionnaires (EDF, GDF...), il s'agit de la réalisation des voies bus, à l'adaptation et à l'équipement des stations et à l'installation de la signalisation. Ces travaux vont perturber votre quotidien et vos déplacements et nous sommes en sommes désolés. Mais le résultat sera à la hauteur de vos attentes avec l'arrivée du Tzen 4. Il sera plus régulier, spacieux et confortable. Des nouveaux bus de 26 mètres de long, 100% électrique équiperont cette nouvelle ligne dont la construction du prototype démarrera dès janvier prochain !

Pour répondre à vos questions sur les travaux et le projet, des agents de proximité vont bientôt être mobilisés sur l'ensemble de la ligne. Alors n'hésitez à aller à leur rencontre.

Futura station Maréchal Gouët à Viry-Châtillon (aménagement)

Avec la finalisation du développement des réseaux souterrains cette année, les travaux de la future ligne Tzen 4 vont franchir une étape décisive : la construction de la ligne va commencer dans les cinq communes desservies par le projet. Parallèlement, la construction des premiers bus se prépare.

Dans ce nouveau numéro de la lettre d'information du Tzen 4, vous trouverez des informations sur les étapes à venir. Et l'équipe du projet vous en dit plus sur les futurs bus de la ligne.

Préfecture de la Région Île-de-France, Région Île-de-France, Essonne, Île-de-France mobilités

Lettre d'info : avancement du projet, diffusés aux riverains de la ligne



TEMPS D'ÉCHANGE





BUS

Tzen4

NOUVELLE LIGNE

Viry-Châtillon > Corbeil-Essonnes



Merci de votre attention !

QUESTIONS/RÉPONSES, CONTACTS,...

VOS AGENTS DE PROXIMITÉ SONT À VOTRE ÉCOUTE

Stella

Stella-ext@tzen4.iledefrance-mobilites.fr

06 34 05 84 96

Madia

Madia-ext@tzen4.iledefrance-mobilites.fr

06 34 33 54 06



www.tzen4.fr

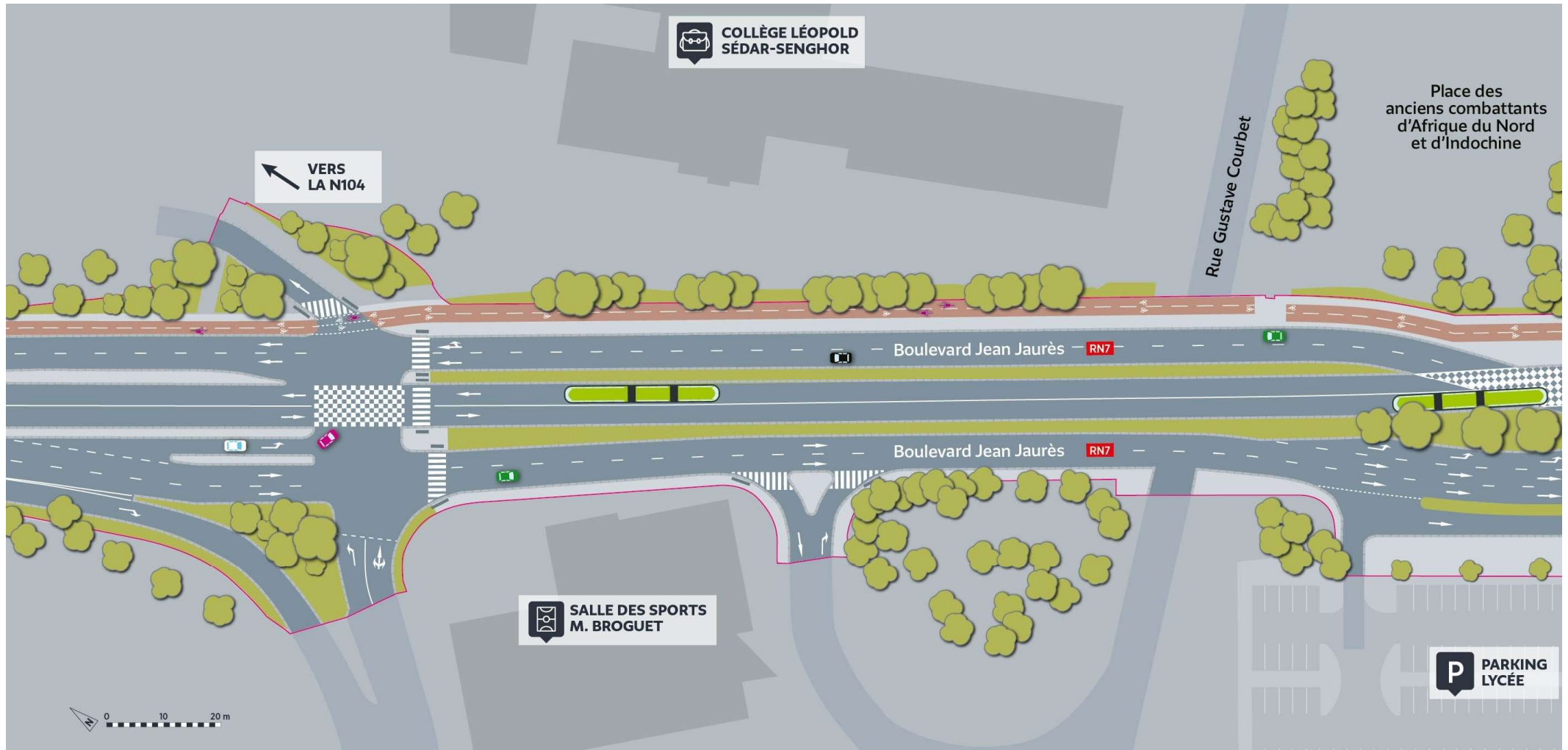


ANNEXES



RN7 – Zoom 1

[Retour à la présentation](#)



BUS

Tzen4

NOUVELLE LIGNE
Viry-Châtillon > Corbeil-Essonnes

RN7 – Zoom 2

[Retour à la présentation](#)

