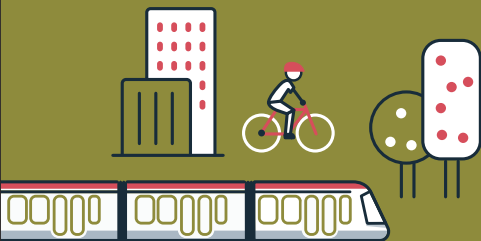


Tram

10

NOUVELLE LIGNE

Antony > Clamart



Tout savoir
sur le Tram 10

Connaissez-vous
bien le projet
Tram 10 ?



Faites le test !

Essayez de répondre aux questions
ou posez-les à vos amis et votre
famille, avant de consulter
la réponse au dos.

Attention, plusieurs réponses
sont parfois possibles...



Tram

10

NOUVELLE LIGNE
Antony > Clamart



Combien de stations comptera la ligne Tram 10 ?

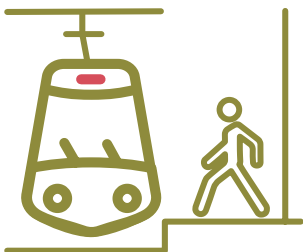
- (A) 8
- (B) 11
- (C) 14



Tram

10

NOUVELLE LIGNE
Antony > Clamart



C

La ligne comptera **14 stations**,
espacées de 500 mètres environ,
et reliera La Croix-de-Berny
à Antony, à la place du Garde
à Clamart, en passant
par Châtenay-Malabry
et le Plessis-Robinson,
soit un tracé de 8,2 km.

Tram

10

NOUVELLE LIGNE
Antony > Clamart



À la Croix-de-Berny,
le Tram 10 sera en
correspondance
avec...

- (A) Le Train C (RER C)
et le Tram 7
- (B) Le Train B (RER B)
et le Bus TVM
(Trans-Val-de-Marne)
- (C) Le T Zen 4 et l'Orlyval

Tram

10

NOUVELLE LIGNE
Antony > Clamart



B

Le Tram 10 sera en correspondance avec **le Train B et le Bus TVM** à La Croix-de-Berny, son terminus. La station du tramway sera située en face de la gare et le carrefour sera restructuré afin d'optimiser et de sécuriser les correspondances. Le Tram 10 sera accessible avec le pass Navigo. Le Tram 10 offrira également une correspondance avec **le Tram 6** au niveau de l'hôpital Béclère.

Tram

10

NOUVELLE LIGNE
Antony > Clamart



À quelle énergie
fonctionnera
le Tram 10 ?

- (A) Au diesel
- (B) À l'énergie électrique
- (C) Il faudra pédaler !



Tram

10

NOUVELLE LIGNE
Antony > Clamart



B

Le tramway fonctionnera
à l'énergie électrique,
ce qui en fait un des modes
de transport les moins polluants
et les plus silencieux.

Le tramway émet environ
30 x moins de CO₂ par km
et par voyageur que le bus
et 68 x moins que la voiture.

Tram

10

NOUVELLE LIGNE
Antony > Clamart



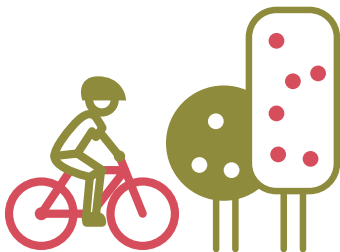
L'arrivée du
Tram 10 va être
accompagnée...

- (A) De la création de pistes cyclables
- (B) D'une amélioration du cadre de vie
- (C) D'une inversion du sens de circulation

Tram

10

NOUVELLE LIGNE
Antony > Clamart



A et **B**

L'arrivée du Tram 10 s'accompagnera de la **création d'un itinéraire cyclable continu le long de la ligne**. Les aménagements urbains et paysagers (revêtement des sols, éclairage, mobilier urbain, plantation d'arbres...) réalisés autour du tramway **amélioreront le cadre de vie des habitants**.

Tram

10

NOUVELLE LIGNE
Antony > Clamart



En heure de pointe,
le Tram 10 passera
toutes les...

- (A) 2 minutes
- (B) 6 minutes
- (C) 12 minutes



Tram

10

NOUVELLE LIGNE
Antony > Clamart



B

Le tramway circulera avec une fréquence d'environ **6 minutes** en heure de pointe, 8 minutes en heure creuse en journée et 15 minutes en service de nuit (après 22h), de 05h30 à 00h30, tous les jours de la semaine.

Tram

10

NOUVELLE LIGNE
Antony > Clamart



Qui aura la priorité
aux carrefours ?

- (A) Le tramway
- (B) Les voitures
- (C) Les piétons et les cyclistes

Tram

10

NOUVELLE LIGNE
Antony > Clamart



A

Le tramway circulera sur une voie réservée et la priorité lui sera donnée aux feux tricolores, au vu du nombre de voyageurs transportés. La priorité est néanmoins programmée pour garantir également les traversées piétonnes et un temps d'attente acceptable pour les automobilistes. Les usagers du Tram 10 bénéficieront ainsi d'un moyen de transport fiable, aux temps de parcours réguliers : environ 25 minutes de trajet de terminus à terminus.

Tram

10

NOUVELLE LIGNE
Antony > Clamart



Chaque rame du tramway pourra accueillir jusqu'à...

- (A) 115 voyageurs
- (B) 215 voyageurs
- (C) 315 voyageurs



Tram

10

NOUVELLE LIGNE
Antony > Clamart



C

Avec des rames de 44 mètres de long, chaque tramway pourra accueillir jusqu'à **315 voyageurs** (dont 70 places assises), contre environ 90 places dans un bus de 12 mètres de long (dont 30 assises). Le design et les services à bord contribueront au confort des voyageurs avec des rames spacieuses et lumineuses grâce à de larges surfaces vitrées, des couleurs élégantes et de l'information en temps réel.

Tram

10

NOUVELLE LIGNE
Antony > Clamart



Qu'est-ce
qu'un SMR ?

- (A) Une Station Mobile Roulante
- (B) Un Site de Maintenance et de Remisage
- (C) Un Système de Mobilité Révolutionnaire

Tram

10

NOUVELLE LIGNE
Antony > Clamart



B

SMR signifie **Site de Maintenance et de Remisage**. Autrement dit, il s'agit de l'atelier garage.

Cet équipement accueille les infrastructures nécessaires au fonctionnement de la ligne, à la maintenance, au garage et au nettoyage des tramways. Le SMR du Tram 10 sera localisé à Châtenay-Malabry.

Tram

10

NOUVELLE LIGNE
Antony > Clamart



Le Tram 10 sera accessible aux personnes à mobilité réduite grâce à...

- (A) Des rampes d'accès aux quais des stations et des rames de tramway à plancher bas
- (B) Des aménagements intérieurs spacieux et des emplacements dédiés pour les poussettes et fauteuils roulants
- (C) Des portes larges avec un système d'ouverture tactile

Tram

10

NOUVELLE LIGNE
Antony > Clamart



Les trois !

Pour un tramway 100 % accessible, les quais des stations seront accessibles par au moins une pente douce, les rames seront équipées de portes larges et d'un plancher bas permettant un accès direct depuis le quai. Des annonces sonores et visuelles seront diffusées à destination des voyageurs.

Tram

10

NOUVELLE LIGNE
Antony > Clamart



Comment s'informer
sur le projet ?

- (A) Via le site internet du projet
- (B) Via la Lettre d'information du projet
- (C) En posant une question à l'équipe projet



Tram

10

NOUVELLE LIGNE
Antony > Clamart



Les trois !

Plusieurs outils de communication sont mis en place pour vous permettre de vous informer sur le projet, tels que **le site internet (www.tram10.fr)**, **les Lettres d'Info**, **l'adresse mail (contact@tram10.fr)** et **le formulaire de contact en ligne.**



 **île de France**

 **hauts-de-seine**
LE DÉPARTEMENT

île de France 
mobilités

PLUS D'INFOS SUR LE PROJET

www.tram10.fr